



STASIUN KLIMATOLOGI
KALIMANTAN BARAT

#bangga
melayani
bangsa

buletin iklim



BerAKHLAK



@ info Iklim Kalbar 0821-5788-2080



Analisis Iklim September 2024
Prakiraan Iklim November, Desember 2024
dan Januari 2025
Dinamika Atmosfer - Potensi Banjir
Iklim Mikro - SPI - Kualitas Udara

Scan me





Kata Pengantar

Salam sejahtera,

Puji syukur kami panjatkan kehadiran Tuhan Yang Maha Esa atas rahmat yang melimpah sehingga kami dapat menyelesaikan Buletin Iklim Kalimantan Barat edisi September 2024. Buletin ini memuat analisis hujan bulan September 2024, serta prakiraan hujan 3 bulan ke depan, kondisi dinamika atmosfer terkini, dan informasi iklim lainnya untuk wilayah Provinsi Kalimantan Barat.

Guna meningkatkan kualitas layanan informasi Klimatologi dan Kualitas Udara kepada masyarakat Kalimantan Barat, sejak tahun 2017 Stasiun Klimatologi Kalimantan Barat telah mencanangkan pembangunan **Zona Integritas menuju Wilayah Bebas Korupsi dan Wilayah Birokrasi Bersih Melayani**.

Apresiasi yang tinggi kami sampaikan kepada seluruh UPT BMKG di Kalimantan Barat dan para pengamat pos hujan kerjasama serta semua pihak yang telah mendukung hingga terbitnya buletin ini. Harapan kami informasi iklim dalam buletin ini dan sarana diseminasi iklim lainnya dapat dipergunakan sebagai bahan pertimbangan dan analisis dalam perencanaan berbagai kegiatan pembangunan agar Provinsi Kalimantan Barat menjadi **Provinsi Tangguh Iklim**.

Salam

Kepala Stasiun Klimatologi Kalimantan Barat

Luhur Tri Uji Prayitno, SP, M.Ling

Tim Redaksi



Ismaharto Adi
Redaktur



Fanni Aditya
Editor



M. Elifant Y.
Tim Redaksi



Riri Nur Ariyani
Tim Redaksi



Firsta Z. S.
Tim Redaksi



Auliya'a H. F.
Tim Redaksi



Jauharotul K.
Tim Redaksi



Retno N. W. S.
Tim Redaksi



Indah A.
Tim Redaksi



Erryka Tantanika
Tim Redaksi



Retno Yuri S.
Tim Redaksi



M. Fahmi A. R.
Tim Redaksi



Hery Kurniawan
Tim Redaksi



Fauzy Amri P.
Tim Kreatif



Ririn Maulidya
Tim Kreatif



Purnama A.U.S.
Tim Kreatif

Profil Pengamat Pos Kerjasama BMKG

Memperkenalkan garda terdepan pengumpulan data curah



hujan di Kalbar

Pengamat Pos Hujan Bonti Kabupaten Sanggau



Pos Hujan adalah pos pengamatan yang melakukan kerjasama dengan BMKG Stasiun Klimatologi Kalimantan Barat untuk melaksanakan pengamatan dan pencatatan data curah hujan.

Nama Pengamat : Helena Siska
Unit Kerja : BPP Kecamatan Bonti
Mulai Bergabung : Maret 2023
Pesan dan kesan :

“Pesan dan Kesan : bangga bisa menjadi bagian dari BMKG dan bisa ikut berpartisipasi aktif untuk mengumpulkan data hujan sebagai Pengamat Pos Hujan.”

Apresiasi yang tinggi kami sampaikan kepada ibu Fransiska, selaku pengamat pos hujan atas kesediaan untuk melaksanakan pengamatan curah hujan serta melakukan perawatan peralatan sehingga data yang diperoleh kontinyu serta dapat bermanfaat.

Daftar Isi

Kata Pengantar	iii
Profil Pengamat Pos Kerjasama	iv
Daftar Isi	v
Daftar Istilah	vi
Ringkasan	1
Dinamika Atmosfer	3
Iklim Mikro	4
Analisis Iklim Kalimantan Barat	6
Ketersediaan Air Tanah	10
Kualitas Udara (PM2.5)	12
Analisis Curah Hujan dan Sifat Hujan September 2024	13
Prakiraan Curah Hujan dan Sifat Hujan November 2024	16
Prakiraan Curah Hujan dan Sifat Hujan Desember 2024	19
Prakiraan Curah Hujan dan Sifat Hujan Januari 2025	22
Informasi Kekeringan Meteorologis	25
Potensi Banjir	27

Daftar Istilah

Iklim

Keadaan cuaca rata-rata atau keadaan cuaca jangka panjang pada suatu daerah, meliputi kurun waktu beberapa bulan atau beberapa tahun.

Curah Hujan

Ketinggian air hujan yang terkumpul pada tempat datar, tidak menguap, tidak meresap, tidak mengalir.

Sifat Hujan

Perbandingan jumlah curah hujan yang terjadi pada periode dasarian/bulanan/tahunan terhadap normal curah hujan pada periode periode yang sama. Sifat Hujan Atas Normal (AN) : curah hujan > 115%; Normal (N) : curah hujan 85% - 115%; Bawah Normal (BN) : curah hujan <85%.

Hujan Ekstrem

Ketinggian curah hujan yang terukur pada alat penakar curah hujan melebihi 100 mm/hari.

Suhu Muka Laut

Suhu yang diukur pada permukaan laut, sebagai indikasi awal adanya anomali dari fenomena yang akan berkembang di atmosfer

El Nino & La Nina

Kondisi terjadinya **peningkatan** atau **Penurunan** suhu muka laut dari nilai rata-ratanya di Samudra Pasifik Ekuator Tengah dan Timur (Nino 3.4). El Nino dan La Nina masing-masing ditandai dengan adanya anomali suhu muka laut > 0.5°C dan anomali suhu muka laut < -0.5°C selama 3 bulan berturut-turut.

Dipole Mode (Fase Positif dan Negatif)

Fenomena anomali suhu muka laut perairan pantai timur Afrika dengan perairan di sebelah barat Sumatera. Fase Positif dan Fase Negatif masing-masing ditandai dengan adanya anomali suhu muka laut > 0.4°C dan anomali suhu muka laut < -0.4°C selama 3 bulan berturut-turut.

Angin Monsun

Angin yang mengalami perubahan arah setiap setengah tahun sekali.

Ringkasan Analisis



September 2024

Curah Hujan

Secara umum curah hujan di wilayah Kalimantan Barat antara **101 - 400 mm**. Curah hujan tertinggi sebesar **595 mm/bulan** : di **Kab. Kapuas Hulu** (Pengkadan). Curah hujan terendah sebesar **29 mm/bulan** : di **Kab. Sambas** (Sentebang).

Sifat Hujan

Secara umum sifat hujan di wilayah Kalimantan Barat : **Normal – Atas Normal**

Sifat hujan **Bawah Normal** terjadi di sebagian wilayah Kab./Kota : Bengkayang, Landak, Mempawah, Sambas, dan Singkawang.

Curah Hujan Harian Maksimum

Sebesar **235 mm/hari** tanggal 25 September 2024, terjadi di Pos Parindu Kab. Sanggau. Nilai tersebut **lebih tinggi** dibandingkan nilai curah hujan harian tertinggi yang tercatat pada tanggal 11 September 2018 sebesar **140 mm/hari** di wilayah tersebut.

Suhu Maksimum Absolut

Sebesar **37.5°C** yang terjadi tanggal 21 September 2024 di Stasiun Meteorologi Nanga Pinoh Melawi, nilai tersebut **lebih rendah** dibandingkan nilai suhu maksimum absolut yang tercatat pada tanggal 19 September 2019 sebesar **36.2°C** di wilayah tersebut.

Suhu Minimum Absolut

Sebesar **21.6°C** yang terjadi tanggal 15 dan 16 September 2024 di Stasiun Meteorologi Tebelian Sintang, **lebih tinggi** dibanding suhu minimum absolut, tanggal 14 September 2019 sebesar **18.1°C** di wilayah tersebut.

Ringkasan Prakiraan

November 2024

Curah Hujan

Secara umum curah hujan di wilayah Kalimantan Barat antara **301 - 500 mm**. Curah hujan **<301 mm** terjadi di sebagian wilayah kab./kota: Sanggau, Sekadau, dan Sintang. Curah hujan **>500 mm** terjadi di sebagian wilayah kab./kota: Kapuas Hulu, dan Ketapang.

Sifat Hujan

Sifat Hujan secara umum diprakirakan **Normal - Atas Normal** terjadi di seluruh wilayah kab./kota di Kalimantan Barat.

Desember 2024

Curah Hujan

Secara umum curah hujan di wilayah Kalimantan Barat antara **301 - 500 mm**. Curah hujan **<301 mm** terjadi di sebagian wilayah kab./kota: Kubu Raya, Landak, Mempawah, Sekadau, dan Pontianak. Curah hujan **>500 mm** terjadi di sebagian wilayah kab./kota: Bengkayang, Ketapang, Landak dan Sanggau.

Sifat Hujan

Sifat Hujan secara umum diprakirakan **Normal** terjadi hampir di seluruh wilayah kab./kota di Kalimantan Barat. Sifat Hujan Atas Normal diprakirakan terjadi di sebagian kecil wilayah Kab.Kota Ketapang.

Januari 2025

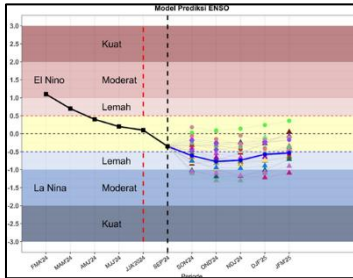
Curah Hujan

Secara umum curah hujan di wilayah Kalimantan Barat antara **201 - 400 mm**. Curah hujan **>400 mm** terjadi di sebagian wilayah kab./kota: Bengkayang, Sambas dan Sanggau.

Sifat Hujan

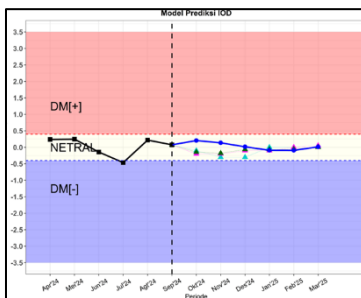
Sifat Hujan **Normal** diprakirakan terjadi di sebagian besar wilayah kab./kota di Kalimantan Barat. Sifat Hujan **Atas Normal** terjadi di sebagian wilayah Kab./Kota: Ketapang. Sifat Hujan **Bawah Normal** terjadi di sebagian wilayah Kab./Kota : Ketapang, dan Kubu Raya.

Dinamika Atmosfer



ENSO (El Nino Southern Oscillation)

- ENSO dalam kondisi Netral (-0.35°C).
- Diprediksi kondisi Netral berpotensi menuju La Nina mulai Periode Oktober 2024



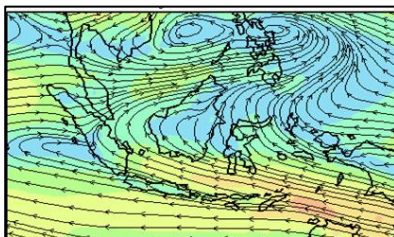
DMI (Dipole Mode Index)

- September 2024, Kondisi Dipole mode menunjukkan netral (0.08°C).
- Kondisi IOD Netral diprediksi berlangsung pada periode Oktober 2024 hingga awal tahun 2025.



Suhu Muka Laut

- Anomali suhu muka laut terkini di Kalimantan Barat pada kondisi hangat (0.25 s.d. 1 C°).
- Kondisi hangat diprakirakan bertahan hingga bulan Februari 2025.



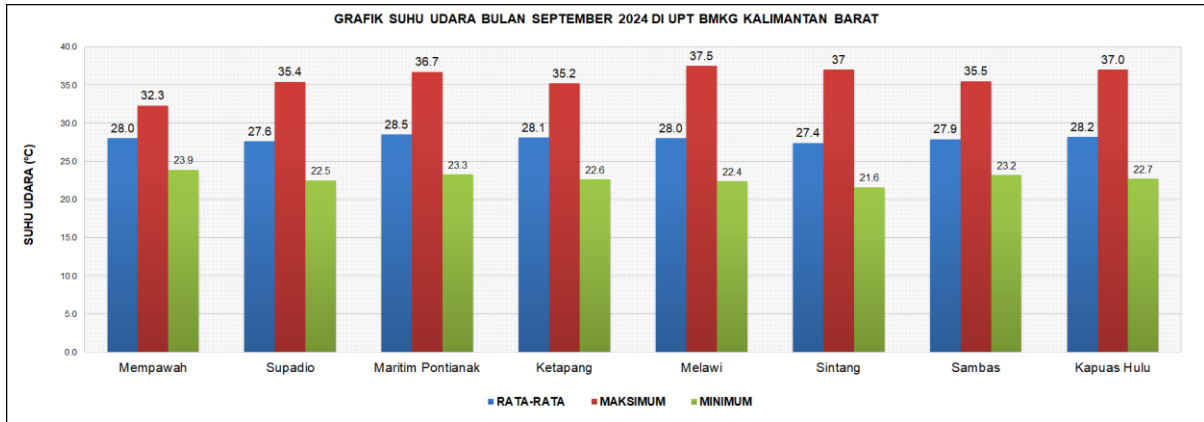
Tekanan Udara & Pola Angin

- Angin Timuran mendominasi hampir seluruh wilayah Indonesia
- Monsun Australia diprediksi masih aktif pada Bulan Oktober 2024. Diprediksi sebagian besar wilayah Indonesia didominasi angin dari barat pada November hingga Desember 2024.

Iklm Mikro Kalimantan Barat

Suhu Udara

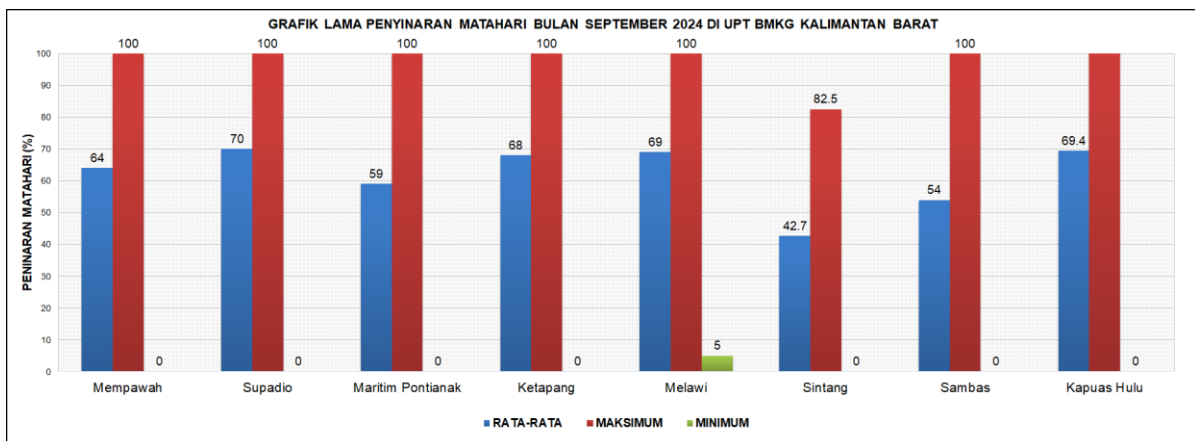
Berdasarkan Gambar 3.1, Grafik suhu udara bulan September 2024 UPT BMKG Kalimantan Barat terlihat bahwa suhu udara rata-rata berkisar antara 27.4°C hingga 28.5°C. Suhu udara maksimum sebesar 37.5 °C terjadi di Stasiun Meteorologi Nanga Pinoh Melawi, serta suhu udara minimum sebesar 21.6°C terjadi di Stasiun Meteorologi Tebelian Sintang.



Gambar 3.1 Grafik suhu udara bulan September 2024 di Kalimantan Barat

Lama Penyinaran Matahari

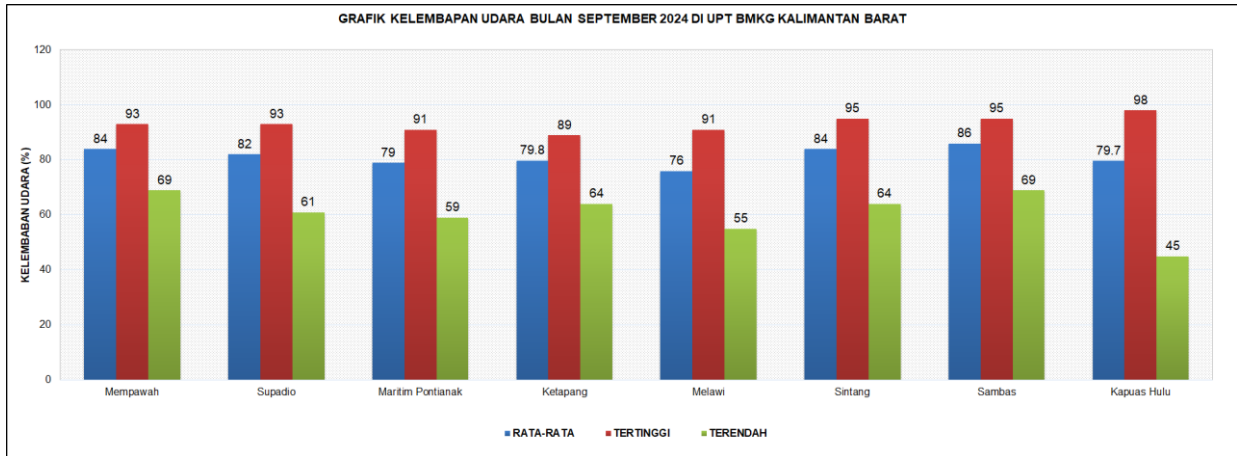
Berdasarkan Gambar 3.2, Grafik lama penyinaran matahari bulan September 2024 UPT BMKG Kalimantan Barat terlihat bahwa lama penyinaran matahari rata-rata terendah adalah 43% terjadi di Stasiun Meteorologi Sei Tebelian Sintang, dan rata-rata tertinggi sebesar 70% terjadi di Stasiun Meteorologi Supadio.



Gambar 3.2 Grafik penyinaran matahari bulan September 2024 di Kalimantan Barat

Kelembapan Udara

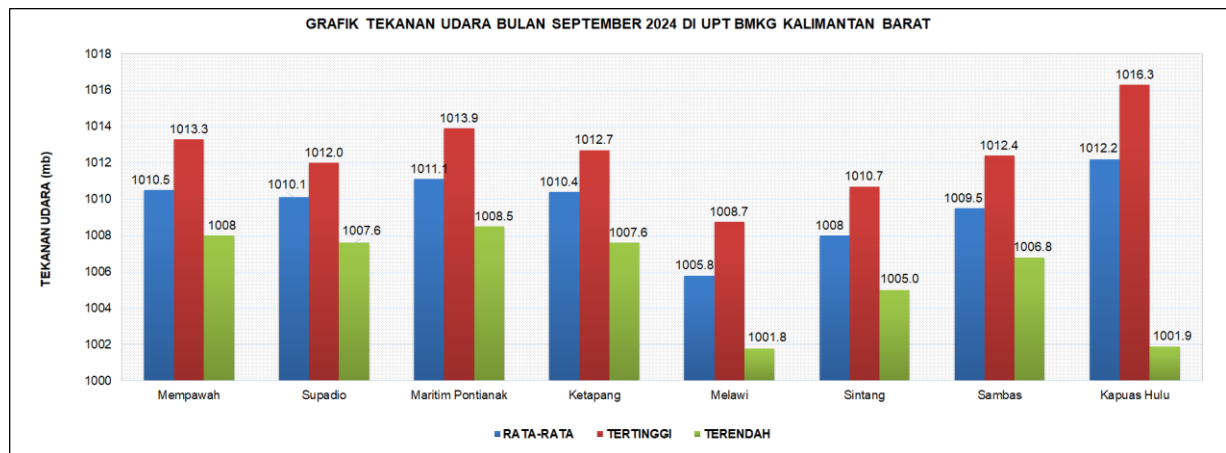
Berdasarkan Gambar 3.3, Grafik kelembapan udara bulan September 2024 UPT BMKG Kalimantan Barat terlihat bahwa kelembapan udara rata-rata berkisar antara 76% hingga 86%. Kelembapan udara maksimum adalah 98% terjadi di Stasiun Meteorologi Pangsuma Kapuas Hulu. Kelembapan udara minimum sebesar 45% terjadi di Stasiun Meteorologi Pangsuma Kapuas Hulu.



Gambar 3.3 Grafik kelembapan udara bulan September 2024 di Kalimantan Barat

Tekanan Udara

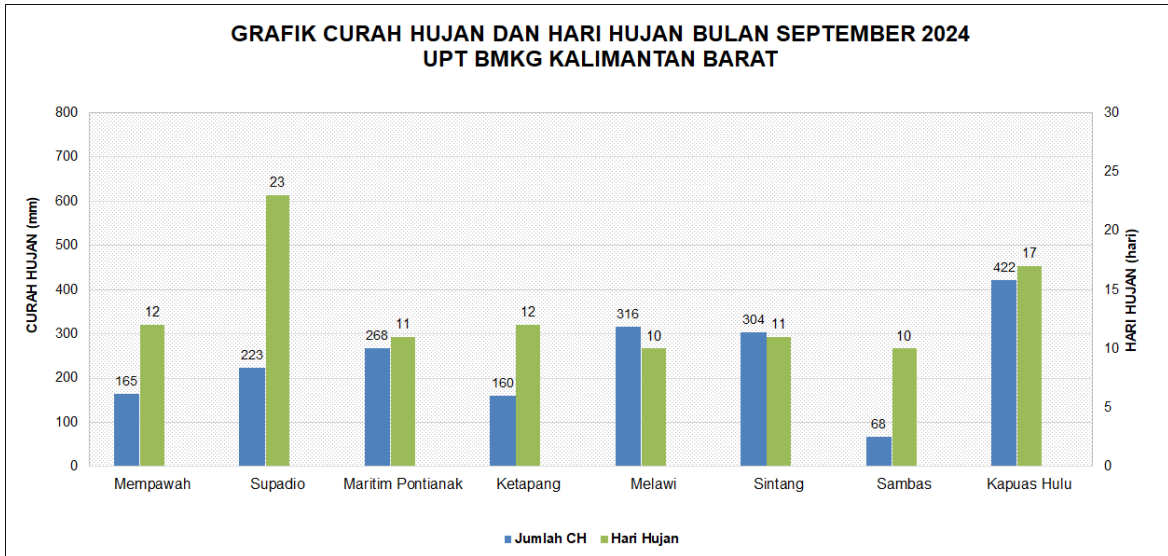
Berdasarkan Gambar 3.4, Grafik tekanan udara bulan September 2024 UPT BMKG Kalimantan Barat terlihat bahwa tekanan udara pukul 07.00 waktu setempat rata – rata berkisar antara 1005.8mb hingga 1012.2mb. Tekanan udara maksimum adalah 1016.3 mb terjadi di Stasiun Meteorologi Pangsuma Kapuas Hulu, sedangkan tekanan udara minimum sebesar 1001.8 mb terjadi di Stasiun Meteorologi Nanga Pinoh Melawi.



Gambar 3.4 Grafik tekanan udara bulan September 2024 di Kalimantan Barat

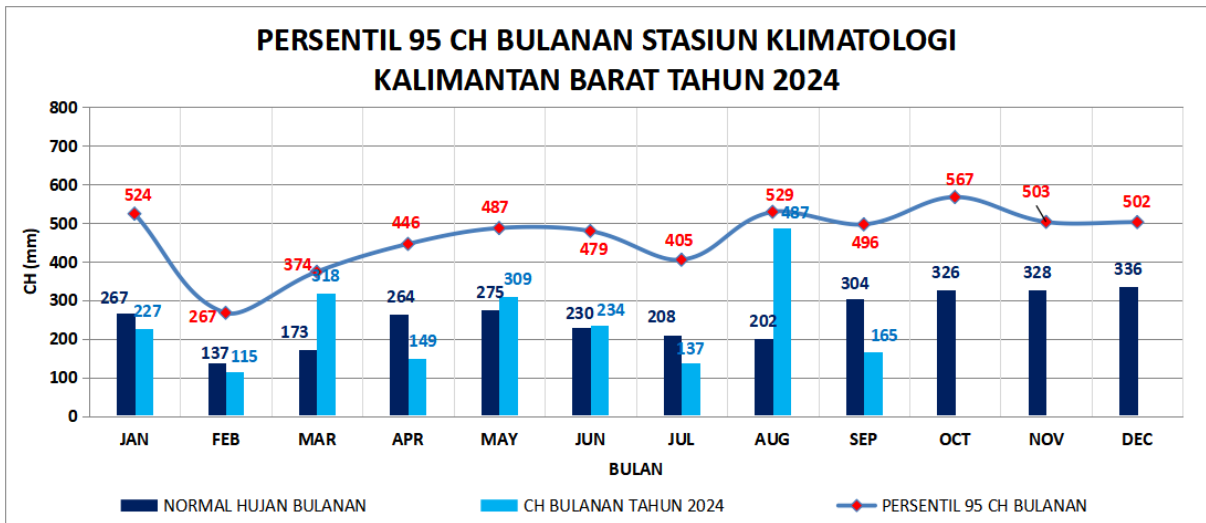
Curah Hujan dan Hari Hujan

Berdasarkan Gambar 3.5, Grafik curah hujan bulan September 2024 UPT BMKG Kalimantan Barat terlihat bahwa curah hujan tertinggi berada di Stasiun Meteorologi Pangsuma Kapuas Hulu sebesar 422 mm/bulan dan curah hujan terendah berada di Stasiun Meteorologi Paloh Sambas sebesar 68 mm/bulan. Sedangkan hari hujan paling banyak terdapat di Stasiun Meteorologi Supadio sejumlah 23 hari hujan dan hari hujan paling sedikit terdapat di Stasiun Meteorologi Paloh Sambas dan Stasiun Meteorologi Nanga Pinoh Melawi sejumlah 10 hari hujan.



Gambar 3.5 Grafik hujan bulan September 2024 di Kalimantan Barat

Analisis Iklim di Staklim Kalbar

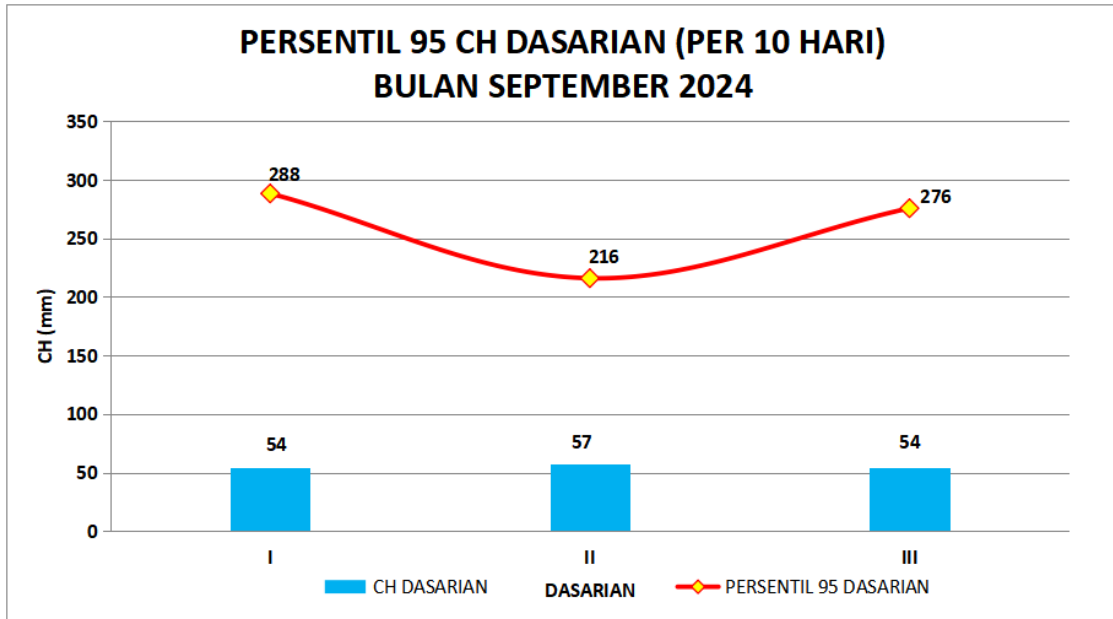


Gambar 3.6 Analisa persentil 95 curah hujan bulan September 2024 di Stasiun Klimatologi Kalimantan Barat

Gambar 3.6 menunjukkan bahwa curah hujan bulan September 2024 di Stasiun Klimatologi Kalimantan Barat sebesar 165 mm/bulan lebih rendah dari normalnya sebesar 304 mm/bulan, serta berada dibawah ambang batas ekstremnya (496 mm/bulan).

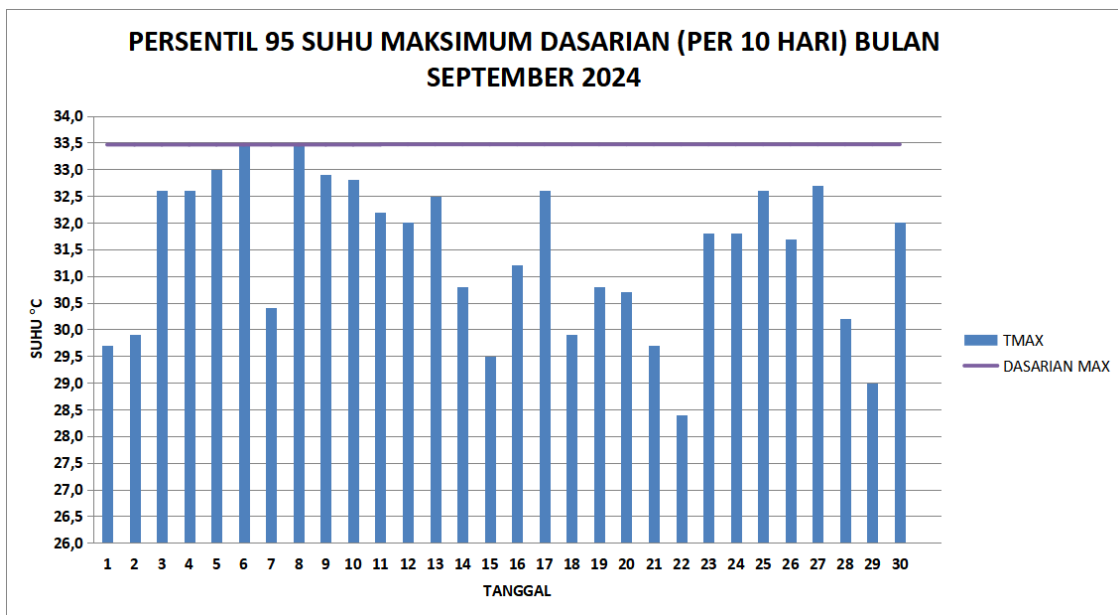
Curah Hujan Dasarian

Gambar 3.7 menunjukkan di Stasiun Klimatologi Kalimantan Barat pada bulan September 2024. Dasarian I, II dan III berada di bawah ambang batas ekstrimnya.



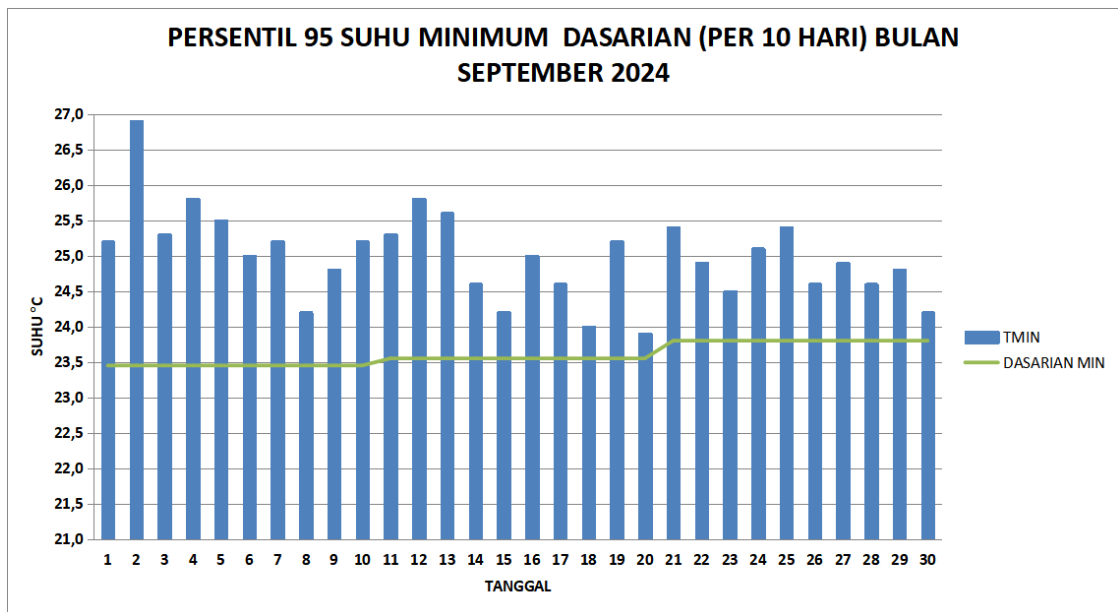
Gambar 3.7 Analisa persentil 95 curah hujan dasarian September 2024 di Stasiun Klimatologi Kalimantan Barat

Suhu Maksimum Dasarian



Gambar 3.8. Analisa persentil 95 suhu udara maksimum dasarian di Stasiun Klimatologi Kalimantan Barat bulan September 2024

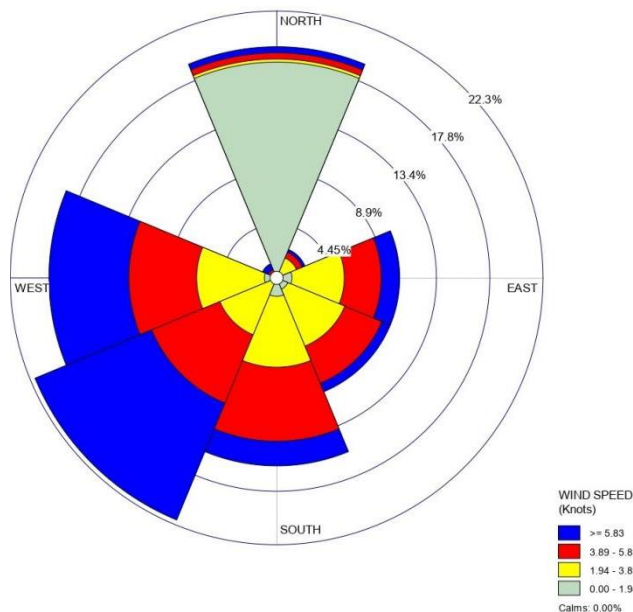
Suhu Minimum Dasarian



Gambar 3.9 Analisa persentil 95 suhu udara minimum dasarian di Stasiun Klimatologi Kalimantan Barat bulan September 2024

Analisis kondisi ekstrem untuk suhu udara maksimum pada Gambar 3.8 dan minimum pada Gambar 3.9 yang terjadi di Stasiun Klimatologi Kalimantan Barat (Mempawah) pada bulan September 2024. Suhu maksimum absolut sebesar 33.5°C terjadi pada tanggal 06 dan 08 September 2024 berada tepat pada ambang batas ekstrem dasarian I September 2024. Suhu minimum absolut sebesar 23.9°C terjadi pada tanggal 20 September 2024. Suhu minimum berada di atas ambang batas ekstrem dasarian II September 2024.

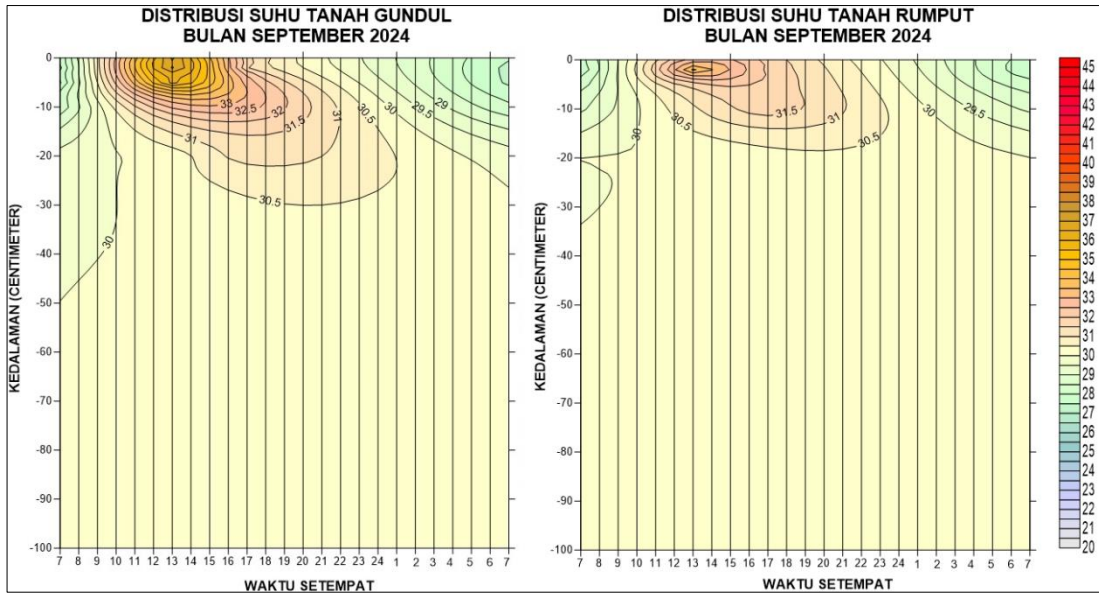
Windrose Bulanan



Gambar 3.10 menunjukkan bahwa kecepatan angin terbanyak yang terjadi pada bulan September 2024 di Stasiun Klimatologi Kalimantan Barat berasal dari arah Barat Daya sebanyak 21% dengan kecepatan angin rata-rata 1.94 - 3.89 knots dan kecepatan angin terbesar 21 knots dari arah Barat Daya.

Gambar 3.10 Analisis windrose bulan September di Stasiun Klimatologi Kalimantan Barat

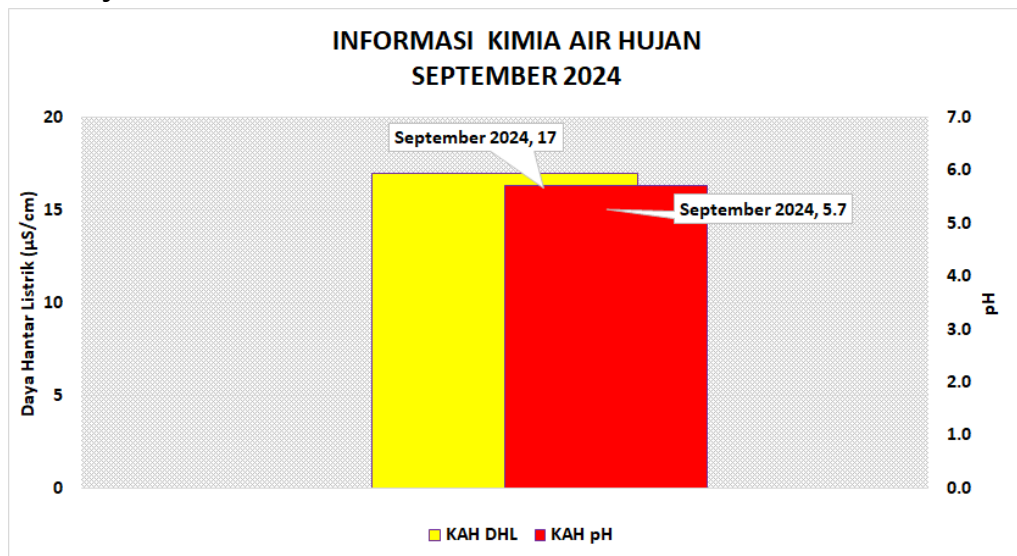
Suhu Tanah



Gambar 3.11 Analisa Suhu Tanah Bulan September di Stasiun Klimatologi Kalimantan Barat

Gambar 3.11, pada bulan September 2024 suhu tanah gundul memiliki distribusi suhu yang lebih bervariasi terhadap kedalaman dibanding suhu tanah rumput. Suhu tanah gundul dan berumput maksimum terjadi pada jam 12.00 – 15.00 WIB. Suhu maksimum tanah gundul sebesar 41.9°C tanggal 24 September 2024 (kedalaman 0 cm) dan terendah sebesar 24.7°C (kedalaman 2 cm) pada tanggal 18 September 2024. Suhu tanah berumput maksimum sebesar 36.4°C terjadi pada tanggal 22 September 2024 (kedalaman 2 cm) dan terendah sebesar 25.4°C (kedalaman 0 cm) pada 18 September 2024.

Kimia Air Hujan



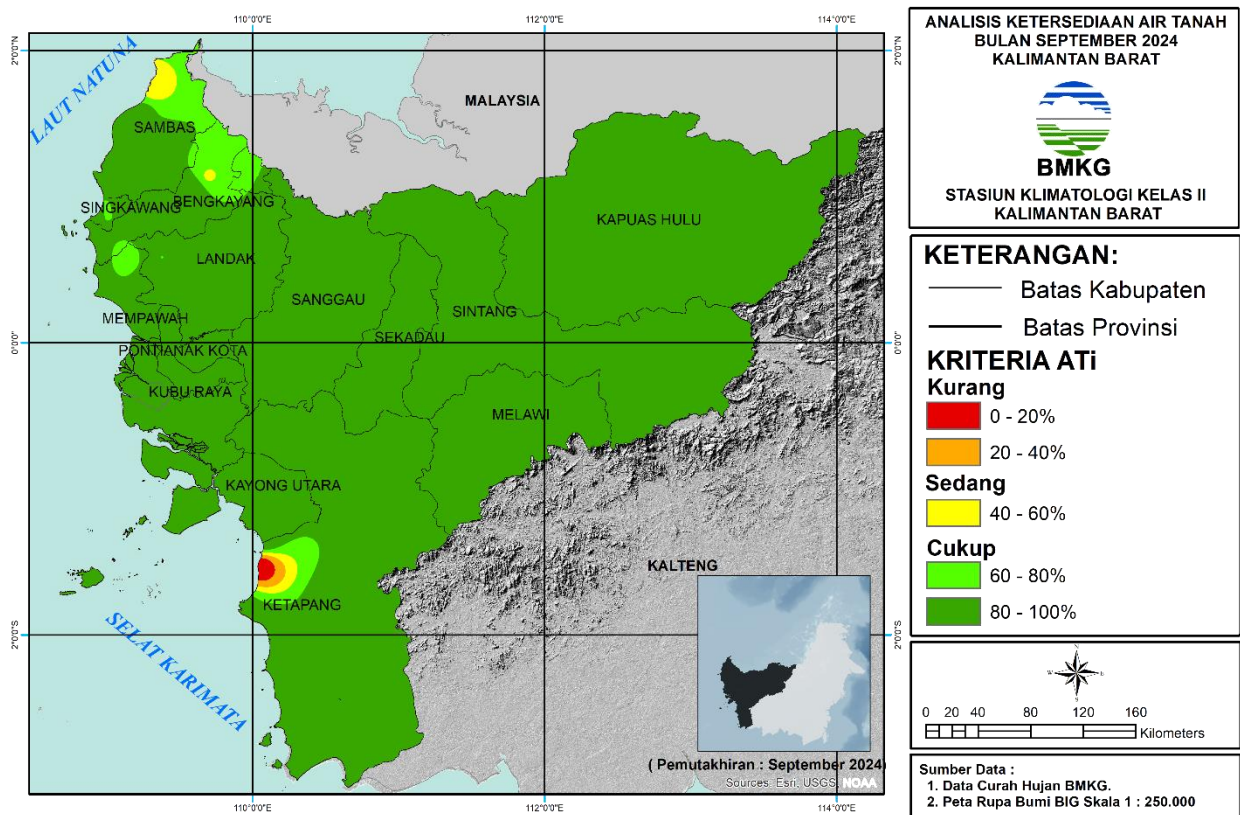
Gambar 3.12 Grafik analisa KAH Bulan September 2024

Berdasarkan grafik pada gambar 3.12 dapat dilihat bahwa rata-rata nilai daya hantar listrik (DHL) air hujan pada Bulan September 2024 sebesar 17 µS/cm. Rata-rata nilai PH air hujan pada Bulan September 2024 sebesar 5.7.

Ketersediaan Air Tanah (KAT) September 2024

Kadar air dalam tanah merupakan suatu sistem penyangga bagi tanaman untuk mengatur keseimbangan air dalam tanaman itu sendiri. Sumber air yang tersedia bagi tanaman adalah yang berada atau ditahan oleh zona perakaran. Air tersedia biasanya dinyatakan sebagai air yang berada diantara kapasitas lapang dan titik layu permanen. Kadar air yang diperlukan untuk tanaman juga bergantung pada pertumbuhan tanaman dan beberapa bagian profil tanah yang dapat digunakan oleh akar tanaman. Tetapi untuk kebanyakan mendekati titik layunya, absorpsi air oleh tanaman kurang begitu cepat untuk dapat mempertahankan pertumbuhan tanaman.

Analisis KAT dihitung menggunakan metode neraca air lahan, untuk menjamin pertumbuhan tanaman yang baik, adalah periode pada saat KAT tidak kurang dari 50% air tersedia. Apabila 50-85% dari air tersedia telah habis terpakai maka diperlukan penambahan air (irigasi). Ketersediaan air tanah (KAT) bulan September 2024 di Provinsi Kalimantan Barat secara umum sekitar 80-100% air tersedia dengan kategori **Cukup** di sebagian besar wilayah Kalimantan Barat. Daerah yang memiliki tingkat ketersediaan air tanah 40-60% dengan kategori **Sedang** berada di sebagian wilayah Kabupaten Sambas, Bengkayang dan Ketapang, sedangkan tingkat ketersediaan air tanah 20-40% dengan kategori **Kurang** berada di sebagian wilayah Kabupaten Ketapang.



Gambar 3.13 Peta Ketersediaan Air Tanah September 2024

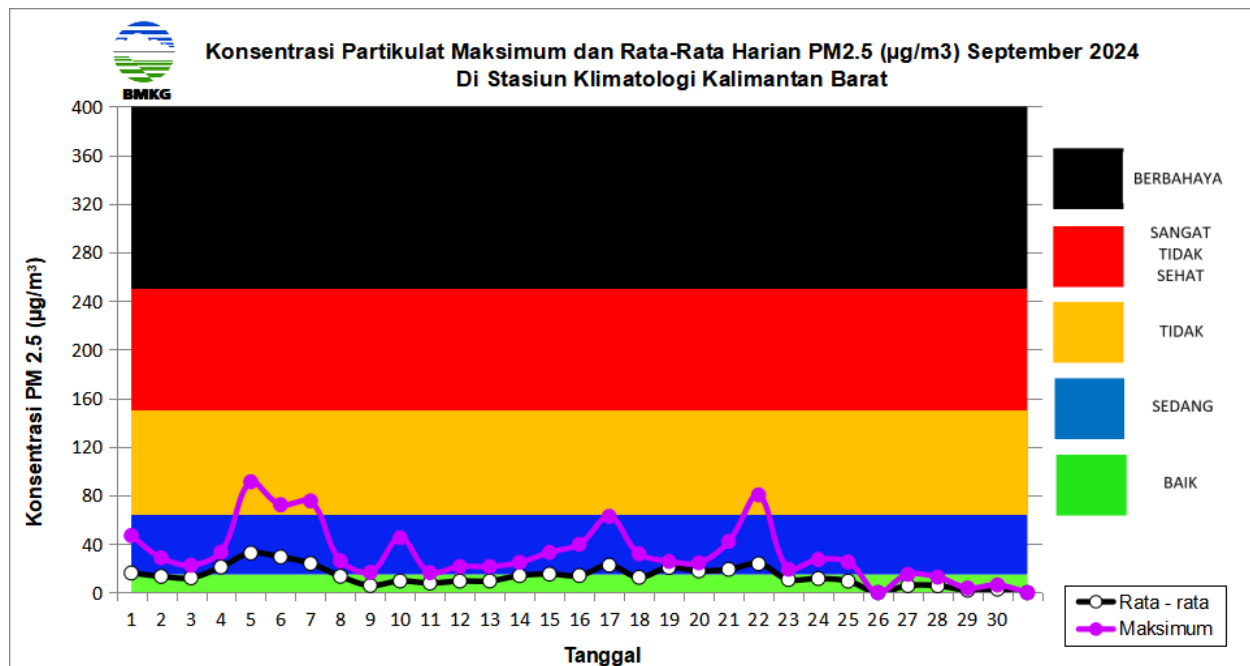
Tabel Analisis KAT September 2024

Kabupaten/Kota	Ketersediaan Air Tanah		
	Kurang	Sedang	Cukup
Bengkayang	-	Sanggau Ledo	Bengkayang, Capkala, Jagoi Babang, Ledo, Lembah Bawang, Lumar, Monterado, Samalantan, Seluas, Siding, Sungai Betung, Sungai Raya, Sungai Raya Kepulauan, Suti Semarang, Teriak, Tujuhbelas
Kapuas Hulu	-	-	Badau, Batang Lupar, Bika, Boyan Tanjung, Bunut Hilir, Bunut Hulu, Danau Sentarum, Embaloh Hilir, Embaloh Hulu, Empanang, Hulu Gurung, Hulu Kapuas, Jongkong, Kalis, Mentebah, Pengkadan, Puring Kencana, Putussibau Selatan, Putussibau Utara, Seberuang, Selimbau, Semitau, Silat Hilir, Silat Hulu, Suhaid
Kayong Utara	-	-	Kepulauan Karimata, Pulau Maya, Seponti, Simpang Hilir, Sukadana, Teluk Batang, Ketapang, Air Upas, Benua Kayong, Delta Pawan, Hulu Sungai, Jelai Hulu, Kendawangan, Manis Mata, Marau, Matan Hilir Selatan, Matan Hilir Utara, Muara Pawan, Nanga Tayap, Pemahan, Sandai, Simpang Dua, Simpang Hulu, Singkup, Sungai Laur, Sungai Melayu Rayak, Tumbang Titi
Ketapang	Matan Hilir Utara	-	Air Upas, Benua Kayong, Delta Pawan, Hulu Sungai, Jelai Hulu, Kendawangan, Manis Mata, Marau, Matan Hilir Selatan, Matan Hilir Utara, Muara Pawan, Nanga Tayap, Pemahan, Sandai, Simpang Dua, Simpang Hulu, Singkup, Sungai Laur, Sungai Melayu Rayak, Tumbang Titi
Pontianak	-	-	Pontianak Barat, Pontianak Kota, Pontianak Selatan, Pontianak Tenggara, Pontianak Timur, Pontianak Utara
Singkawang	-	-	Singkawang Barat, Singkawang Selatan, Singkawang Tengah, Singkawang Timur, Singkawang Utara
Kubu Raya	-	-	Batu Ampar, Kuala Mandor-B, Kubu, Rasau Jaya, Sungai Ambawang, Sungai Kakap, Sungai Raya, Telok Pa'Kedai, Terentang
Landak	-	-	Air Besar, Banyuke Hulu, Jelimpo, Kuala Behe, Mandor, Mempawah Hulu, Menjalin, Menyuke, Meranti, Ngabang, Sebangki, Sengah Temila, Sompak
Melawi	-	-	Menukung, Nanga Pinoh, Pinoh Selatan, Pinoh Utara, Sayan, Sokan, Tanah Pinoh, Tanah Pinoh Barat
Mempawah	-	-	Anjongan, Jongkat, Mempawah Hilir, Mempawah Timur, Sadaniang, Segedong, Sungai Kunit, Sungai Pinyuh, Toho, Mempawah Hilir, Mempawah Timur, Sungai Pinyuh
Sambas	-	Paloh	Galing, Jawai, Jawai Selatan, Pemangkat, Sajad, Sajingan Besar, Salatiga, Sambas, Sebawi, Sejangkung, Selakau, Selakau Timur, Semparuk, Subah, Tangaran, Tebas, Tekarang, Teluk Keramat
Sanggau	-	-	Balai, Beduwai, Bonti, Entikong, Jangkang, Kapuas, Kembayan, Meliau, Mukok, Noyan, Parindu, Sekayam, Tayan Hilir, Tayan Hulu, Toba
Sekadau	-	-	Belitang, Belitang Hilir, Belitang Hulu, Nanga Mahap, Nanga Taman, Sekadau Hilir, Sekadau Hulu
Sintang	-	-	Ambalau, Binjai Hulu, Dedai, Kayan Hilir, Kayan Hulu, Kelam Permai, Ketungau Hilir, Ketungau Hulu, Ketungau Tengah, Sepauk, Serawai, Sintang, Sungai Tebelian, Tempunak

Informasi PM 2.5 dan SPM

Particulate Matter (PM 2.5)

Particulate Matter 2.5 (PM2.5) merupakan partikel udara yang berukuran lebih kecil dari 2.5 mikron (mikrometer). Nilai Ambang Batas adalah Batas konsentrasi polusi udara yang diperbolehkan berada dalam udara ambien NAB PM2.5 = 65 $\mu\text{g}/\text{m}^3$. Pengukuran kadar PM2.5 oleh Stasiun Klimatologi Kalimantan Barat (Mempawah) dilakukan dengan peralatan otomatis menggunakan alat Beta Rays Attenuation Monitoring (BAM). Prinsip kerja dari alat ini yaitu udara ambien dihisap menggunakan motor listrik masuk melalui *inlet cyclone*. Jika partikel tersebut kecil akan mengalir melalui pipa aluminium karena beratnya ringan dan jika partikel lebih besar dari PM2.5 maka akan berputar-putar dan tidak akan masuk ke BAM. Kemudian Partikel debu tersebut mengalir melewati kertas filter melalui Nozzel dan akan menempel pada kertas filter yang nantinya akan diukur menggunakan sinar Beta dengan metode pengecilan atau pelemahan sinar beta oleh ketebalan konsentrasi debu PM2.5 yang menempel pada kertas filter.



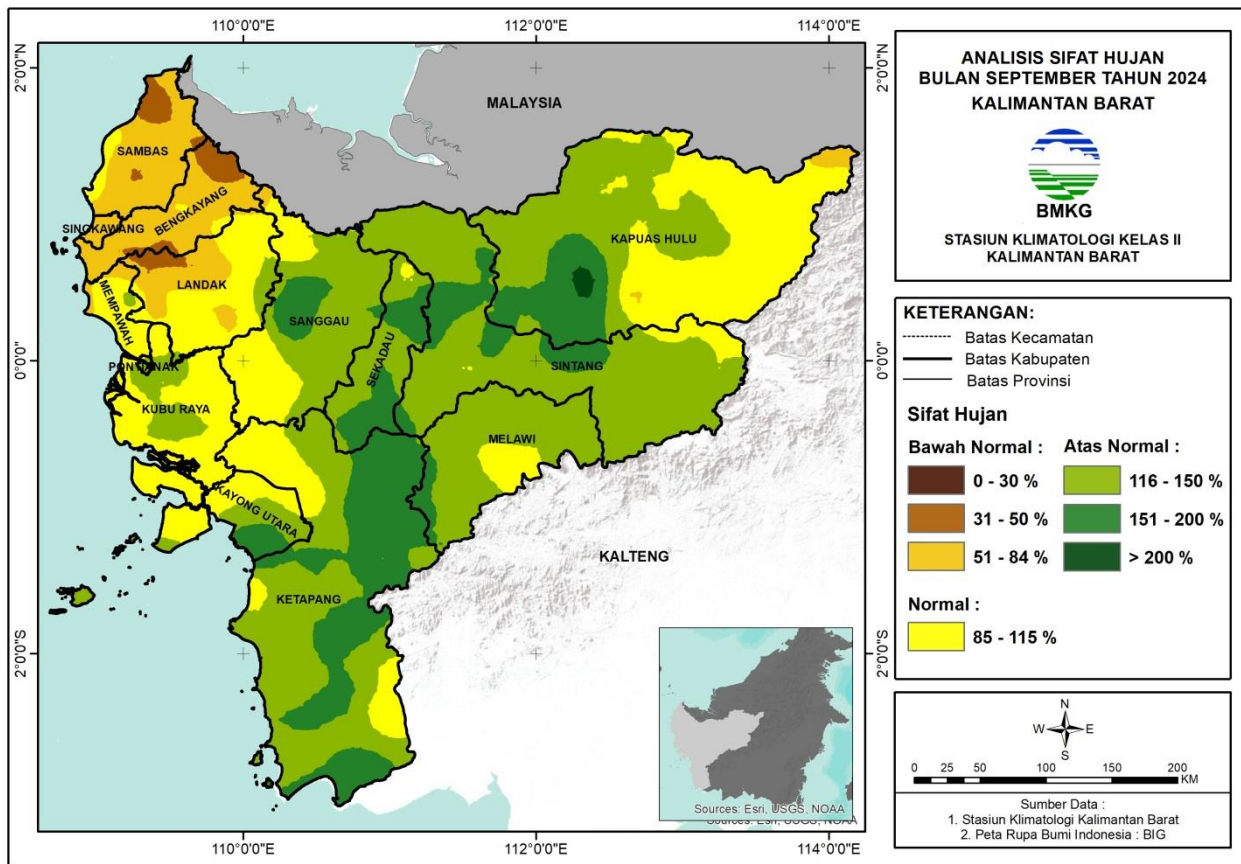
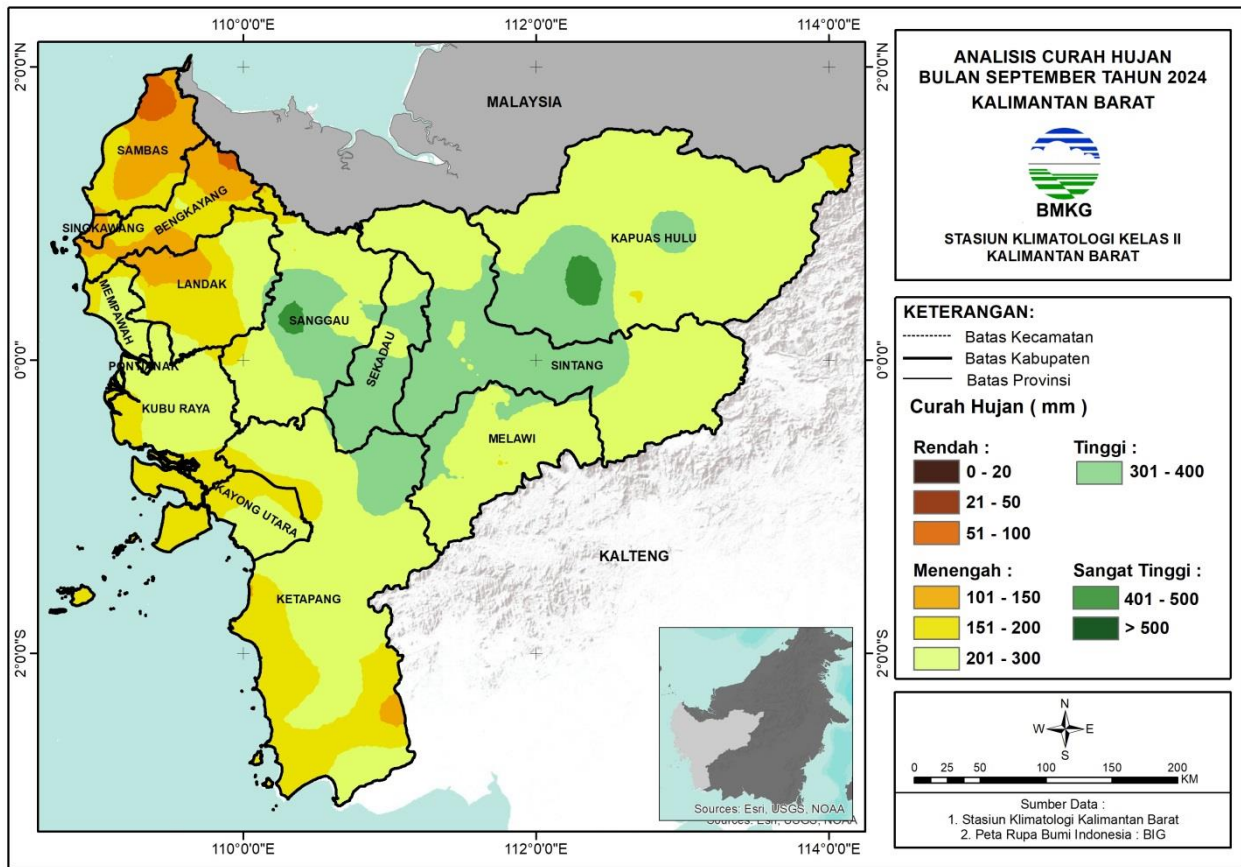
Gambar 3.14 Grafik PM 2.5 Bulanan

Informasi kualitas udara yang dianalisis berdasarkan pantauan alat kualitas udara PM2.5 di Stasiun Klimatologi Kalimantan Barat pada bulan September 2024 secara umum berada dalam kategori BAIK. Konsentrasi PM2.5 tertinggi yaitu 91.20 $\mu\text{g}/\text{m}^3$ pada tanggal 5 September 2024 dengan kategori TIDAK SEHAT. Konsentrasi PM2.5 terendah yaitu sebesar 2.0 $\mu\text{g}/\text{m}^3$ yang terjadi pada tanggal 29 September 2024 dengan kategori BAIK.

Suspended particulat Matter (SPM)

Pemantauan Suspended Particulated Matter (SPM) dilakukan di stasiun Klimatologi Kalimantan Barat (Mempawah). Pemantauan SPM dilakukan dengan metode sampling menggunakan High Volume Sampler (HVS), sedangkan untuk analisis laboratorium menggunakan Neraca Analitik (*Analytical Balance*). Hasil analisa laboratorium pada bulan September 2024 di Stasiun Klimatologi Kalimantan Barat menunjukkan bahwa kadar partikulat sebesar 44.3 $\mu\text{g}/\text{m}^3$. Nilai tersebut berada di bawah nilai baku mutu (230 $\mu\text{g}/\text{m}^3$).

Peta CH dan SH September 2024



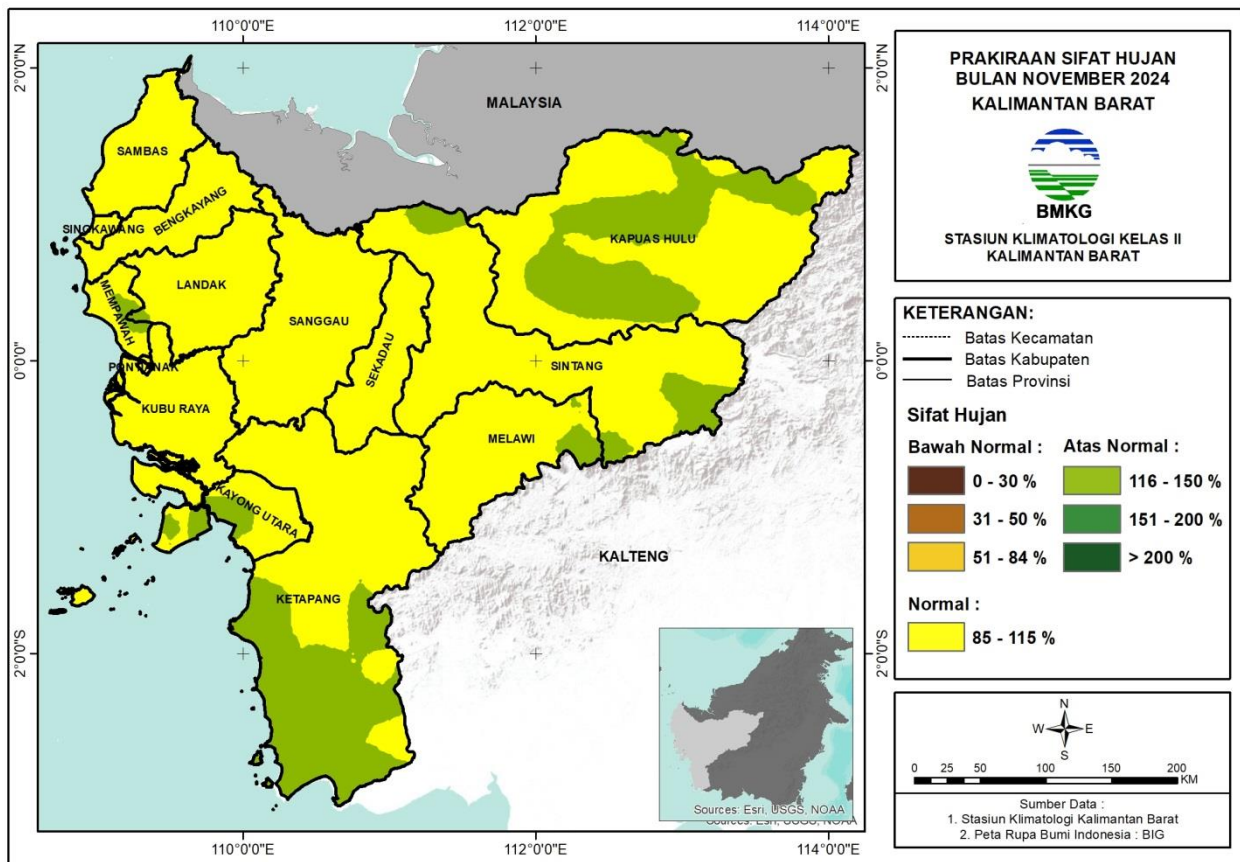
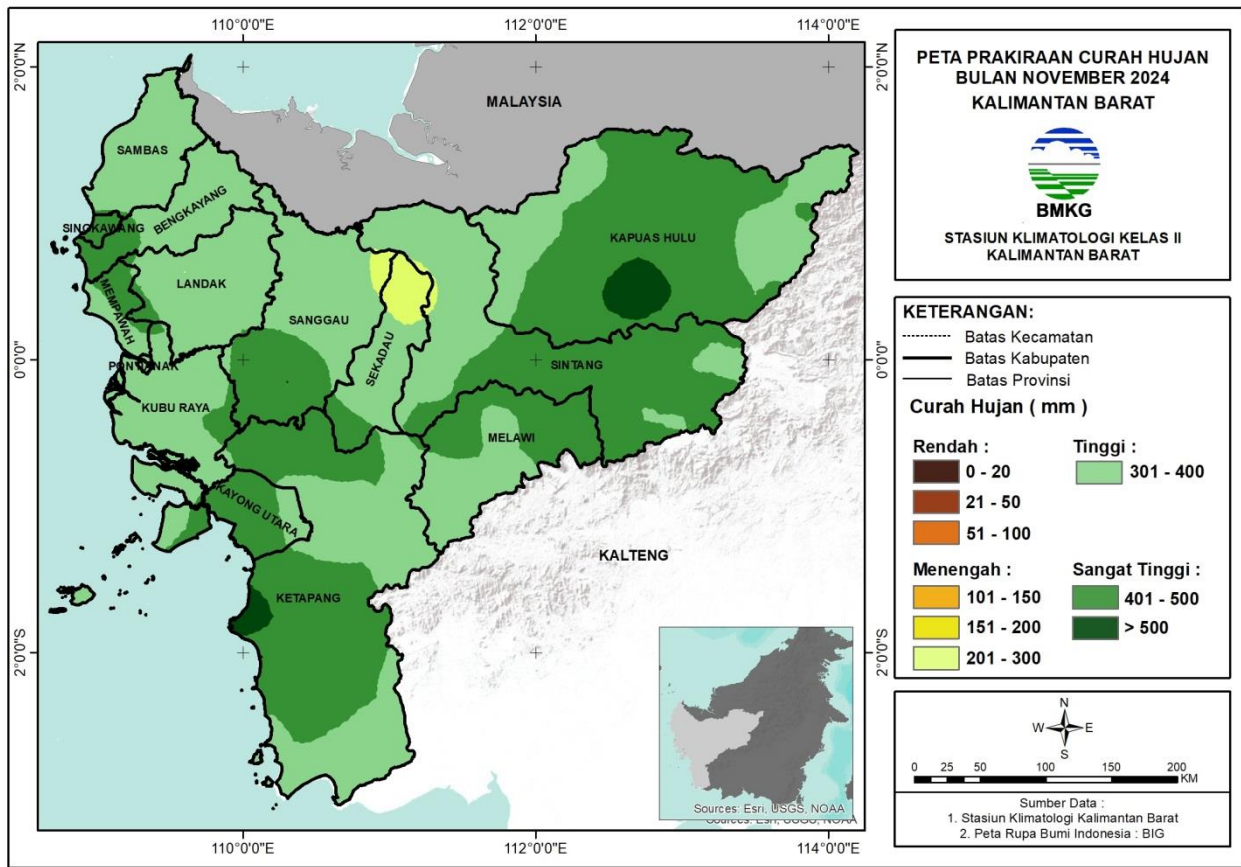
Analisis Curah Hujan September 2024

KRITERIA	DAERAH
Rendah (50-100mm/bln)	BENGKAYANG (Siding, Jagoi Babang, Bengkayang), LANDAK (Mempawah Hulu, Banyuke Hulu), SAMBAS (Paloh, Galing, Sajingan Besar)
Menengah (100-150mm/bln)	BENGKAYANG (Tujuhbelas, Sanggau Ledo, Siding, Seluas, Jagoi Babang, Sungai Raya Kepulauan, Lumar, Monterado, Bengkayang, Sungai Betung, Teriak, Suti Semarang, Samalantan), KETAPANG (Matan Hilir Utara, Manis Mata), LANDAK (Menjalin, Kuala Behe, Banyuke Hulu, Menyuke, Meranti, Sompak, Mempawah Hulu), MEMPAWAH (Sadaniang, Mempawah Hilir), SAMBAS (Sambas, Subah, Tebas, Teluk Keramat, Paloh, Sebawi, Tekarang, Jawai, Sajad, Sejangkung, Tangaran, Galing, Sajingan Besar, Selakau Timur, Selakau), SANGGAU (Entikong,), SINGKAWANG (Singkawang Tengah, Singkawang Selatan, Singkawang Timur, Singkawang Barat, Singkawang Utara)
Menengah (150-200mm/bln)	BENGKAYANG (Sungai Raya Kepulauan, Lumar, Tujuhbelas, Monterado, Bengkayang, Ledo, Sanggau Ledo, Siding, Capkala, Sungai Betung, Teriak, Suti Semarang, Seluas, Samalantan, Sungai Raya, Lembah Bawang), KAPUAS HULU (Hulu Kapuas, Bunut Hulu), KAYONG UTARA (Pulau Maya, Simpang Hilir, Teluk Batang, Seponti, Kepulauan Karimata), KETAPANG (Simpang Dua, Simpang Hulu, Sandai, Sungai Laur, Delta Pawan, Jelai Hulu, Matan Hilir Selatan, Kendawangan, Manis Mata, Singkup, Muara Pawan, Marau, Matan Hilir Utara, Air Upas, Benua Kayong, Sungai Melayu Rayak), KUBU RAYA (Kuala Mandor-B, Sungai Ambawang, Sungai Kakap, Rasau Jaya, Kubu, Telok Pa'Kedai, Batu Ampar), LANDAK (Mandor, Menjalin, Sengah Temila, Jelimpo, Ngabang, Kuala Behe, Sebangki, Air Besar, Menyuke, Meranti, Sompak, Mempawah Hulu), MELAWI (Sayan,), MEMPAWAH (Sungai Kunyit, Mempawah Timur, Mempawah Hilir, Sadaniang, Segedong), SAMBAS (Subah, Tebas, Teluk Keramat, Paloh, Pemangkat, Semparuk, Tekarang, Jawai, Salatiga, Sejangkung, Tangaran, Jawai Selatan, Selakau, Selakau Timur), SANGGAU (Beduwai, Entikong, Tayan Hilir, Balai), SINGKAWANG (Singkawang Timur,)
Menengah (200-300mm/bln)	BENGKAYANG (Ledo, Suti Semarang), KAPUAS HULU (Bunut Hulu, Mentebah, Bika, Kalis, Hulu Kapuas, Embaloh Hilir, Bunut Hilir, Boyan Tanjung, Danau Sentarum, Suhaid, Semitau, Empanang, Puring Kencana, Badau, Batang Lupar, Embaloh Hulu, Putussibau Utara), KAYONG UTARA (Sukadana, Simpang Hilir), KETAPANG (Matan Hilir Utara, Muara Pawan, Benua Kayong, Pemahan, Nanga Tayap, Simpang Dua, Singkup, Matan Hilir Selatan, Marau, Jelai Hulu, Simpang Hulu, Sandai, Kendawangan, Sungai Laur, Air Upas, Tumbang Titi, Sungai Melayu Rayak, Hulu Sungai, Manis Mata), KUBU RAYA (Sungai Kakap, Kubu, Batu Ampar, Terentang, Rasau Jaya, Kuala Mandor-B, Sungai Raya, Sungai Ambawang), LANDAK (Mandor, Menjalin, Jelimpo, Ngabang, Kuala Behe, Sebangki, Air Besar), MELAWI (Nanga Pinoh, Belimbing Hulu, Sayan, Pinoh Selatan, Tanah Pinoh Barat, Ella Hilir, Belimbing, Pinoh Utara, Tanah Pinoh, Sokan, Menukung), MEMPAWAH (Mempawah Timur, Jongkat, Mempawah Hilir, Sungai Kunyit, Sungai Pinyuh, Sadaniang, Anjongan, Toho, Segedong), PONTIANAK (Pontianak Tenggara, Pontianak Barat, Pontianak Kota, Pontianak Timur, Pontianak Utara, Pontianak Selatan), SANGGAU (Entikong, Jangkang, Tayan Hulu, Beduwai, Noyan, Parindu, Kembayan, Kapuas, Toba, Sekayam, Bonti, Tayan Hilir, Mukok, Balai, Meliau), SEKADAU (Belitang Hilir, Nanga Mahap, Sekadau Hilir, Belitang Hulu), SINTANG (Ketungau Hilir, Sintang, Binjai Hulu, Sungai Tebelian, Dedai, Kayan Hulu, Sepauk, Ketungau Hulu, Ketungau Tengah, Serawai, Ambalau)
Tinggi (300-400mm/bln)	KAPUAS HULU (Bika, Kalis, Putussibau Selatan, Hulu Kapuas, Embaloh Hilir, Putussibau Utara, Silat Hilir, Silat Hulu, Hulu Gurung, Bunut Hulu, Bunut Hilir, Boyan Tanjung, Pengkadan, Jongkong, Selimbau, Danau Sentarum, Suhaid, Seberuang, Semitau, Batang Lupar), KAYONG UTARA (Sukadana,), KETAPANG (Simpang Hulu, Sungai Laur, Hulu Sungai), KUBU RAYA (Sungai Raya,), LANDAK (Jelimpo, Kuala Behe), MELAWI (Nanga Pinoh, Pinoh Utara, Tanah Pinoh Barat, Tanah Pinoh, Belimbing Hulu, Pinoh Selatan, Ella Hilir, Belimbing, Sokan, Menukung), MEMPAWAH (Toho,), PONTIANAK (Pontianak Selatan, Pontianak Tenggara), SANGGAU (Tayan Hulu, Jangkang, Noyan, Parindu, Kembayan, Kapuas, Bonti, Tayan Hilir, Mukok, Balai, Meliau), SEKADAU (Sekadau Hulu, Belitang Hilir, Nanga Taman, Nanga Mahap, Belitang, Sekadau Hilir, Belitang Hulu), SINTANG (Kayan Hulu, Kelam Permai, Ketungau Hilir, Sepauk, Dedai, Ketungau Tengah, Tempunak, Kayan Hilir, Serawai, Sungai Tebelian, Sintang, Binjai Hulu, Ambalau)
Tinggi (400-500mm/bln)	KAPUAS HULU (Hulu Gurung, Boyan Tanjung, Pengkadan, Jongkong, Selimbau), SANGGAU (Tayan Hulu, Parindu)

Analisis Sifat Hujan September 2024

KRITERIA	DAERAH
Bawah Normal (50-85%)	BENGKAYANG (Siding, Seluas, Jagoi Babang, Monterado, Bengkayang, Sungai Betung, Teriak, Samalantan), LANDAK (Menyuke, Banyuke Hulu, Mempawah Hulu), SAMBAS (Paloh, Galing, Sajingan Besar, Sambas, Sebawi)
Normal (85-115%)	BENGKAYANG (Sungai Raya Kepulauan, Monterado, Lumar, Tujuhbelas, Bengkayang, Ledo, Sanggau Ledo, Siding, Capkala, Sungai Betung, Teriak, Suti Semarang, Seluas, Samalantan, Sungai Raya, Lembah Bawang, Jagoi Babang), KAPUAS HULU (Hulu Kapuas, Bunut Hulu), LANDAK (Ngabang, Mandor, Menjalin, Sengah Temila, Kuala Behe, Air Besar, Banyuke Hulu, Menyuke, Meranti, Sompak, Mempawah Hulu), MEMPAWAH (Sungai Kunyit, Mempawah Timur, Mempawah Hilir, Sadaniang, Jongkat, Segedong), SAMBAS (Sambas, Subah, Tebas, Teluk Keramat, Paloh, Pemangkat, Semparuk, Sebawi, Tekarang, Jawai, Sajad, Salatiga, Sejangkung, Tangaran, Jawai Selatan, Galing, Sajingan Besar, Selakau, Selakau Timur), SANGGAU (Entikong,), SINGKAWANG (Singkawang Tengah, Singkawang Selatan, Singkawang Timur, Singkawang Barat, Singkawang Utara)
Atas Normal (115-150%)	BENGKAYANG (Ledo, Sungai Raya, Tujuhbelas, Suti Semarang), KAPUAS HULU (Embaloh Hulu, Putussibau Utara, Bunut Hulu, Mentebah, Bika, Kalis, Hulu Kapuas, Embaloh Hilir, Bunut Hilir, Boyan Tanjung), KAYONG UTARA (Pulau Maya, Teluk Batang, Seponti, Simpang Hilir), KETAPANG (Simpang Dua, Simpang Hulu, Sandai, Sungai Laur, Muara Pawan, Matan Hilir Utara, Jelai Hulu, Matan Hilir Selatan, Manis Mata, Kendawangan, Air Upas), KUBU RAYA (Sungai Kakap, Sungai Raya, Kubu, Batu Ampar, Terentang, Rasau Jaya, Telok Pa'Kedai, Kuala Mandor-B, Sungai Ambawang), LANDAK (Mandor, Menjalin, Sengah Temila, Jelimpo, Ngabang, Kuala Behe, Sebangki, Air Besar, Menyuke, Sompak), MELAWI (Pinoh Utara, Sayan, Pinoh Selatan, Ella Hilir, Tanah Pinoh), MEMPAWAH (Sungai Kunyit, Mempawah Timur, Jongkat, Mempawah Hilir, Sungai Pinyuh, Sadaniang, Anjongan, Toho, Segedong), PONTIANAK (Pontianak Barat, Pontianak Utara), SAMBAS (Teluk Keramat, Pemangkat, Semparuk, Tekarang, Jawai, Salatiga, Tangaran, Jawai Selatan, Selakau), SANGGAU (Entikong, Sekayam, Beduwai, Noyan, Kapuas, Toba, Tayan Hilir, Balai, Meliau), SEKADAU (Belitang Hulu,), SINTANG (Ambalau, Sungai Tebelian)
Atas Normal (150-200%)	KAPUAS HULU (Hulu Kapuas, Silat Hilir, Silat Hulu, Bunut Hulu, Bika, Kalis, Putussibau Selatan, Embaloh Hilir, Bunut Hilir, Boyan Tanjung, Jongkong, Selimbau, Danau Sentarum, Suhaid, Semitau, Empanang, Puring Kencana, Badau, Batang Lupar, Embaloh Hulu, Putussibau Utara), KAYONG UTARA (Sukadana, Kepulauan Karimata, Pulau Maya, Simpang Hilir), KETAPANG (Nanga Tayap, Sandai, Hulu Sungai, Matan Hilir Utara, Simpang Dua, Simpang Hulu, Sungai Laur, Delta Pawan, Matan Hilir Selatan, Kendawangan, Pemahan, Manis Mata, Singkup, Muara Pawan, Marau, Jelai Hulu, Air Upas, Benua Kayong, Tumbang Titi, Sungai Melayu Rayak), KUBU RAYA (Batu Ampar, Sungai Kakap, Terentang, Rasau Jaya, Kubu, Kuala Mandor-B, Sungai Raya, Sungai Ambawang), LANDAK (Menjalin, Sebangki, Jelimpo, Ngabang, Kuala Behe, Air Besar), MELAWI (Nanga Pinoh, Belimbing Hulu, Sayan, Pinoh Selatan, Tanah Pinoh Barat, Ella Hilir, Belimbing, Pinoh Utara, Tanah Pinoh, Sokan, Menukung), MEMPAWAH (Sadaniang, Anjongan, Toho, Jongkat), PONTIANAK (Pontianak Utara, Pontianak Barat, Pontianak Kota, Pontianak Timur, Pontianak Selatan, Pontianak Tenggara), SANGGAU (Sekayam, Tayan Hulu, Jangkang, Beduwai, Noyan, Parindu, Kembayan, Kapuas, Bonti, Tayan Hilir, Mukok, Balai, Meliau), SEKADAU (Nanga Taman, Sekadau Hulu, Belitang Hilir, Nanga Mahap, Sekadau Hilir, Belitang Hulu), SINTANG (Sepauk, Kayan Hulu, Kelam Permai, Ketungau Hilir, Dedai, Ketungau Hulu, Ketungau Tengah, Tempunak, Kayan Hilir, Serawai, Sungai Tebelian, Sintang, Binjai Hulu, Ambalau)
Atas Normal (>200%)	KAPUAS HULU (Silat Hilir, Silat Hulu, Hulu Gurung, Bunut Hilir, Boyan Tanjung, Pengkadan, Jongkong, Selimbau, Danau Sentarum, Suhaid, Seberuang, Semitau, Batang Lupar), KAYONG UTARA (Sukadana, Simpang Hilir), KETAPANG (Sandai, Pemahan, Nanga Tayap, Singkup, Marau, Jelai Hulu, Kendawangan, Matan Hilir Utara, Sungai Laur, Air Upas, Tumbang Titi, Sungai Melayu Rayak, Hulu Sungai, Manis Mata), LANDAK (Jelimpo,), MELAWI (Nanga Pinoh, Sokan, Tanah Pinoh Barat, Belimbing), SANGGAU (Tayan Hulu, Noyan, Parindu, Kembayan, Bonti, Tayan Hilir, Balai, Jangkang, Mukok), SEKADAU (Sekadau Hulu, Belitang Hilir, Belitang, Sekadau Hilir, Belitang Hulu, Nanga Taman, Nanga Mahap), SINTANG (Kayan Hulu, Kelam Permai, Ketungau Hilir, Sepauk, Dedai, Ketungau Tengah, Tempunak, Kayan Hilir, Sintang, Binjai Hulu, Ambalau)

Peta CH dan SH November 2024



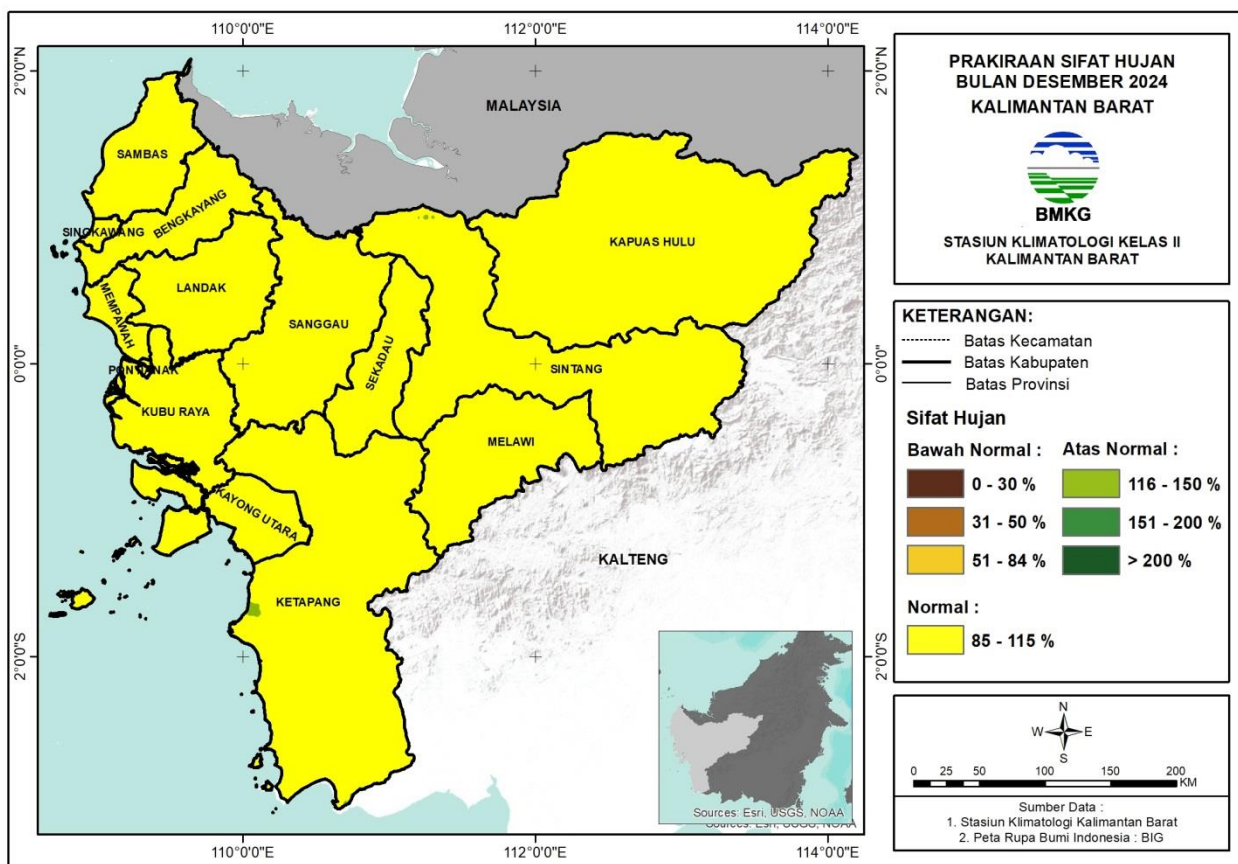
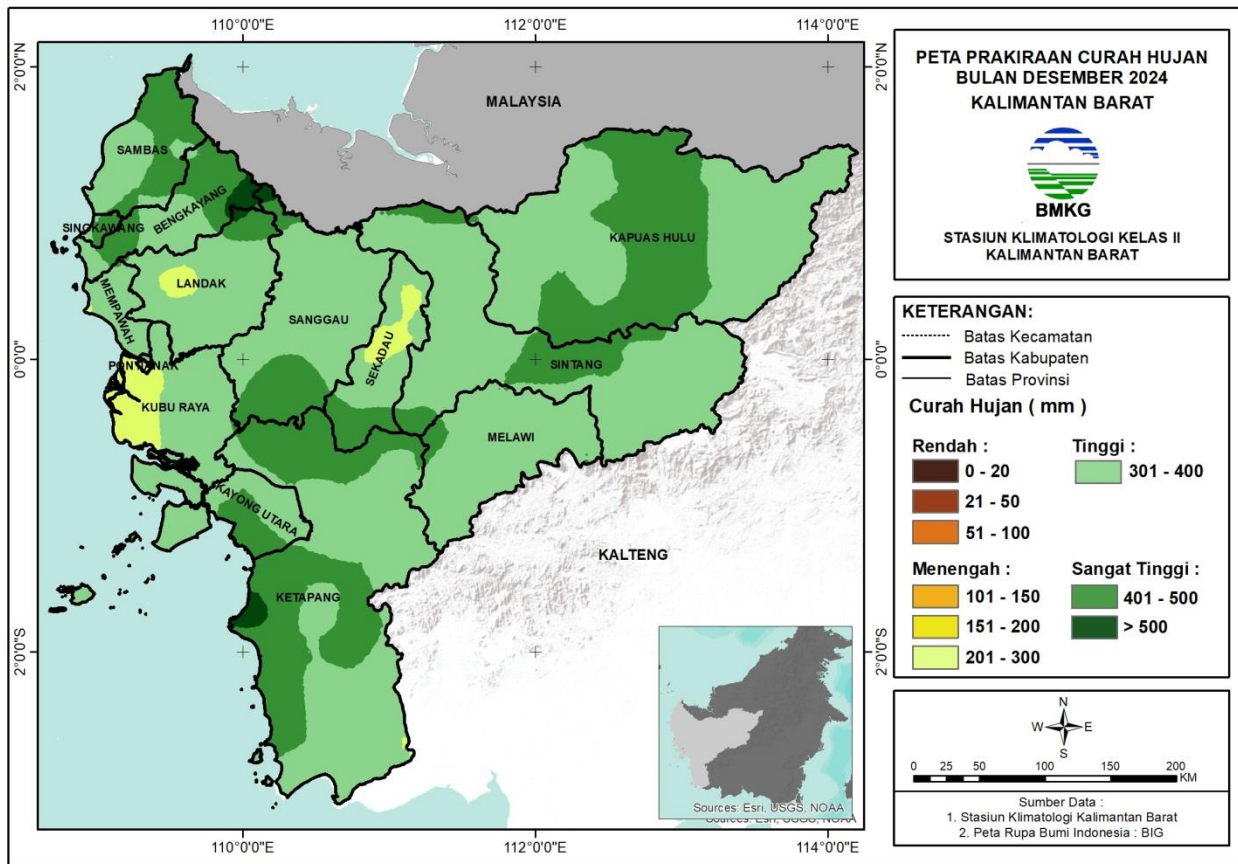
Prakiraan Curah Hujan November 2024

KRITERIA	DAERAH
Menengah (200-300mm/bln)	LANDAK (Banyuke Hulu, Menyuke), SANGGAU (Jangkang,), SEKADAU (Belitang Hilir, Belitang, Belitang Hulu), SINTANG (Ketungau Hilir, Ketungau Hulu, Ketungau Tengah)
Tinggi (300-400mm/bln)	BENGKAYANG (Sungai Raya Kepulauan, Lumar, Tujuhbelas, Bengkayang, Ledo, Sanggau Ledo, Siding, Sungai Betung, Teriak, Suti Semarang, Seluas, Samalantan, Lembah Bawang, Jagoi Babang), KAPUAS HULU (Hulu Kapuas, Silat Hilir, Danau Sentarum, Suhaid, Seberuang, Semitau, Empanang, Puring Kencana, Badau, Batang Lupar, Embaloh Hulu), KAYONG UTARA (Pulau Maya, Kepulauan Karimata, Seponti, Simpang Hilir), KETAPANG (Nanga Tayap, Simpang Dua, Simpang Hulu, Sandai, Sungai Laur, Hulu Sungai, Jelai Hulu, Kendawangan, Manis Mata, Singkup, Air Upas), KUBU RAYA (Sungai Kakap, Kubu, Batu Ampar, Terentang, Rasau Jaya, Telok Pa'Kedai, Kuala Mandor-B, Sungai Raya, Sungai Ambawang), LANDAK (Mandor, Menjalin, Sengah Temila, Jelimpo, Ngabang, Kuala Behe, Sebangki, Air Besar, Banyuke Hulu, Menyuke, Meranti, Sompak, Mempawah Hulu), MELAWI (Nanga Pinoh, Pinoh Utara, Sayan, Pinoh Selatan, Tanah Pinoh Barat, Ella Hilir, Belimbing, Tanah Pinoh, Sokan), MEMPAWAH (Sungai Kunyit, Mempawah Timur, Jongkat, Mempawah Hilir, Sungai Pinyuh, Sadaniang, Anjongan, Segedong), PONTIANAK (Pontianak Barat, Pontianak Kota, Pontianak Timur, Pontianak Utara, Pontianak Selatan, Pontianak Tenggara), SAMBAS (Sambas, Subah, Tebas, Teluk Keramat, Paloh, Pemangkat, Semparuk, Sebawi, Tekarang, Jawai, Sajad, Salatiga, Sejangkung, Tangaran, Jawai Selatan, Galing, Sajingan Besar, Selakau, Selakau Timur), SANGGAU (Entikong, Tayan Hulu, Jangkang, Beduwai, Noyan, Parindu, Kembayan, Kapuas, Sekayam, Bonti, Tayan Hilir, Mukok, Balai, Meliau), SEKADAU (Sekadau Hulu, Belitang Hilir, Nanga Taman, Nanga Mahap, Belitang, Sekadau Hilir, Belitang Hulu), SINTANG (Ambalau, Serawai, Kelam Permai, Ketungau Hilir, Sepauk, Ketungau Hulu, Ketungau Tengah, Tempunak, Sungai Tebelian, Sintang, Binjai Hulu)
Tinggi (400-500mm/bln)	BENGKAYANG (Sungai Raya Kepulauan, Monterado, Capkala, Samalantan, Sungai Raya, Lembah Bawang), KAPUAS HULU (Hulu Kapuas, Silat Hilir, Silat Hulu, Hulu Gurung, Bunut Hulu, Mentebah, Bika, Kalis, Putussibau Selatan, Embaloh Hilir, Bunut Hilir, Boyan Tanjung, Pengkadan, Jongkong, Selimbau, Danau Sentarum, Suhaid, Seberuang, Semitau, Batang Lupar, Embaloh Hulu, Putussibau Utara), KAYONG UTARA (Pulau Maya, Simpang Hilir, Sukadana, Teluk Batang, Seponti), KETAPANG (Hulu Sungai, Matan Hilir Utara, Matan Hilir Selatan, Kendawangan, Pemahan, Nanga Tayap, Manis Mata, Simpang Dua, Singkup, Muara Pawan, Marau, Jelai Hulu, Simpang Hulu, Sungai Laur, Air Upas, Benua Kayong, Tumbang Titi, Sungai Melayu Rayak), KUBU RAYA (Kuala Mandor-B, Batu Ampar, Terentang, Sungai Raya), LANDAK (Mandor, Menjalin, Mempawah Hulu, Jelimpo, Ngabang), MELAWI (Nanga Pinoh, Belimbing Hulu, Sayan, Pinoh Selatan, Tanah Pinoh Barat, Ella Hilir, Belimbing, Pinoh Utara, Tanah Pinoh, Menukung), MEMPAWAH (Mempawah Hilir, Sungai Kunyit, Sungai Pinyuh, Sadaniang, Anjongan, Toho, Segedong), SAMBAS (Tebas, Selakau, Selakau Timur), SANGGAU (Tayan Hulu, Parindu, Kapuas, Toba, Tayan Hilir, Balai, Meliau), SEKADAU (Nanga Taman, Nanga Mahap), SINGKAWANG (Singkawang Tengah, Singkawang Selatan, Singkawang Timur, Singkawang Barat, Singkawang Utara), SINTANG (Ambalau, Kayan Hulu, Kelam Permai, Sepauk, Dedai, Tempunak, Kayan Hilir, Serawai, Sungai Tebelian, Sintang)
Sangat Tinggi (>500mm/bln)	KAPUAS HULU (Bunut Hulu, Mentebah, Bika, Kalis, Bunut Hilir, Boyan Tanjung, Pengkadan), KETAPANG (Delta Pawan, Muara Pawan, Matan Hilir Utara, Benua Kayong), SANGGAU (Meliau,)

Prakiraan Sifat Hujan November 2024

KRITERIA	DAERAH
Normal (85-115%)	<p>BENGKAYANG (Sungai Raya Kepulauan, Lumar, Tujuhbelas, Monterado, Bengkayang, Ledo, Sanggau Ledo, Siding, Capkala, Sungai Betung, Teriak, Suti Semarang, Seluas, Samalantan, Sungai Raya, Lembah Bawang, Jagoi Babang), KAPUAS HULU (Embaloh Hulu, Putussibau Utara, Hulu Kapuas, Danau Sentarum, Silat Hilir, Silat Hulu, Hulu Gurung, Bunut Hulu, Mentebah, Bika, Kalis, Putussibau Selatan, Embaloh Hilir, Bunut Hilir, Boyan Tanjung, Jongkong, Suhaid, Seberuang, Semitau, Empanang, Puring Kencana, Badau, Batang Lupar), KAYONG UTARA (Pulau Maya, Kepulauan Karimata, Sukadana, Teluk Batang, Seponti, Simpang Hilir), KETAPANG (Matan Hilir Utara, Nanga Tayap, Pemahan, Simpang Dua, Matan Hilir Selatan, Jelai Hulu, Simpang Hulu, Sandai, Sungai Laur, Benua Kayong, Tumbang Titi, Sungai Melayu Rayak, Hulu Sungai, Marau, Manis Mata, Kendawangan), KUBU RAYA (Sungai Kakap, Kubu, Batu Ampar, Terentang, Rasau Jaya, Telok Pa'Kedai, Kuala Mandor-B, Sungai Raya, Sungai Ambawang), LANDAK (Mandor, Menjalin, Sengah Temila, Jelimpo, Ngabang, Kuala Behe, Sebangki, Air Besar, Banyuke Hulu, Menyuke, Meranti, Sompak, Mempawah Hulu), MELAWI (Nanga Pinoh, Belimbing Hulu, Sayan, Pinoh Selatan, Tanah Pinoh Barat, Ella Hilir, Belimbing, Pinoh Utara, Tanah Pinoh, Sokan, Menukung), MEMPAWAH (Sungai Kunyit, Mempawah Timur, Jongkat, Mempawah Hilir, Sungai Pinyuh, Sadaniang, Anjongan, Toho, Segedong), PONTIANAK (Pontianak Barat, Pontianak Kota, Pontianak Timur, Pontianak Utara, Pontianak Selatan, Pontianak Tenggara), SAMBAS (Sambas, Subah, Tebas, Teluk Keramat, Paloh, Pemangkat, Semparuk, Sebawi, Tekarang, Jawai, Sajad, Salatiga, Sejangkung, Tangaran, Jawai Selatan, Galing, Sajingan Besar, Selakau, Selakau Timur), SANGGAU (Entikong, Tayan Hulu, Jangkang, Beduwai, Noyan, Parindu, Kembayan, Kapuas, Toba, Sekayam, Bonti, Tayan Hilir, Mukok, Balai, Meliau), SEKADAU (Sekadau Hulu, Belitang Hilir, Nanga Taman, Nanga Mahap, Belitang, Sekadau Hilir, Belitang Hulu), SINGKAWANG (Singkawang Tengah, Singkawang Selatan, Singkawang Timur, Singkawang Barat, Singkawang Utara), SINTANG (Serawai, Kayan Hulu, Kelam Permai, Ketungau Hilir, Sepauk, Dedai, Ketungau Hulu, Ketungau Tengah, Tempunak, Kayan Hilir, Sungai Tebelian, Sintang, Binjai Hulu, Ambalau)</p>
Atas Normal (115-150%)	<p>KAPUAS HULU (Embaloh Hulu, Hulu Kapuas, Puring Kencana, Silat Hulu, Hulu Gurung, Bunut Hulu, Mentebah, Bika, Kalis, Putussibau Selatan, Embaloh Hilir, Bunut Hilir, Boyan Tanjung, Pengkadan, Jongkong, Selimbau, Danau Sentarum, Suhaid, Seberuang, Semitau, Batang Lupar, Putussibau Utara), KAYONG UTARA (Pulau Maya, Simpang Hilir, Teluk Batang, Sukadana, Seponti), KETAPANG (Delta Pawan, Jelai Hulu, Matan Hilir Selatan, Kendawangan, Nanga Tayap, Manis Mata, Singkup, Muara Pawan, Marau, Matan Hilir Utara, Air Upas, Benua Kayong, Tumbang Titi, Sungai Melayu Rayak), KUBU RAYA (Kuala Mandor-B, Batu Ampar), LANDAK (Mandor,), MELAWI (Menukung, Ella Hilir), MEMPAWAH (Mempawah Hilir, Sungai Pinyuh, Sadaniang, Anjongan, Toho, Segedong), SINTANG (Ketungau Hulu, Ketungau Tengah, Ambalau, Kayan Hulu, Serawai)</p>

Peta CH dan SH Desember 2024



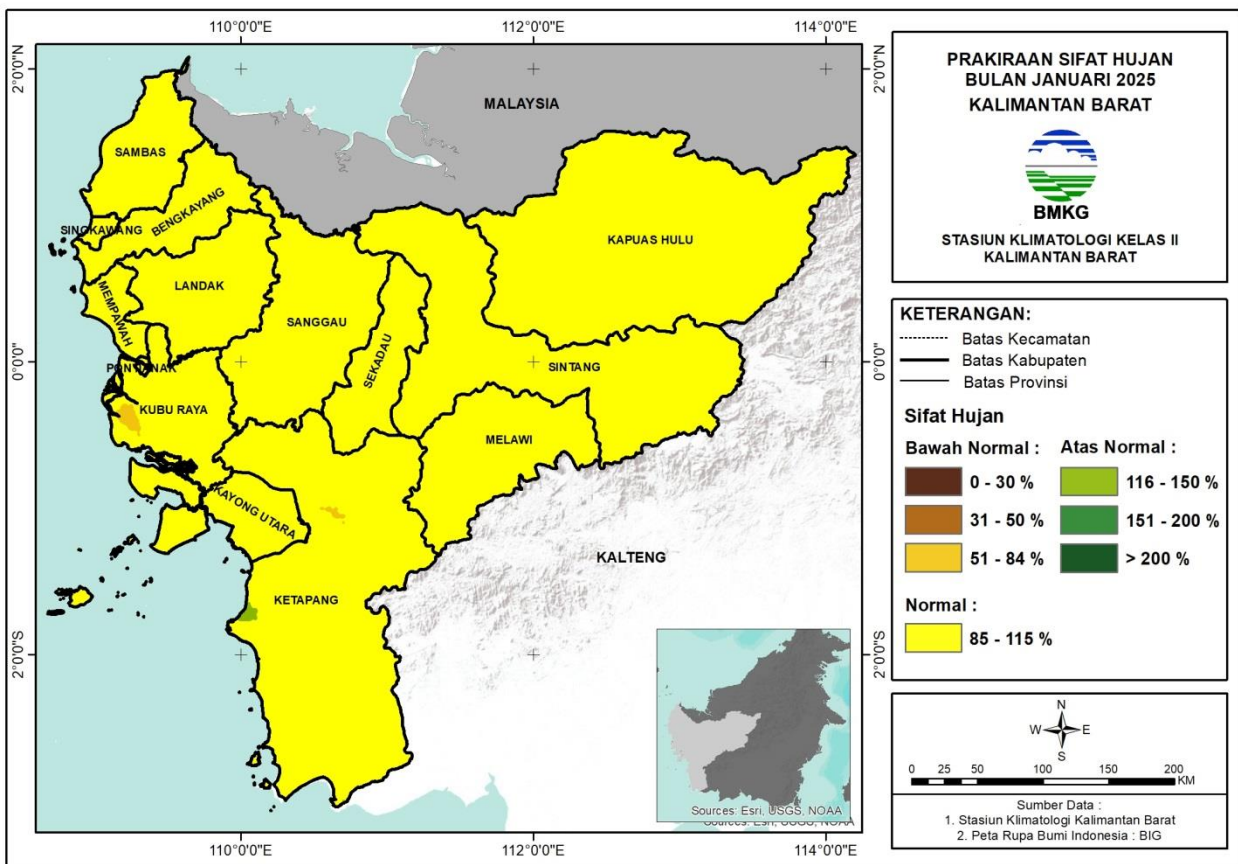
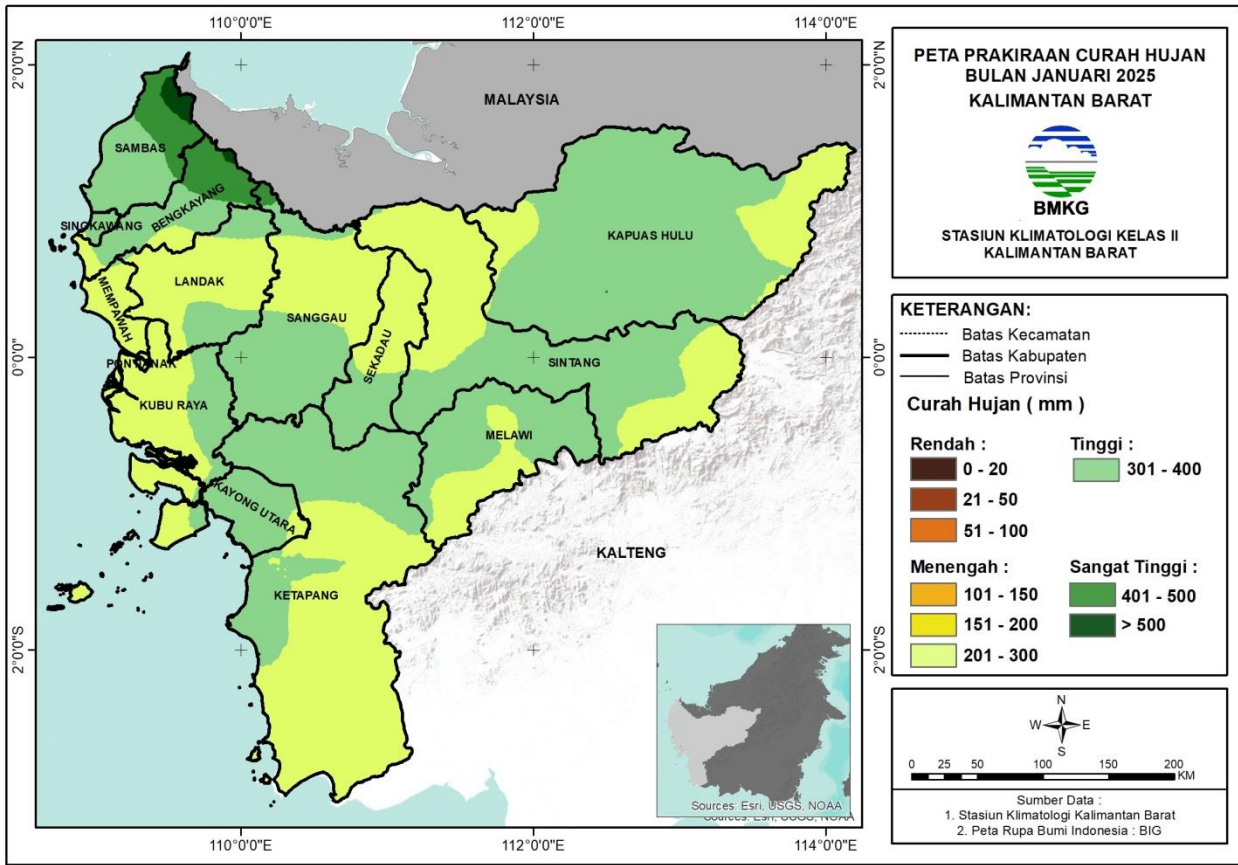
Prakiraan Curah Hujan Desember 2024

KRITERIA	DAERAH
Menengah (200-300mm/bln)	LANDAK (Banyuke Hulu, Menyuke), SANGGAU (Jangkang,), SEKADAU (Belitang Hilir, Belitang, Belitang Hulu), SINTANG (Ketungau Hilir, Ketungau Hulu, Ketungau Tengah)
Tinggi (300-400mm/bln)	BENGKAYANG (Sungai Raya Kepulauan, Lumar, Tujuhbelas, Bengkayang, Ledo, Sanggau Ledo, Siding, Sungai Betung, Teriak, Suti Semarang, Seluas, Samalantan, Lembah Bawang, Jagoi Babang), KAPUAS HULU (Hulu Kapuas, Silat Hilir, Danau Sentarum, Suhaid, Seberuang, Semitau, Empanang, Puring Kencana, Badau, Batang Lupar, Embaloh Hulu), KAYONG UTARA (Pulau Maya, Kepulauan Karimata, Seponti, Simpang Hilir), KETAPANG (Nanga Tayap, Simpang Dua, Simpang Hulu, Sandai, Sungai Laur, Hulu Sungai, Jelai Hulu, Kendawangan, Manis Mata, Singkup, Air Upas), KUBU RAYA (Sungai Kakap, Kubu, Batu Ampar, Terentang, Rasau Jaya, Telok Pa'Kedai, Kuala Mandor-B, Sungai Raya, Sungai Ambawang), LANDAK (Mandor, Menjalin, Sengah Temila, Jelimpo, Ngabang, Kuala Behe, Sebangki, Air Besar, Banyuke Hulu, Menyuke, Meranti, Sompak, Mempawah Hulu), MELAWI (Nanga Pinoh, Pinoh Utara, Sayan, Pinoh Selatan, Tanah Pinoh Barat, Ella Hilir, Belimbing, Tanah Pinoh, Sokan), MEMPAWAH (Sungai Kunyit, Mempawah Timur, Jongkat, Mempawah Hilir, Sungai Pinyuh, Sadaniang, Anjongan, Segedong), PONTIANAK (Pontianak Barat, Pontianak Kota, Pontianak Timur, Pontianak Utara, Pontianak Selatan, Pontianak Tenggara), SAMBAS (Sambas, Subah, Tebas, Teluk Keramat, Paloh, Pemangkat, Semparuk, Sebawi, Tekarang, Jawai, Sajad, Salatiga, Sejangkung, Tangaran, Jawai Selatan, Galing, Sajingan Besar, Selakau, Selakau Timur), SANGGAU (Entikong, Tayan Hulu, Jangkang, Beduwai, Noyan, Parindu, Kembayan, Kapuas, Sekayam, Bonti, Tayan Hilir, Mukok, Balai, Meliau), SEKADAU (Sekadau Hulu, Belitang Hilir, Nanga Taman, Nanga Mahap, Belitang, Sekadau Hilir, Belitang Hulu), SINTANG (Ambalau, Serawai, Kelam Permai, Ketungau Hilir, Sepauk, Ketungau Hulu, Ketungau Tengah, Tempunak, Sungai Tebelian, Sintang, Binjai Hulu)
Tinggi (400-500mm/bln)	BENGKAYANG (Sungai Raya Kepulauan, Monterado, Capkala, Samalantan, Sungai Raya, Lembah Bawang), KAPUAS HULU (Hulu Kapuas, Silat Hilir, Silat Hulu, Hulu Gurung, Bunut Hulu, Mentebah, Bika, Kalis, Putussibau Selatan, Embaloh Hilir, Bunut Hilir, Boyan Tanjung, Pengkadan, Jongkong, Selimbau, Danau Sentarum, Suhaid, Seberuang, Semitau, Batang Lupar, Embaloh Hulu, Putussibau Utara), KAYONG UTARA (Pulau Maya, Simpang Hilir, Sukadana, Teluk Batang, Seponti), KETAPANG (Hulu Sungai, Matan Hilir Utara, Matan Hilir Selatan, Kendawangan, Pemahan, Nanga Tayap, Manis Mata, Simpang Dua, Singkup, Muara Pawan, Marau, Jelai Hulu, Simpang Hulu, Sungai Laur, Air Upas, Benua Kayong, Tumbang Titi, Sungai Melayu Rayak), KUBU RAYA (Kuala Mandor-B, Batu Ampar, Terentang, Sungai Raya), LANDAK (Mandor, Menjalin, Mempawah Hulu, Jelimpo, Ngabang), MELAWI (Nanga Pinoh, Belimbing Hulu, Sayan, Pinoh Selatan, Tanah Pinoh Barat, Ella Hilir, Belimbing, Pinoh Utara, Tanah Pinoh, Menukung), MEMPAWAH (Mempawah Hilir, Sungai Kunyit, Sungai Pinyuh, Sadaniang, Anjongan, Toho, Segedong), SAMBAS (Tebas, Selakau, Selakau Timur), SANGGAU (Tayan Hulu, Parindu, Kapuas, Toba, Tayan Hilir, Balai, Meliau), SEKADAU (Nanga Taman, Nanga Mahap), SINGKAWANG (Singkawang Tengah, Singkawang Selatan, Singkawang Timur, Singkawang Barat, Singkawang Utara), SINTANG (Ambalau, Kayan Hulu, Kelam Permai, Sepauk, Dedai, Tempunak, Kayan Hilir, Serawai, Sungai Tebelian, Sintang)
Sangat Tinggi (>500mm/bln)	KAPUAS HULU (Bunut Hulu, Mentebah, Bika, Kalis, Bunut Hilir, Boyan Tanjung, Pengkadan), KETAPANG (Delta Pawan, Muara Pawan, Matan Hilir Utara, Benua Kayong), SANGGAU (Meliau,)

Prakiraan Sifat Hujan Desember 2024

KRITERIA	DAERAH
Normal (85-115%)	BENGKAYANG (Sungai Raya Kepulauan, Lumar, Tujuhbelas, Monterado, Bengkayang, Ledo, Sanggau Ledo, Siding, Capkala, Sungai Betung, Teriak, Suti Semarang, Seluas, Samalantan, Sungai Raya, Lembah Bawang, Jagoi Babang), KAPUAS HULU (Silat Hilir, Silat Hulu, Hulu Gurung, Bunut Hulu, Mentebah, Bika, Kalis, Putussibau Selatan, Hulu Kapuas, Embaloh Hilir, Bunut Hilir, Boyan Tanjung, Pengkadan, Jongkong, Selimbau, Danau Sentarum, Suhaid, Seberuang, Semitau, Empanang, Puring Kencana, Badau, Batang Lupar, Embaloh Hulu, Putussibau Utara), KAYONG UTARA (Pulau Maya, Simpang Hilir, Kepulauan Karimata, Sukadana, Teluk Batang, Seponti), KETAPANG (Matan Hilir Utara, Delta Pawan, Matan Hilir Selatan, Kendawangan, Pemahan, Nanga Tayap, Manis Mata, Simpang Dua, Singkup, Muara Pawan, Marau, Jelai Hulu, Simpang Hulu, Sandai, Sungai Laur, Air Upas, Benua Kayong, Tumbang Titi, Sungai Melayu Rayak, Hulu Sungai), KUBU RAYA (Sungai Kakap, Kubu, Batu Ampar, Terentang, Rasau Jaya, Telok Pa'Kedai, Kuala Mandor-B, Sungai Raya, Sungai Ambawang), LANDAK (Mandor, Menjalin, Sengah Temila, Jelimpo, Ngabang, Kuala Behe, Sebangki, Air Besar, Banyuke Hulu, Menyuke, Meranti, Sompak, Mempawah Hulu), MELAWI (Nanga Pinoh, Belimbing Hulu, Sayan, Pinoh Selatan, Tanah Pinoh Barat, Ella Hilir, Belimbing, Pinoh Utara, Tanah Pinoh, Sokan, Menukung), MEMPAWAH (Sungai Kunyit, Mempawah Timur, Jongkat, Mempawah Hilir, Sungai Pinyuh, Sadaniang, Anjongan, Toho, Segedong), PONTIANAK (Pontianak Barat, Pontianak Kota, Pontianak Timur, Pontianak Utara, Pontianak Selatan, Pontianak Tenggara), SAMBAS (Sambas, Subah, Tebas, Teluk Keramat, Paloh, Pemangkat, Semparuk, Sebawi, Tekarang, Jawai, Sajad, Salatiga, Sejangkung, Tangaran, Jawai Selatan, Galing, Sajingan Besar, Selakau, Selakau Timur), SANGGAU (Entikong, Tayan Hulu, Jangkang, Beduwai, Noyan, Parindu, Kembayan, Kapuas, Toba, Sekayam, Bonti, Tayan Hilir, Mukok, Balai, Meliau), SEKADAU (Sekadau Hulu, Belitang Hilir, Nanga Taman, Nanga Mahap, Belitang, Sekadau Hilir, Belitang Hulu), SINGKAWANG (Singkawang Tengah, Singkawang Selatan, Singkawang Timur, Singkawang Barat, Singkawang Utara), SINTANG (Kayan Hulu, Kelam Permai, Ketungau Hilir, Sepauk, Dedai, Ketungau Hulu, Ketungau Tengah, Tempunak, Kayan Hilir, Serawai, Sungai Tebelian, Sintang, Binjai Hulu, Ambalau)
Atas Normal (115-150%)	KETAPANG (Muara Pawan, Matan Hilir Utara, Kendawangan), MEMPAWAH (Anjongan,), SINTANG (Ketungau Hulu,)

Peta CH dan SH Januari 2025



Prakiraan Curah Hujan Januari 2025

KRITERIA	DAERAH
Menengah (200-300mm/bln)	BENGKAYANG (Sungai Raya Kepulauan, Bengkayang, Capkala, Sungai Betung, Teriak, Suti Semarang, Samalantan, Sungai Raya), KAPUAS HULU (Hulu Kapuas, Putussibau Utara, Kalis, Silat Hilir, Danau Sentarum, Suhaid, Semitau, Empanang, Puring Kencana, Badau), KAYONG UTARA (Pulau Maya, Kepulauan Karimata, Sukadana, Simpang Hilir), KETAPANG (Matan Hilir Utara, Nanga Tayap, Matan Hilir Selatan, Kendawangan, Pemahan, Manis Mata, Singkup, Marau, Jelai Hulu, Sandai, Sungai Laur, Air Upas, Benua Kayong, Tumbang Titi, Sungai Melayu Rayak, Hulu Sungai), KUBU RAYA (Sungai Kakap, Kubu, Batu Ampar, Terentang, Rasau Jaya, Telok Pa'Kedai, Kuala Mandor-B, Sungai Raya, Sungai Ambawang), LANDAK (Mandor, Menjalin, Sengah Temila, Jelimpo, Ngabang, Kuala Behe, Sebangki, Air Besar, Banyuke Hulu, Menyuke, Meranti, Sompak, Mempawah Hulu), MELAWI (Nanga Pinoh, Sayan, Pinoh Selatan, Tanah Pinoh Barat, Ella Hilir, Belimbing, Pinoh Utara, Tanah Pinoh, Sokan), MEMPAWAH (Sungai Kunyit, Mempawah Timur, Jongkat, Mempawah Hilir, Sungai Pinyuh, Sadaniang, Anjongan, Toho, Segedong), PONTIANAK (Pontianak Barat, Pontianak Kota, Pontianak Timur, Pontianak Utara, Pontianak Selatan, Pontianak Tenggara), SAMBAS (Pemangkat, Salatiga), SANGGAU (Sekayam, Tayan Hulu, Jangkang, Beduwai, Noyan, Parindu, Kembayan, Kapuas, Bonti, Entikong, Mukok), SEKADAU (Sekadau Hulu, Belitang Hilir, Belitang, Sekadau Hilir, Belitang Hulu), SINGKAWANG (Singkawang Selatan,), SINTANG (Serawai, Ambalau, Kelam Permai, Ketungau Hilir, Sepauk, Ketungau Hulu, Ketungau Tengah, Tempunak, Sungai Tebelian, Sintang, Binjai Hulu)
Tinggi (300-400mm/bln)	BENGKAYANG (Lumar, Tujuhbelas, Monterado, Bengkayang, Ledo, Sanggau Ledo, Siding, Sungai Raya Kepulauan, Capkala, Sungai Betung, Teriak, Suti Semarang, Seluas, Samalantan, Lembah Bawang), KAPUAS HULU (Kalis, Silat Hilir, Silat Hulu, Hulu Gurung, Bunut Hulu, Mentebah, Bika, Putussibau Selatan, Hulu Kapuas, Embaloh Hilir, Bunut Hilir, Boyan Tanjung, Pengkadan, Jongkong, Selimbau, Danau Sentarum, Suhaid, Seberuang, Semitau, Empanang, Badau, Batang Lupar, Embaloh Hulu, Putussibau Utara), KAYONG UTARA (Pulau Maya, Simpang Hilir, Sukadana, Teluk Batang, Seponti), KETAPANG (Matan Hilir Utara, Delta Pawan, Nanga Tayap, Simpang Dua, Muara Pawan, Matan Hilir Selatan, Simpang Hulu, Sandai, Sungai Laur, Benua Kayong, Hulu Sungai), KUBU RAYA (Batu Ampar, Terentang, Kubu, Sungai Raya, Sungai Ambawang), LANDAK (Air Besar, Meranti, Mempawah Hulu, Sengah Temila, Jelimpo, Ngabang, Sebangki), MELAWI (Nanga Pinoh, Belimbing Hulu, Sayan, Pinoh Selatan, Tanah Pinoh Barat, Ella Hilir, Belimbing, Pinoh Utara, Tanah Pinoh, Sokan, Menukung), MEMPAWAH (Sadaniang,), SAMBAS (Sambas, Subah, Tebas, Teluk Keramat, Paloh, Pemangkat, Semparuk, Sebawi, Tekarang, Jawai, Sajad, Salatiga, Sejangkung, Tangaran, Jawai Selatan, Galing, Selakau, Selakau Timur), SANGGAU (Entikong, Beduwai, Noyan, Sekayam, Tayan Hulu, Parindu, Kapuas, Toba, Tayan Hilir, Mukok, Balai, Meliau), SEKADAU (Sekadau Hulu, Nanga Taman, Nanga Mahap, Sekadau Hilir), SINGKAWANG (Singkawang Tengah, Singkawang Selatan, Singkawang Timur, Singkawang Barat, Singkawang Utara), SINTANG (Ketungau Hulu, Ambalau, Kayan Hulu, Kelam Permai, Sepauk, Dedai, Tempunak, Kayan Hilir, Serawai, Sungai Tebelian, Sintang)
Tinggi (400-500mm/bln)	BENGKAYANG (Tujuhbelas, Sanggau Ledo, Siding, Seluas, Jagoi Babang), KAPUAS HULU (Boyan Tanjung,), SAMBAS (Subah, Paloh, Sejangkung, Galing, Sajingan Besar), SANGGAU (Entikong,)
Sangat Tinggi (>500mm/bln)	BENGKAYANG (Siding, Jagoi Babang), SAMBAS (Paloh, Sajingan Besar)

Prakiraan Sifat Hujan Januari 2025

KRITERIA	DAERAH
Bawah Normal (50-85%)	KETAPANG (Sandai, Sungai Laur, Hulu Sungai), KUBU RAYA (Kubu, Telok Pa'Kedai)
Normal (85-115%)	BENGKAYANG (Sungai Raya Kepulauan, Lumar, Tujuhbelas, Monterado, Bengkayang, Ledo, Sanggau Ledo, Siding, Capkala, Sungai Betung, Teriak, Suti Semarang, Seluas, Samalantan, Sungai Raya, Lembah Bawang, Jagoi Babang), KAPUAS HULU (Silat Hilir, Silat Hulu, Hulu Gurung, Bunut Hulu, Mentebah, Bika, Kalis, Putussibau Selatan, Hulu Kapuas, Embaloh Hilir, Bunut Hilir, Boyan Tanjung, Pengkadan, Jongkong, Selimbau, Danau Sentarum, Suhaid, Seberuang, Semitau, Empanang, Puring Kencana, Badau, Batang Lupar, Embaloh Hulu, Putussibau Utara), KAYONG UTARA (Pulau Maya, Simpang Hilir, Kepulauan Karimata, Sukadana, Teluk Batang, Seponti), KETAPANG (Matan Hilir Utara, Delta Pawan, Matan Hilir Selatan, Kendawangan, Pemahan, Nanga Tayap, Manis Mata, Simpang Dua, Singkup, Muara Pawan, Marau, Jelai Hulu, Simpang Hulu, Sandai, Sungai Laur, Air Upas, Benua Kayong, Tumbang Titi, Sungai Melayu Rayak, Hulu Sungai), KUBU RAYA (Sungai Kakap, Kubu, Batu Ampar, Terentang, Rasau Jaya, Telok Pa'Kedai, Kuala Mandor-B, Sungai Raya, Sungai Ambawang), LANDAK (Mandor, Menjalin, Sengah Temila, Jelimpo, Ngabang, Kuala Behe, Sebangki, Air Besar, Banyuke Hulu, Menyuke, Meranti, Sompak, Mempawah Hulu), MELAWI (Nanga Pinoh, Belimbing Hulu, Sayan, Pinoh Selatan, Tanah Pinoh Barat, Ella Hilir, Belimbing, Pinoh Utara, Tanah Pinoh, Sokan, Menukung), MEMPAWAH (Sungai Kunyit, Mempawah Timur, Jongkat, Mempawah Hilir, Sungai Pinyuh, Sadaniang, Anjongan, Toho, Segedong), PONTIANAK (Pontianak Barat, Pontianak Kota, Pontianak Timur, Pontianak Utara, Pontianak Selatan, Pontianak Tenggara), SAMBAS (Sambas, Subah, Tebas, Teluk Keramat, Paloh, Pemangkat, Semparuk, Sebawi, Tekarang, Jawai, Sajad, Salatiga, Sejangkung, Tangaran, Jawai Selatan, Galing, Sajingan Besar, Selakau, Selakau Timur), SANGGAU (Entikong, Tayan Hulu, Jangkang, Beduwai, Noyan, Parindu, Kembayan, Kapuas, Toba, Sekayam, Bonti, Tayan Hilir, Mukok, Balai, Meliau), SEKADAU (Sekadau Hulu, Belitang Hilir, Nanga Taman, Nanga Mahap, Belitang, Sekadau Hilir, Belitang Hulu), SINGKAWANG (Singkawang Tengah, Singkawang Selatan, Singkawang Timur, Singkawang Barat, Singkawang Utara), SINTANG (Kayan Hulu, Kelam Permai, Ketungau Hilir, Sepauk, Dedai, Ketungau Hulu, Ketungau Tengah, Tempunak, Kayan Hilir, Serawai, Sungai Tebelian, Sintang, Binjai Hulu, Ambalau)
Atas Normal (115-150%)	KETAPANG (Muara Pawan, Kendawangan)

Informasi Kekeringan Meteorologis

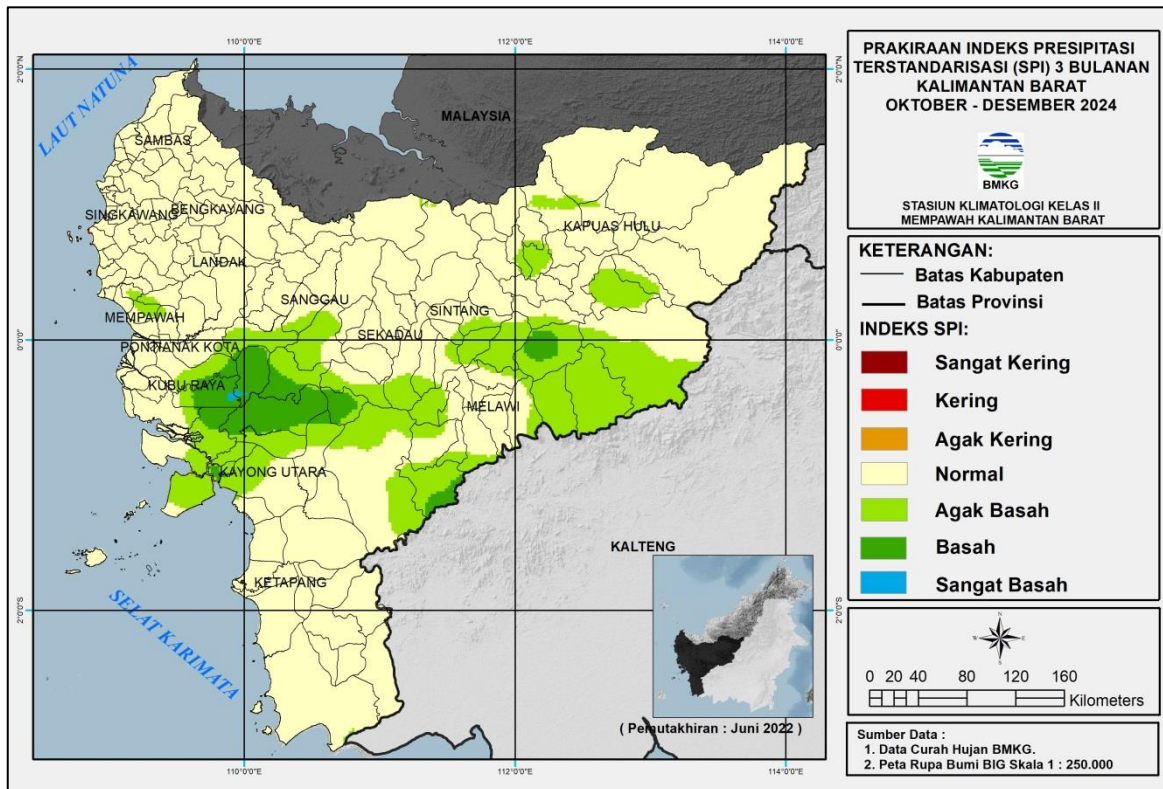
SPI (Standardized Precipitation Index)

Indeks Presipitasi Terstandarisasi atau **Standardized Precipitation Index (SPI)** adalah indeks yang digunakan untuk menentukan penyimpangan curah hujan terhadap normalnya, dalam suatu periode waktu yang panjang (satu bulanan, dua bulanan, tiga bulanan dst). Nilai SPI dihitung menggunakan metoda statistik probabilitas distribusi gamma. Berdasarkan nilai SPI ditentukan tingkat kekeringan dan kebasahan dengan kategori sebagai berikut:

1. Tingkat Kekeringan
 - Sangat Kering : Jika nilai SPI $\leq -2,00$
 - Kering : Jika nilai SPI - 1,50 s/d -1,99
 - Agak Kering : Jika nilai SPI - 1,00 s/d -1,49
2. Normal : Jika nilai SPI - 0,99 s/d 0,99
3. Tingkat Kebasahan
 - Sangat Basah : Jika nilai SPI $\geq 2,00$
 - Basah : Jika nilai SPI 1,50 s/d 1,99
 - Agak Basah : Jika nilai SPI 1,00 s/d 1,49

Kekeringan Meteorologis adalah berkurangnya curah hujan dari keadaan normalnya dalam jangka waktu yang panjang (satu bulanan, dua bulanan, tiga bulanan dst). Curah Hujan Tiga Bulanan adalah jumlah curah hujan selama tiga bulan, yang digunakan sebagai dasar untuk menghitung nilai SPI.

Prakiraan Indeks Kekeringan (Oktober - Desember 2024)

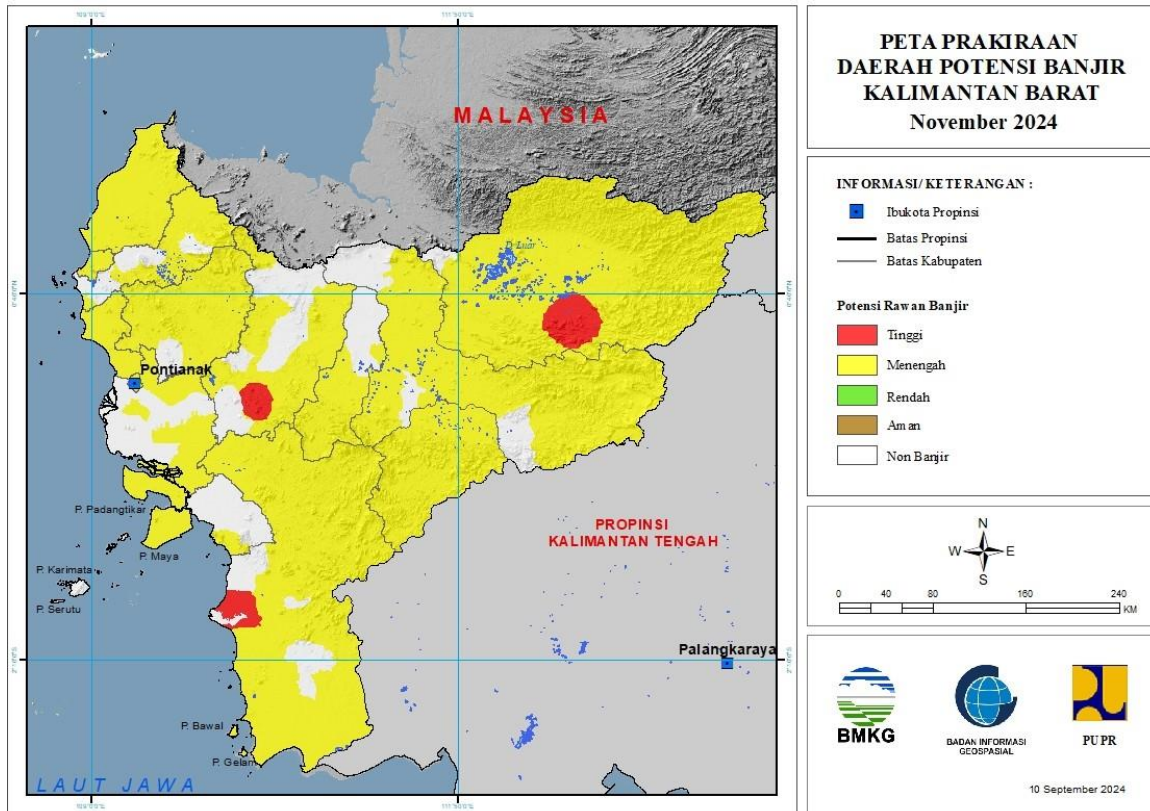


Prakiraan tingkat kekeringan dan kebasahan dengan menggunakan indeks SPI untuk akumulasi curah hujan tiga bulanan Oktober – Desember 2024 di Kalimantan Barat diprakirakan mengalami kondisi Normal-Sangat Basah.

Tabel Informasi Kekeringan Meteorologis

KRITERIA	DAERAH
Normal	(BENGKAYANG) Bengkayang, Capkala, Jagoi Babang, Ledo, Lembah Bawang, Lumar, Monterado, Samalantan, Sanggau Ledo, Seluas, Siding, Sungai Betung, Sungai Raya, Sungai Raya Kepulauan, Suti Semarang, Teriak, Tujuhbelas, (KAPUAS HULU) Badau, Batang Lupar, Bika, Boyan Tanjung, Bunut Hilir, Bunut Hulu, Danau Sentarum, Embaloh Hilir, Embaloh Hulu, Empanang, Hulu Gurung, Hulu Kapuas, Jongkong, Kalis, Mentebah, Pengkadan, Puring Kencana, Putussibau Selatan, Putussibau Utara, Seberuang, Selimbau, Semitau, Silat Hilir, Silat Hulu, Suhaid, (KAYONG UTARA) Kepulauan Karimata, Pulau Maya, Simpang Hilir, Sukadana, (KETAPANG) Air Upas, Benua Kayong, Delta Pawan, Hulu Sungai, Jelai Hulu, Kendawangan, Manis Mata, Marau, Matan Hilir Selatan, Matan Hilir Utara, Muara Pawan, Nanga Tayap, Pemahan, Sandai, Simpang Dua, Singkup, Sungai Laur, Sungai Melayu Rayak, Tumbang Titi, (KUBU RAYA) Batu Ampar, Kuala Mandor-B, Kubu, Rasau Jaya, Sungai Ambawang, Sungai Kakap, Sungai Raya, Telok Pa'Kedai, Terentang, (LANDAK) Air Besar, Banyuke Hulu, Jelimpo, Kuala Behe, Mandor, Mempawah Hulu, Menjalin, Menyuke, Meranti, Ngabang, Sebangki, Sengah Temila, Sompak, (MELAWI) Belimbing, Belimbing Hulu, Ella Hilir, Nanga Pinoh, Pinoh Selatan, Pinoh Utara, Sayan, Sokan, Tanah Pinoh, Tanah Pinoh Barat, (MEMPAWAH) Anjongan, Jongkat, Mempawah Hilir, Mempawah Timur, Sadaniang, Segedong, Sungai Kunyit, Sungai Pinyuh, Toho, (PONTIANAK) Pontianak Barat, Pontianak Kota, Pontianak Selatan, Pontianak Tenggara, Pontianak Timur, Pontianak Utara, (SAMBAS) Galing, Jawai, Jawai Selatan, Paloh, Pemangkat, Sajad, Sajingan Besar, Salatiga, Sambas, Sebawi, Sejangkung, Selakau, Selakau Timur, Semparuk, Subah, Tangaran, Tebas, Tekarang, Teluk Keramat, (SANGGAU) Balai, Beduwai, Bonti, Entikong, Jangkang, Kapuas, Kembayan, Meliau, Mukok, Noyan, Parindu, Sekayam, Tayan Hilir, Tayan Hulu, (SEKADAU) Belintang, Belintang Hilir, Belintang Hulu, Nanga Taman, Sekadau Hilir, Sekadau Hulu, (SINGKAWANG) Singkawang Barat, Singkawang Selatan, Singkawang Tengah, Singkawang Timur, Singkawang Utara, (SINTANG) Ambalau, Binjai Hulu, Dedai, Kayan Hilir, Kayan Hulu, Kelam Permai, Ketungau Hilir, Ketungau Hulu, Ketungau Tengah, Sepauk, Sintang, Sungai Tebelian, Tempunak
Agak Basah	(KAPUAS HULU) Badau, Batang Lupar, Boyan Tanjung, Bunut Hulu, Danau Sentarum, Embaloh Hilir, Embaloh Hulu, Jongkong, Mentebah, Seberuang, Selimbau, Semitau, Silat Hulu, Suhaid, (KAYONG UTARA) Pulau Maya, Seponti, Simpang Hilir, Sukadana, Teluk Batang, (KETAPANG) Hulu Sungai, Kendawangan, Simpang Dua, Simpang Hulu, Sungai Laur, (KUBU RAYA) Batu Ampar, Kuala Mandor-B, Kubu, Sungai Ambawang, Sungai Raya, Terentang, (LANDAK) Mandor, (MELAWI) Belimbing, Belimbing Hulu, Ella Hilir, Menukung, Nanga Pinoh, Pinoh Selatan, Pinoh Utara, Sayan, Sokan, Tanah Pinoh, Tanah Pinoh Barat, (MEMPAWAH) Anjongan, Segedong, Sungai Pinyuh, Toho, (SANGGAU) Balai, Kapuas, Meliau, Mukok, Parindu, Tayan Hilir, Toba, (SEKADAU) Nanga Mahap, Nanga Taman, Sekadau Hulu, (SINTANG) Ambalau, Dedai, Kayan Hilir, Kayan Hulu, Kelam Permai, Ketungau Hulu, Ketungau Tengah, Sepauk, Serawai, Sintang, Sungai Tebelian, Tempunak
Basah	(KAYONG UTARA) Simpang Hilir, Teluk Batang, (KETAPANG) Hulu Sungai, Simpang Dua, Simpang Hulu, Sungai Laur, (KUBU RAYA) Batu Ampar, Kubu, Sungai Raya, Terentang, (MELAWI) Sokan, (SANGGAU) Meliau, Tayan Hilir, Toba, (SEKADAU) Nanga Mahap, Nanga Taman, (SINTANG) Kayan Hilir, Kayan Hulu
Sangat Basah	(KUBU RAYA) Terentang, (SANGGAU) Toba

Peta Potensi Banjir November 2024



Keterangan : Kategori potensi banjir pada peta diatas tidak menunjukkan ketinggian banjir (meter) yang mungkin terjadi, namun menunjukkan kemungkinan seberapa besar peluang banjir akan terjadi.

Potensi Banjir Bulan November 2024

TINGKAT POTENSI BANJIR		
TINGGI	MENENGAH	RENDAH
KAPUAS HULU : (Kec. Bika, Boyan tanjung, Bunut Hilir, Bunut Hulu, Mentebah)	BENGKAYANG : (Kec. Bengkayang, Jagoibabang, Ledo, Samalantan, Sanggauledo, Seluas, Siding, Sungaibetung, Sungairaya, Sutisemarang, Teriak)	-
KETAPANG : (Kec. Matan hilir Selatan, Muara pawan, Sungai melayu rayak)	KAPUAS HULU : (Kec. Batang lupar, Bika, Boyan tanjung, Bunut Hilir, Bunut Hulu, Embaloh Hilir, Embaloh Hulu, Empanang, Hulu Gunung, Jongkong, Kalis, Mentebah, Nanga Badau, Pengkadan, Putussibau Selatan, Putussibau Utara, Seberuang, Selimbau, Semitau, Silat Hilir, Silat Hulu, Suhaid)	-
SANGGAU : (Kec. Meliau, Tayan Hilir)	KAYONG UTARA : (Kec. Pulau maya, Sukadana)	-
-	KETAPANG : (Kec. Air upas, Hulu sungai, Jelai Hulu, Kendawangan, Manis mata, Matan hilir Selatan, Muarapawan, Nanga tayap, Sandai, Simpang Dua, Simpang Hulu, Sungai laur, Sungai melayu rayak, Tumbang titi)	-
-	KOTA PONTIANAK : (Kec. Pontianak Barat, Pontianak Kota, Pontianak Selatan, Pontianak Tenggara, Pontianak Timur, Pontianak Utara)	-
-	KOTA SINGKAWANG : (Kec. Singkawang Barat, Singkawang Selatan, Singkawang Tengah, Singkawang Timur, Singkawang Utara)	-
-	KUBURAYA : (Kec. Batu ampar, Kuala Mandor B, Rasau jaya, Sungai ambawang, Terentang)	-
-	LANDAK : (Kec. Air besar, Banyuke Hulu, Jelimpo, Kualabehe, Mandor, Mempawah Hulu, Menjalin, Menyuke, Meranti, Ngabang, Sengah temila, Sompak)	-
-	MELAWI : (Kec. Belimbing, Belimbing Hulu, Ella Hilir, Nanga Pinoh, Pinoh Selatan, Pinoh Utara, Sayan, Sokan, Tanah pinoh, Tanah pinoh Barat)	-
-	MEMPAWAH : (Kec. Anjongan, Mempawah Hilir, Mempawah Timur, Sadaniang, Segedong, Siantan, Sungai Kunyit, Sungai pinyuh, Toho)	-
-	SAMBAS : (Kec. Galing, Jawai, Jawai Selatan, Paloh, Pemangkat, Sajad, Sajingan besar, Salatiga, Sambas, Sebawi, Sejangkung, Selakau, Selakau Timur, Semparuk, Subah, Tangaran, Tebas, Tekarang, Telukkeramat)	-
-	SANGGAU : (Kec. Entikong, Jangkang, Kapuas, Meliau, Menyuke, Mukok, Tayan Hilir, Tayan Hulu)	-
-	SEKADAU : (Kec. Belitang, Nanga mahap, Nanga taman, Sekadau Hilir, Sekadau Hulu)	-
-	SINTANG : (Kec. Ambalau, Binjai Hulu, Dedai, Kayan Hilir, Kayan Hulu, Kelam Permai, Ketungau Hilir, Ketungau Tengah, Sepauk, Serawai, Sintang, Tempunak)	-



BMKG

Alamat Redaksi:

Stasiun Klimatologi Kelas II Kalimantan Barat
Jl. Raya Pontianak-Mempawah KM. 20, 5 Desa Sungai Nipah,
Kec. Jongkat, Kab. Mempawah, Prov. Kalimantan Barat 78351

Telp/Hp. 0821-5788-2080

Email: staklim.kalbar@bmkgo.id

Website: <http://staklim-kalbar.bmkgo.id>