



BMKG

STASIUN KLIMATOLOGI
KALIMANTAN BARAT

#bangga
melayani
bangsa



BULETIN IKLIM

KALBAR
MARET
2025



BerAKHLAK

  
@ info Iklim Kalbar





Analisis Iklim Februari 2025
Prediksi Iklim April, Mei, dan Juni 2025
Dinamika Atmosfer - Potensi Banjir
Iklim Mikro - SPI - Kualitas Udara



Kata Pengantar



Salam sejahtera,

Puji syukur kami panjatkan kehadirat Tuhan Yang Maha Esa atas rahmat yang melimpah sehingga kami dapat menyelesaikan Buletin Iklim Kalimantan Barat Edisi Januari 2025. Buletin ini memuat analisis hujan bulan Februari 2024, serta prediksi hujan 3 bulan ke depan, kondisi dinamika atmosfer terkini, dan informasi iklim lainnya untuk wilayah Provinsi Kalimantan Barat.

Guna meningkatkan kualitas layanan informasi Klimatologi dan Kualitas Udara kepada masyarakat Kalimantan Barat, sejak tahun 2017 Stasiun Klimatologi Kalimantan Barat telah mencanangkan pembangunan **Zona Integritas menuju Wilayah Bebas Korupsi dan Wilayah Birokrasi Bersih Melayani**.

Apresiasi yang tinggi kami sampaikan kepada seluruh UPT BMKG di Kalimantan Barat dan para pengamat pos hujan kerjasama serta semua pihak yang telah mendukung hingga terbitnya buletin ini. Harapan kami informasi iklim dalam buletin ini dan sarana diseminasi iklim lainnya dapat dipergunakan sebagai bahan pertimbangan dan analisis dalam perencanaan berbagai kegiatan pembangunan agar Provinsi Kalimantan Barat menjadi **Provinsi Tangguh Iklim**.

Salam

Plt. Kepala Stasiun Klimatologi Kalimantan Barat

Idrus,

S.E.

TIM REDAKSI



Profil Pengamat Pos Kerjasama BMKG

Memperkenalkan garda terdepan pengumpulan data curah hujan di Kalbar



Pengamat Pos Hujan Singkawang Barat Kota Singkawang



Pos Hujan adalah pos pengamatan yang melakukan kerjasama dengan BMKG Stasiun Klimatologi Kalimantan Barat untuk melaksanakan pengamatan dan pencatatan data curah hujan.

Nama Pengamat : Remi Effendi
Unit Kerja : Dinas Pertanian Ketahanan Pangan dan Perikanan
Mulai Bergabung : Februari 2023
Pesan dan kesan :

“Pesan : Optimal nya suatu pekerjaan di butuhkan koordinasi dan kerjasama yang baik.

Kesan : Alhamdulillah, saya sangat bersyukur bisa menjadi bagian dalam grup pengamat curah hujan dan grup penjaga alat otomatis BMKG. Disini saya belajar bagaimana cara merawat dan menjaga alat otomatis sekaligus memberikan data curah hujan setiap harinya, karena saya baru perlu arahan dan bimbingan terima kasih.”

Apresiasi yang tinggi kami sampaikan kepada Bapak Remi, selaku pengamat pos hujan atas kesediaan untuk melaksanakan pengamatan curah hujan serta melakukan perawatan peralatan sehingga data yang diperoleh kontinyu serta dapat bermanfaat.

DAFTAR ISI

Kata Pengantar	iii
Profil Pengamat Pos Kerjasama	iv
Daftar Isi	v
Daftar Istilah	vi
Ringkasan	1
Dinamika Atmosfer	3
Iklim Mikro	4
Analisis Iklim Kalimantan Barat	6
Ketersediaan Air Tanah Februari 2025	10
Kualitas Udara (PM2.5) Februari 2025	12
Analisis Curah Hujan dan Sifat Hujan Februari 2025	13
Prakiraan Curah Hujan dan Sifat Hujan April 2025	16
Prakiraan Curah Hujan dan Sifat Hujan Mei 2025	19
Prakiraan Curah Hujan dan Sifat Hujan Juni 2025	22
Informasi Kekeringan Meteorologis Februari – April 2025	25
Potensi Banjir April 2025	27
Potensi Banjir Pada Areal Pertanaman Padi April 2025	29

Daftar Istilah

Iklim

Keadaan cuaca rata-rata atau keadaan cuaca jangka panjang pada suatu daerah, meliputi kurun waktu beberapa bulan atau beberapa tahun.

Curah Hujan

Ketinggian air hujan yang terkumpul pada tempat datar, tidak menguap, tidak meresap, tidak mengalir.

Sifat Hujan

Perbandingan jumlah curah hujan yang terjadi pada periode dasarian/bulanan/tahunan terhadap normal curah hujan pada periode periode yang sama. Sifat Hujan Atas Normal (AN) : curah hujan > 115%; Normal (N) : curah hujan 85% - 115%; Bawah Normal (BN) : curah hujan <85%.

Hujan Ekstrem

Ketinggian curah hujan yang terukur pada alat penakar curah hujan melebihi 100 mm/hari.

Suhu Muka Laut

Suhu yang diukur pada permukaan laut, sebagai indikasi awal adanya anomali dari fenomena yang akan berkembang di atmosfer

El Nino & La Nina

Kondisi terjadinya **peningkatan** atau **Penurunan** suhu muka laut dari nilai rata-ratanya di Samudra Pasifik Ekuator Tengah dan Timur (Nino 3.4). El Nino dan La Nina masing-masing ditandai dengan adanya anomali suhu muka laut > 0.5°C dan anomali suhu muka laut < -0.5°C selama 3 bulan berturut-turut.

Dipole Mode (Fase Positif dan Negatif)

Fenomena anomali suhu muka laut perairan pantai timur Afrika dengan perairan di sebelah barat Sumatera. Fase Positif dan Fase Negatif masing-masing ditandai dengan adanya anomali suhu muka laut > 0.4°C dan anomali suhu muka laut < -0.4°C selama 3 bulan berturut-turut.

Angin Monsun

Angin yang mengalami perubahan arah setiap setengah tahun sekali.

Ringkasan Analisis



Februari 2025

Curah Hujan

Secara umum curah hujan di wilayah Kalimantan Barat antara **301 - 500 mm**. Curah hujan tertinggi sebesar **462 mm/bulan** : di **Kab. Sanggau** (Sanggau). Curah hujan terendah sebesar **38 mm/bulan** : di **Kab. Sanggau** (Balai Karangan).

Sifat Hujan

Secara umum sifat hujan di wilayah Kalimantan Barat : **Bawah Normal – Normal**

Sifat hujan **Atas Normal** terjadi di sebagian kecil wilayah Kab./Kota : Kapuas Hulu, Kapuas Hulu, Ketapang, Kubu Raya, Mempawah, Sekadau, Sanggau, dan Sintang.

Curah Hujan Harian Maksimum

Sebesar **138 mm/hari** tanggal 24 Februari 2025, terjadi di Pos Diperta Ketapang Kab. Ketapang. Nilai tersebut **lebih rendah** dibandingkan nilai curah hujan harian tertinggi yang tercatat pada tanggal 01 Februari 2001 sebesar **173 mm/hari** di wilayah tersebut.

Suhu Maksimum Absolut

Sebesar **35.6°C** yang terjadi tanggal 25 Februari 2025 di Stasiun Meteorologi Pangsuma Kapuas Hulu, nilai tersebut **lebih rendah** dibandingkan nilai suhu maksimum absolut yang tercatat pada tanggal 21 Februari 2024 sebesar **37.7°C** di wilayah tersebut.

Suhu Minimum Absolut

Sebesar **21.1°C** yang terjadi tanggal 01 Februari 2025 di Stasiun Meteorologi Pangsuma Kapuas Hulu, **lebih tinggi** dibanding suhu minimum absolut, tanggal 23 Februari 1997 sebesar **18.1°C** di wilayah tersebut.

Ringkasan Prediksi

April 2025

Curah Hujan

Secara umum curah hujan di wilayah Kalimantan Barat antara **201 - 400 mm**. Curah hujan **<201 mm** terjadi di sebagian wilayah kab./kota: Kubu Raya, Mempawah, Bengkayang, Singkawang, Sambas dan Kayong Utara. Curah hujan **>400 mm** terjadi di sebagian wilayah kab./kota: Sanggau, Landak dan Kapuas Hulu.

Sifat Hujan

Sifat Hujan secara umum diperkirakan **Atas Normal** terjadi di hampir seluruh wilayah kab./kota di Kalimantan Barat. Sifat hujan **Bawah Normal** diprediksi terjadi di sebagian wilayah Kab./Kota: Ketapang, Kubu Raya, Landak, Mempawah, dan Sanggau.

Mei 2025

Curah Hujan

Secara umum curah hujan di wilayah Kalimantan Barat antara **201 - 400 mm**. Curah hujan **<201 mm** terjadi di sebagian wilayah kab./kota: Sambas, Bengkayang, Mempawah, Sanggau Sekadau Ketapang dan Melawi. Curah hujan **>400 mm** terjadi di sebagian wilayah kab./kota: Sintang dan Kapuas Hulu.

Sifat Hujan

Sifat Hujan secara umum diperkirakan **Atas Normal** terjadi hampir di seluruh wilayah kab./kota di Kalimantan Barat. Sifat Hujan **Normal** diprediksi terjadi di sebagian wilayah Kab./Kota: Sambas, Bengkayang dan Sintang.

Juni 2025

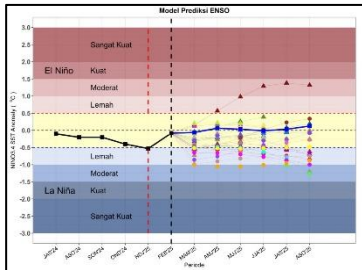
Curah Hujan

Secara umum curah hujan di wilayah Kalimantan Barat antara **151 - 300 mm**. Curah hujan **<151 mm** terjadi di sebagian wilayah Kab./Kota: Sambas. Curah hujan **>300 mm** terjadi di sebagian wilayah kab./kota: Mempawah, Kapuas Hulu, dan Sintang.

Sifat Hujan

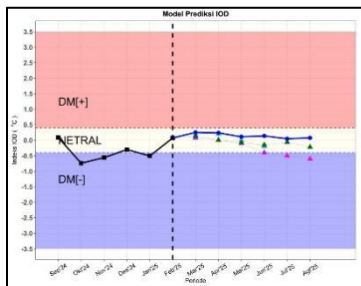
Sifat Hujan **Atas Normal** diprediksi terjadi di sebagian besar wilayah kab./kota di Kalimantan Barat. Sifat Hujan **Normal** diprediksi terjadi di sebagian wilayah Kab./Kota: Kapuas Hulu, Sintang, Sanggau, Ketapang, Landak, Bengkayang dan Sambas

Dinamika Atmosfer



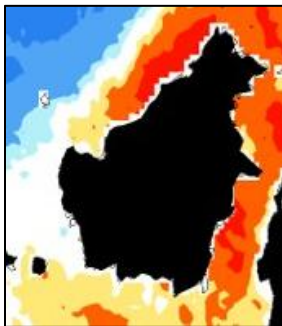
ENSO (El Nino Southern Oscillation)

- ENSO dalam kondisi Netral (-0.08°C).
- Diprediksi kondisi Netral terus berlanjut hingga periode April – Mei 2025.



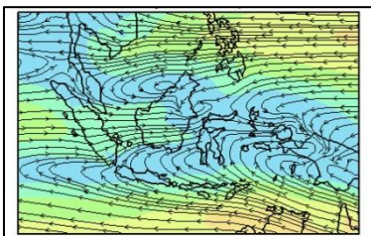
DMI (Dipole Mode Index)

- Februari 2025, Kondisi Dipole mode menunjukkan Netral (0.075°C).
- Kondisi IOD Netral diprediksi akan bertahan hingga pertengahan tahun 2025.



Suhu Muka Laut

- Anomali suhu muka laut terkini di Kalimantan Barat pada kondisi normal hingga lebih hangat (-0.25 s.d. 0.50°C).
- Kondisi tersebut diprakirakan bertahan hingga bulan Agustus 2025.



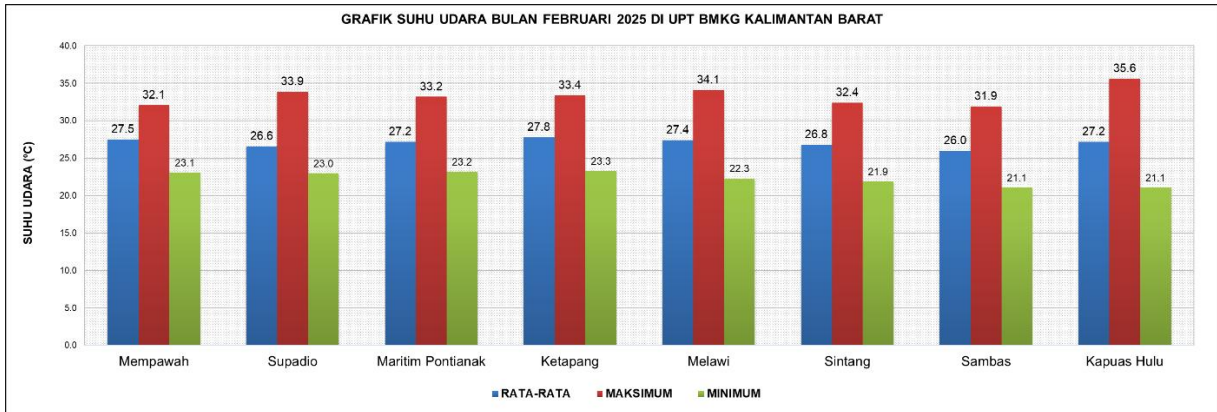
Tekanan Udara & Pola Angin

- Aliran masa udara di sebagian besar wilayah Indonesia Didominasi angin baratan.
- Angin baratan diprediksi melemah mulai Maret 2025. Angin timuran mulai muncul pada April 2025 di Indonesia bagian selatan.

Iklim Mikro Kalimantan Barat

Suhu Udara

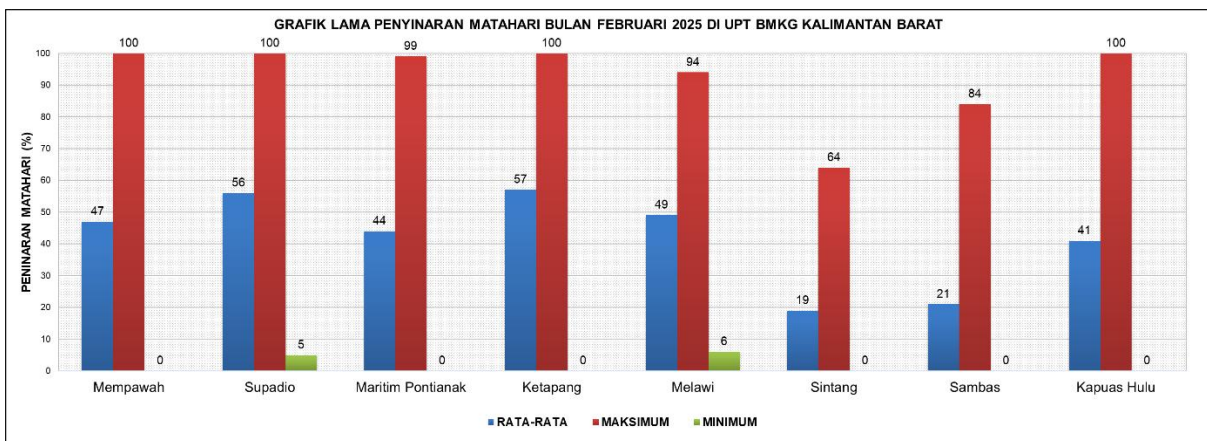
Berdasarkan Gambar 3.1, Grafik suhu udara bulan Februari 2025 UPT BMKG Kalimantan Barat terlihat bahwa suhu udara rata-rata berkisar antara 26.0 °C hingga 27.8°C. Suhu udara maksimum sebesar 35.6°C terjadi di Stasiun Meteorologi Pangsuma Kapuas Hulu, serta suhu udara minimum sebesar 21.1°C terjadi di Stasiun Meteorologi Pangsuma Kapuas Hulu.



Gambar 3.1 Grafik suhu udara bulan Februari 2025 di Kalimantan Barat

Lama Penyinaran Matahari

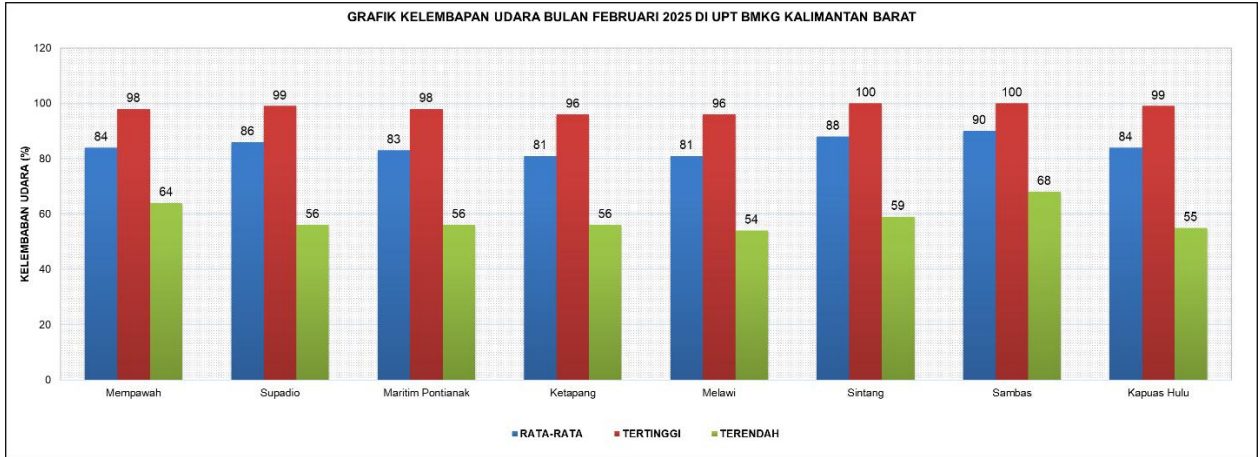
Berdasarkan Gambar 3.2, Grafik lama penyinaran matahari bulan Februari 2025 UPT BMKG Kalimantan Barat terlihat bahwa lama penyinaran matahari rata-rata terendah adalah 19.0% terjadi di Stasiun Meteorologi Sintang dan rata-rata tertinggi sebesar 57% terjadi di Stasiun Meteorologi Ketapang.



Gambar 3.2 Grafik penyinaran matahari bulan Februari 2025 di Kalimantan Barat

Kelembapan Udara

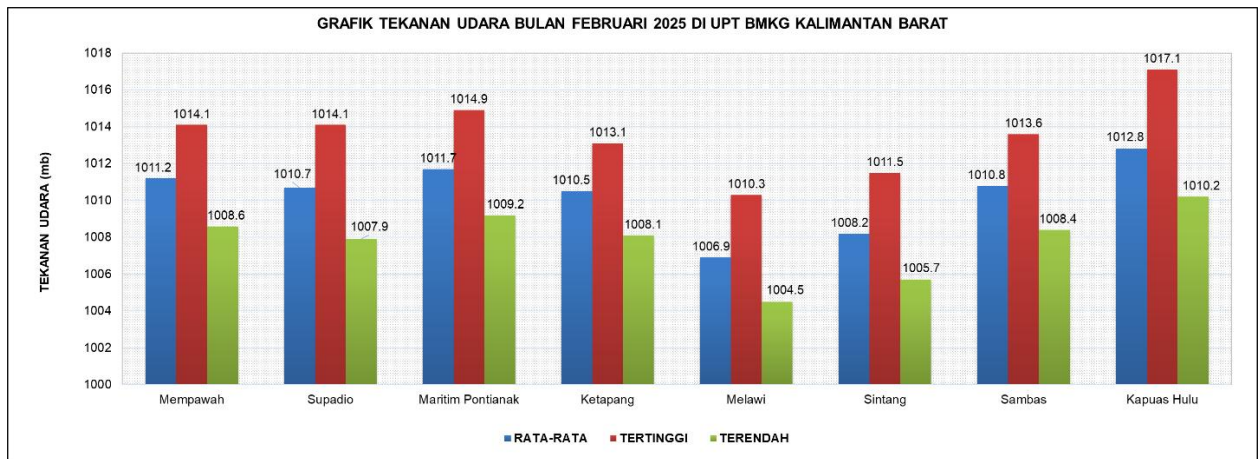
Berdasarkan Gambar 3.3, Grafik kelembapan udara bulan Februari 2025 UPT BMKG Kalimantan Barat terlihat bahwa kelembapan udara rata-rata berkisar antara 81% hingga 90%. Kelembapan udara maksimum adalah 100% terjadi di Stasiun Meteorologi Sambas dan Stasiun Meteorologi Sei Tebelian Sintang. Kelembapan udara minimum sebesar 54% terjadi di Stasiun Meteorologi Nanga Pinoh Melawi.



Gambar 3.3 Grafik kelembapan udara bulan Februari 2025 di Kalimantan Barat

Tekanan Udara

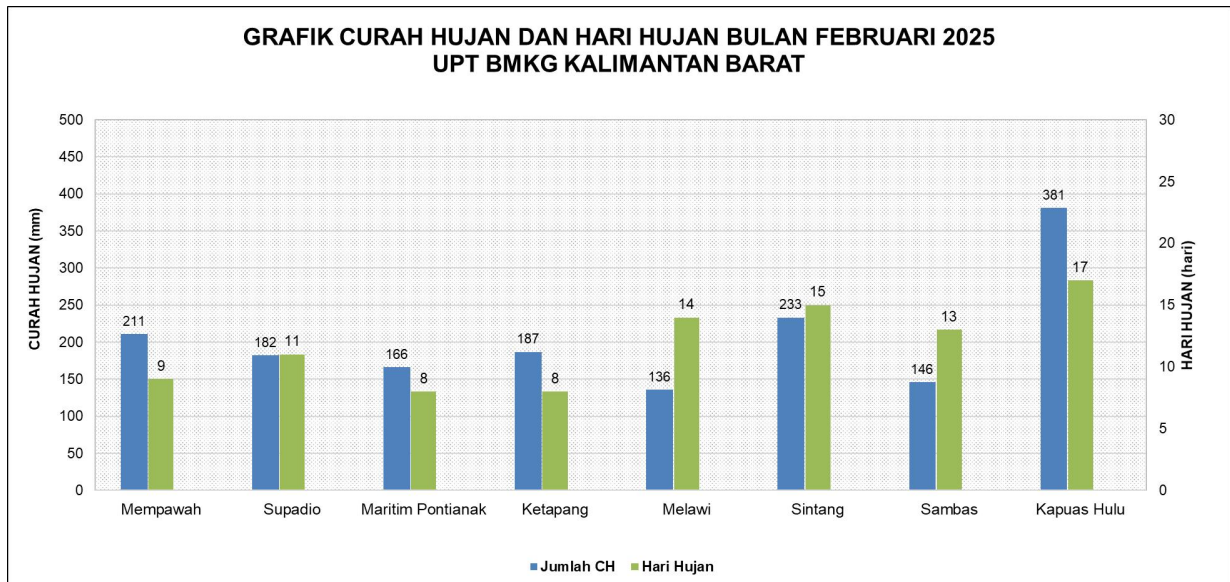
Berdasarkan Gambar 3.4, Grafik tekanan udara bulan Februari 2025 UPT BMKG Kalimantan Barat terlihat bahwa tekanan udara pukul 07.00 waktu setempat rata – rata berkisar antara 1006.9 mb hingga 1012.8 mb. Tekanan udara maksimum adalah 1017.1 mb terjadi di Stasiun Meteorologi Pangsuma Kapuas Hulu, sedangkan tekanan udara minimum sebesar 1004.5 mb terjadi di Stasiun Meteorologi Nanga Pinoh Melawi.



Gambar 3.4 Grafik tekanan udara bulan Februari 2025 di Kalimantan Barat

Curah Hujan dan Hari Hujan

Berdasarkan Gambar 3.5, Grafik curah hujan bulan Februari 2025 UPT BMKG Kalimantan Barat terlihat bahwa curah hujan tertinggi berada di Stasiun Meteorologi Pangsuma Kapuas Hulu sebesar 381 mm/bulan dan curah hujan terendah berada di Stasiun Meteorologi Nanga Pinoh Melawi 136 mm/bulan. Sedangkan hari hujan paling banyak terdapat di Stasiun Meteorologi Pangsuma Kapuas Hulu sejumlah 17 hari hujan dan hari hujan paling sedikit terdapat di Stasiun Meteorologi Maritim Pontianak dan Stasiun Meteorologi Ketapang sejumlah 8 hari hujan.



Gambar 3.5 Grafik hujan bulan Februari 2025 di Kalimantan Barat

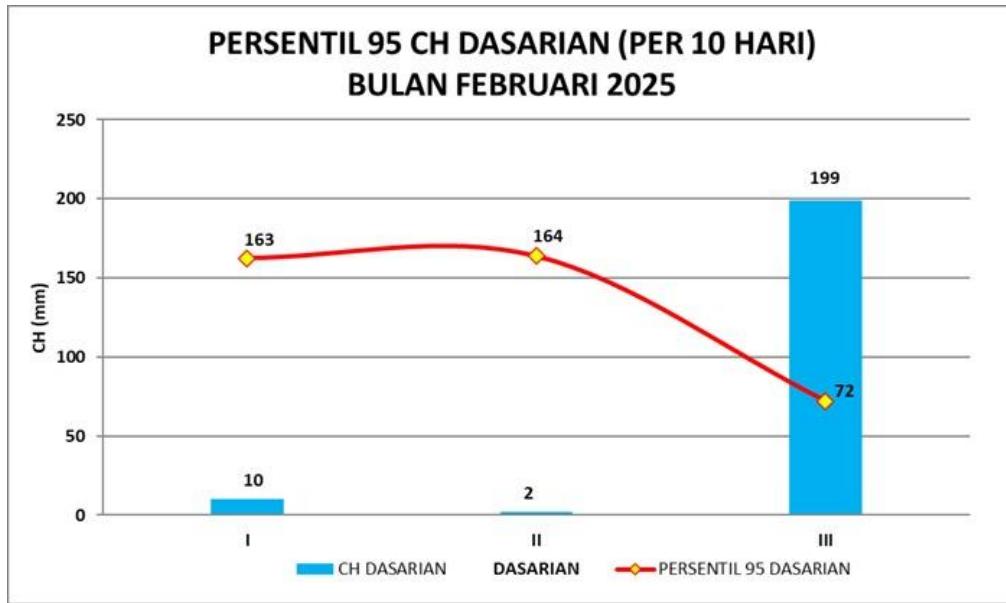
Analisis Iklim di Staklim Kalbar



Gambar 3.6 Analisa persentil 95 curah hujan bulan Februari 2025 di Stasiun Klimatologi Kalimantan Barat

Gambar 3.6 menunjukkan bahwa curah hujan bulan Februari 2025 di Stasiun Klimatologi Kalimantan Barat sebesar 211 mm/bulan lebih tinggi dari normalnya sebesar 137 mm/bulan, serta berada dibawah ambang batas ekstremnya (267 mm/bulan).

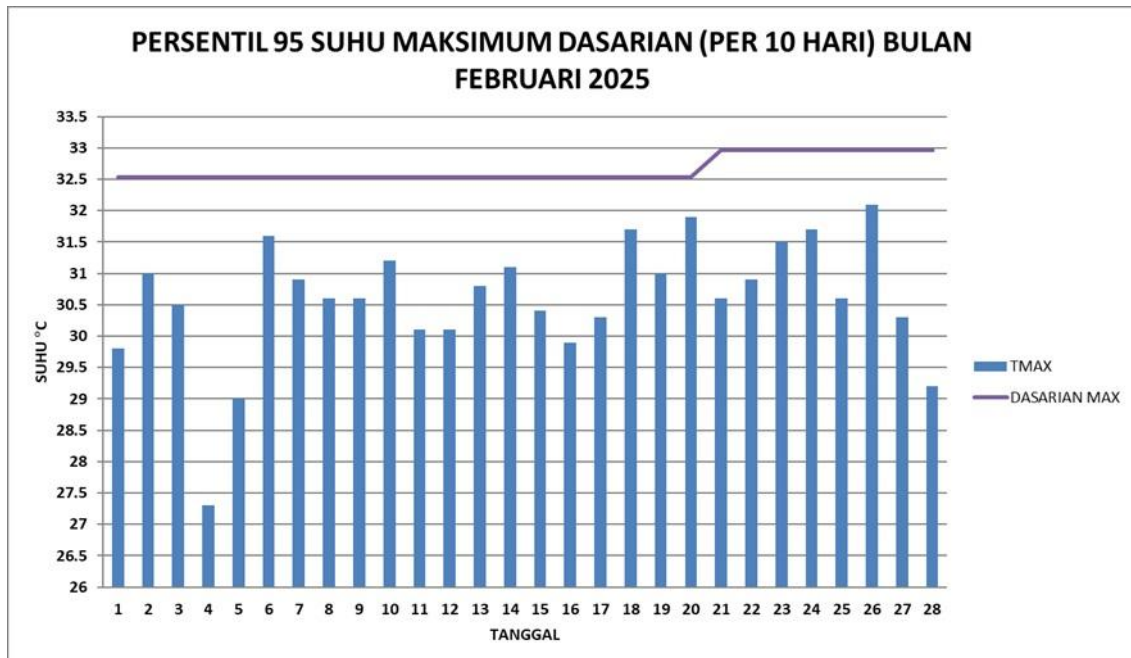
Curah Hujan Dasarian



Gambar 3.7 Analisa persentil 95 curah hujan dasarian Februari 2025 di Stasiun Klimatologi Kalimantan Barat

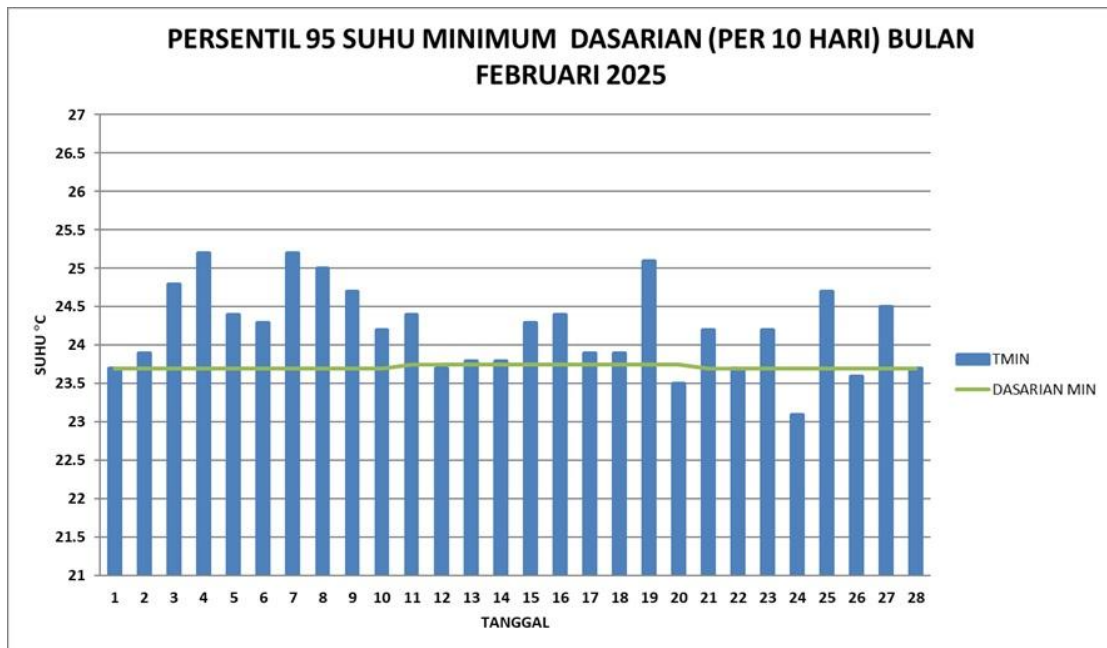
Gambar 3.7 menunjukkan di Stasiun Klimatologi Kalimantan Barat pada bulan Februari 2025. Dasarian I dan II berada di bawah ambang batas ekstrimnya. Dasarian III berada di atas ambang batas ekstrimnya.

Suhu Maksimum Dasarian



Gambar 3.8. Analisa persentil 95 suhu udara maksimum dasarian di Stasiun Klimatologi Kalimantan Barat bulan Februari 2025

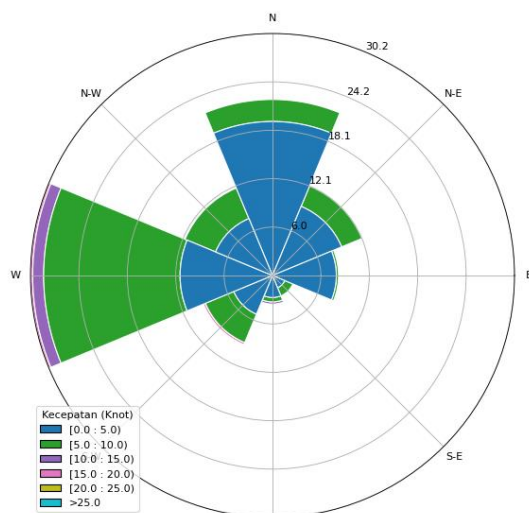
Suhu Minimum Dasarian



Gambar 3.9 Analisa persentil 95 suhu udara minimum dasarian di Stasiun Klimatologi Kalimantan Barat bulan Februari 2025

Analisis kondisi ekstrem untuk suhu udara maksimum pada Gambar 3.8 dan minimum pada Gambar 3.9 yang terjadi di Stasiun Klimatologi Kalimantan Barat (Mempawah) pada bulan Februari 2025. Suhu maksimum absolut sebesar 32.1°C terjadi pada tanggal 26 Februari 2025 berada di bawah ambang batas ekstrem dasarian III Februari 2025. Suhu minimum absolut sebesar 23.1°C terjadi pada tanggal 24 Februari 2025. Suhu minimum berada di bawah ambang batas ekstrem dasarian III Februari 2025.

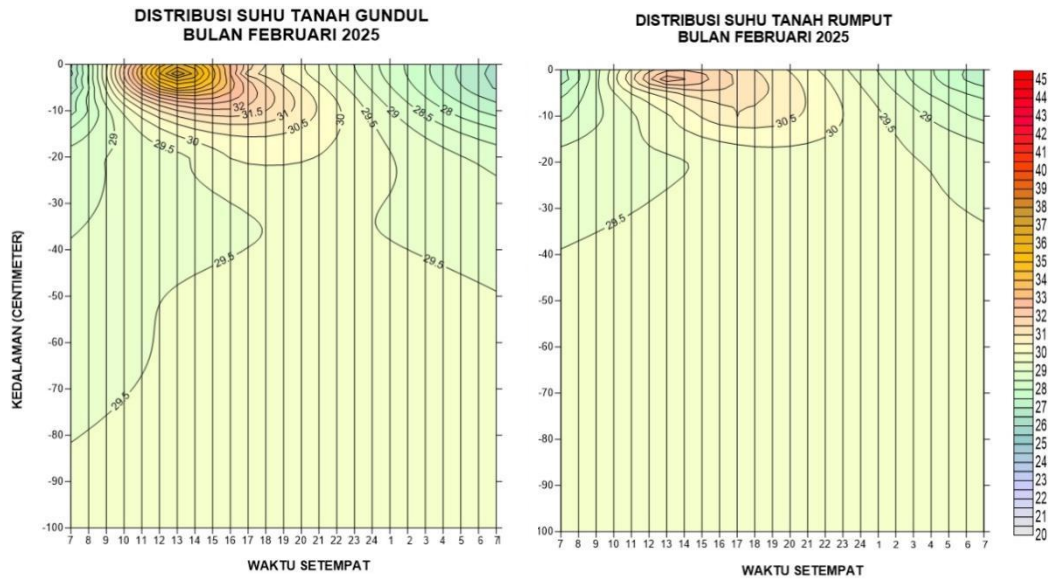
Windrose Bulanan



Gambar 3.10 Analisis windrose bulan Februari 2025 di Stasiun Klimatologi Kalimantan Barat

Gambar 3.10 menunjukkan bahwa kecepatan angin terbanyak yang terjadi pada bulan Februari 2025 di Stasiun Klimatologi Kalimantan Barat berasal dari arah Barat sebanyak 30.2% dengan kecepatan angin rata-rata 5.0 – 10.0 knots dan kecepatan angin terbesar 23 knots dari arah Barat Daya.

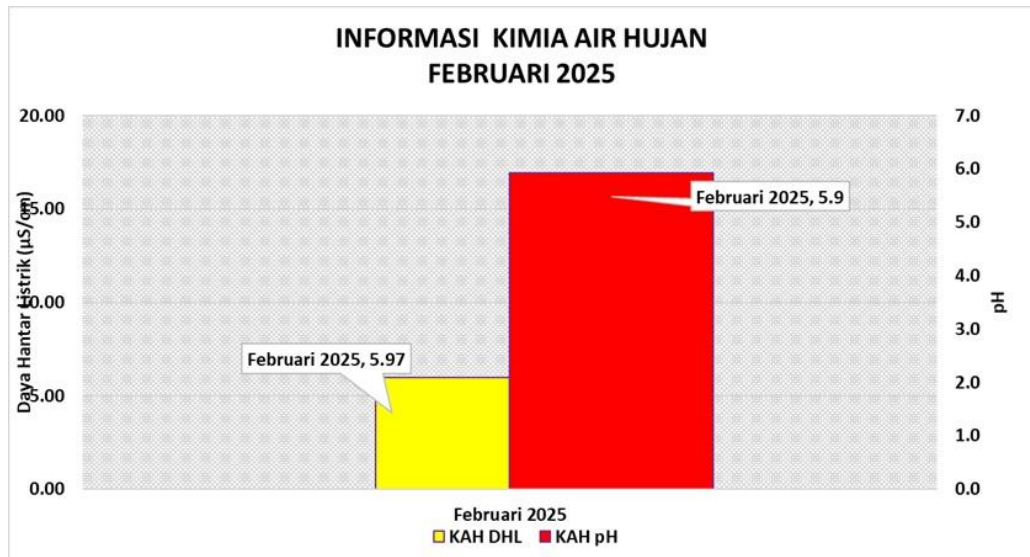
Suhu Tanah



Gambar 3.11 Analisa Suhu Tanah Bulan Februari 2025 di Stasiun Klimatologi Kalimantan Barat

Gambar 3.11, pada bulan Februari 2025 suhu tanah gundul memiliki distribusi suhu yang lebih bervariasi terhadap kedalaman dibanding suhu tanah rumput. Suhu tanah gundul dan berumput maksimum terjadi pada jam 12.00 – 14.00 WIB. Suhu maksimum tanah gundul sebesar 45.0°C tanggal 23 Februari 2025 (kedalaman 2 cm) dan terendah sebesar 24.2°C (kedalaman 0 cm) pada tanggal 02 Februari 2025. Suhu tanah berumput maksimum sebesar 38.6°C terjadi pada tanggal 17 Februari 2025 (kedalaman 2 cm) dan terendah sebesar 25.6°C (kedalaman 2 cm) pada 26 Februari 2025.

Kimia Air Hujan



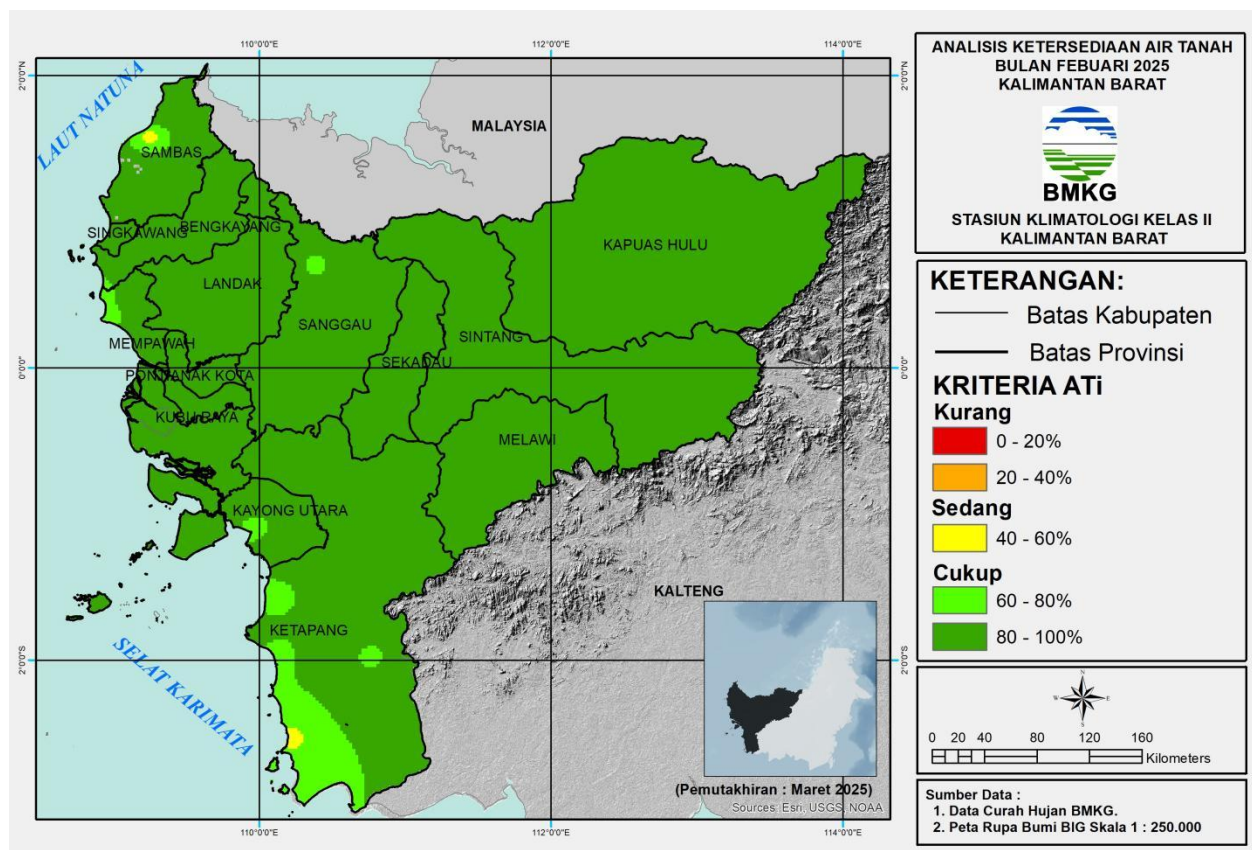
Gambar 3.12 Grafik analisa KAH Bulan Februari 2025

Berdasarkan grafik pada gambar 3.12 dapat dilihat bahwa rata-rata nilai daya hantar listrik (DHL) air hujan pada Bulan Februari 2025 sebesar 5.97 µS/cm. Rata-rata nilai PH air hujan pada Bulan Februari 2025 5.9.

Ketersediaan Air Tanah (KAT) Februari 2025

Kadar air dalam tanah merupakan suatu sistem penyangga bagi tanaman untuk mengatur keseimbangan air dalam tanaman itu sendiri. Sumber air yang tersedia bagi tanaman adalah yang berada atau ditahan oleh zona perakaran. Air tersedia biasanya dinyatakan sebagai air yang berada diantara kapasitas lapang dan titik layu permanen. Kadar air yang diperlukan untuk tanaman juga bergantung pada pertumbuhan tanaman dan beberapa bagian profil tanah yang dapat digunakan oleh akar tanaman. Tetapi untuk kebanyakan mendekati titik layunya, absorpsi air oleh tanaman kurang begitu cepat untuk dapat mempertahankan pertumbuhan tanaman.

Analisis KAT dihitung menggunakan metode neraca air lahan, untuk menjamin pertumbuhan tanaman yang baik, adalah periode pada saat KAT tidak kurang dari 50% air tersedia. Apabila 50-85% dari air tersedia telah habis terpakai maka diperlukan penambahan air (irigasi). Ketersediaan air tanah (KAT) bulan Februari 2025 di Provinsi Kalimantan Barat secara umum sekitar 80-100% air tersedia dengan kategori **Cukup** di sebagian besar wilayah Kalimantan Barat. Daerah yang memiliki tingkat ketersediaan air tanah 0-40% dengan kategori **Kurang** dan 40-60% dengan kategori **Sedang** berada di sebagian wilayah Kabupaten Sambas dan Ketapang.



Gambar 3.13 Peta Ketersediaan Air Tanah Februari 2025

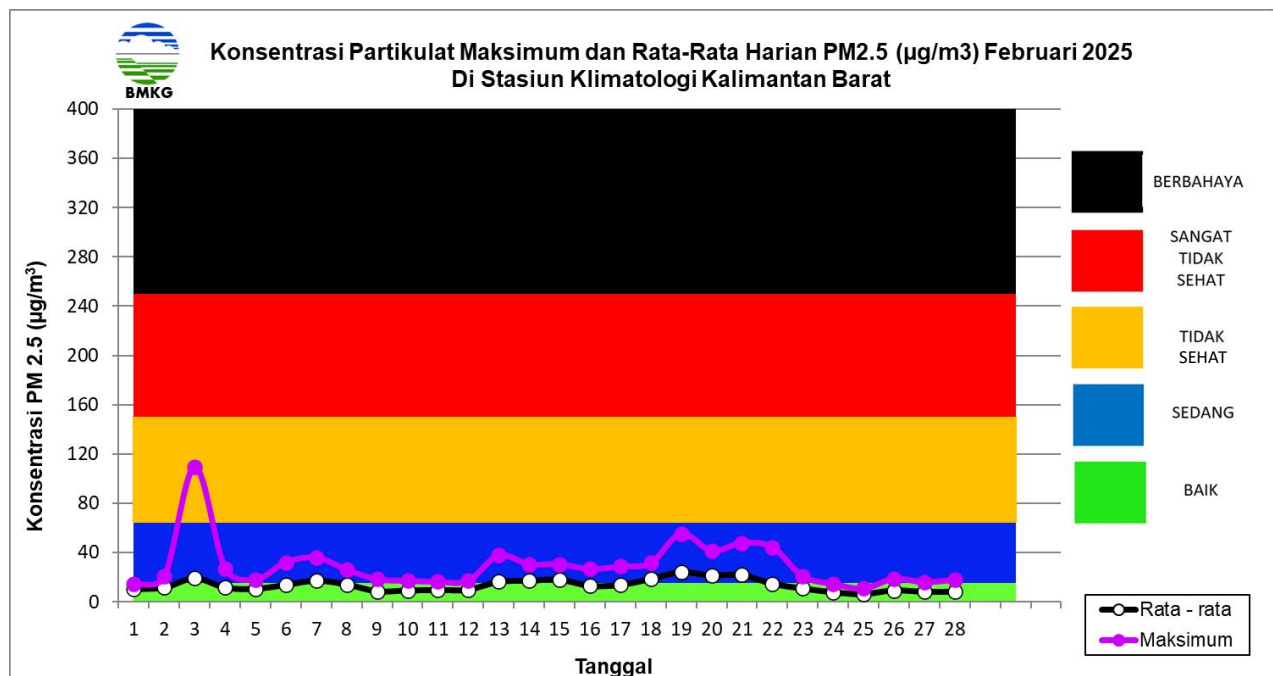
Tabel Analisis KAT Februari 2025

Kabupaten/Kota	Ketersediaan Air Tanah		
	Kurang	Sedang	Cukup
Bengkayang	-	-	Bengkayang, Capkala, Jagoi Babang, Ledo, Lembah Bawang, Lumar, Monterado, Samalantan, Sanggau Ledo, Seluas, Siding, Sungai Betung, Sungai Raya, Sungai Raya Kepulauan, Suti Semarang, Teriak, Tujuhbelas
Kapuas Hulu	-	-	Badau, Batang Lupar, Bika, Boyan Tanjung, Bunut Hilir, Bunut Hulu, Danau Sentarum, Embaloh Hilir, Embaloh Hulu, Empanang, Hulu Gurung, Hulu Kapuas, Jongkong, Kalis, Mentebah, Pengkadan, Puring Kencana, Putussibau Selatan, Putussibau Utara, Seberuang, Selimbau, Semitau, Silat Hilir, Silat Hulu, Suhaid
Kayong Utara	-	-	Kepulauan Karimata, Pulau Maya, Seponti, Simpang Hilir, Sukadana, Teluk Batang
Ketapang	-	Kendawangan	Air Upas, Benua Kayong, Delta Pawan, Hulu Sungai, Jelai Hulu, Kendawangan, Manis Mata, Marau, Matan Hilir Selatan, Matan Hilir Utara, Muara Pawan, Nanga Tayap, Pemahan, Sandai, Simpang Dua, Simpang Hulu, Singkup, Sungai Laur, Sungai Melayu Rayak, Tumbang Titi
Pontianak	-	-	Pontianak Barat, Pontianak Kota, Pontianak Selatan, Pontianak Tenggara, Pontianak Timur, Pontianak Utara
Singkawang	-	-	Singkawang Barat, Singkawang Selatan, Singkawang Tengah, Singkawang Timur, Singkawang Utara
Kubu Raya	-	-	Batu Ampar, Kuala Mandor-B, Kubu, Rasau Jaya, sungai Ambawang, Sungai Kakap, Sungai Raya, Telok Pa'Kedai, Terentang
Landak	-	-	Air Besar, Banyuke Hulu, Jelimpo, Kuala Behe, Mandor, Mempawah Hulu, Menjalin, Menyuke, Meranti, Ngabang, Sebangki, Sengah Temila, Sompak
Melawi	-	-	Belimbing, Belimbing Hulu, Ella Hilir, Menukung, Nanga Pinoh, Pinoh Selatan, Pinoh Utara, Sayan, Sokan, Tanah Pinoh, Tanah Pinoh Barat
Mempawah	-	-	Anjongan, Jongkat, Mempawah Hilir, Mempawah Timur, Sadaniang, Segedong, Sungai Kunyit, Sungai Pinyuh, Toho
Sambas	-	Tangaran, Galing, Teluk keramat, Paloh	Galing, Jawai, Jawai Selatan, Paloh, Pemangkat, Sajad, Sajingan Besar, Salatiga, Sambas, Sebawi, Sejangkung, Selakau, Selakau Timur, Semparuk, Subah, Tangaran, Tebas, Tekarang, Teluk Keramat
Sanggau	-	-	Balai, Beduwai, Bonti, Entikong, Jangkang, Kapuas, Kembayan, Meliau, Mukok, Noyan, Parindu, Sekayam, Tayan Hilir, Tayan Hulu, Toba
Sekadau	-	-	Belitang, Belitang Hilir, Belitang Hulu, Nanga Mahap, Nanga Taman, Sekadau Hilir, Sekadau Hulu
Sintang	-	-	Ambalau, Binjai Hulu, Dedai, Kayan Hilir, Kayan Hulu, Kelay Permai, Ketungau Hilir, Ketungau Hulu, Ketungau Tengah, Sepauk, Serawai, Sintang, Sungai Tebelian, Tempunak

Informasi PM 2.5 dan SPM

Particulate Matter (PM 2.5)

Particulate Matter 2.5 (PM2.5) merupakan partikel udara yang berukuran lebih kecil dari 2.5 mikron (mikrometer). Nilai Ambang Batas adalah Batas konsentrasi polusi udara yang diperbolehkan berada dalam udara ambien NAB PM2.5 = 65 $\mu\text{g}/\text{m}^3$. Pengukuran kadar PM2.5 oleh Stasiun Klimatologi Kalimantan Barat (Mempawah) dilakukan dengan peralatan otomatis menggunakan alat Beta Rays Attenuation Monitoring (BAM). Prinsip kerja dari alat ini yaitu udara ambien dihisap menggunakan motor listrik masuk melalui *inlet cyclone*. Jika partikel tersebut kecil akan mengalir melalui pipa aluminium karena beratnya ringan dan jika partikel lebih besar dari PM2.5 maka akan berputar-putar dan tidak akan masuk ke BAM. Kemudian Partikel debu tersebut mengalir melewati kertas filter melalui Nozzel dan akan menempel pada kertas filter yang nantinya akan diukur menggunakan sinar Beta dengan metode pengecilan atau pelemahan sinar beta oleh ketebalan konsentrasi debu PM2.5 yang menempel pada kertas filter.



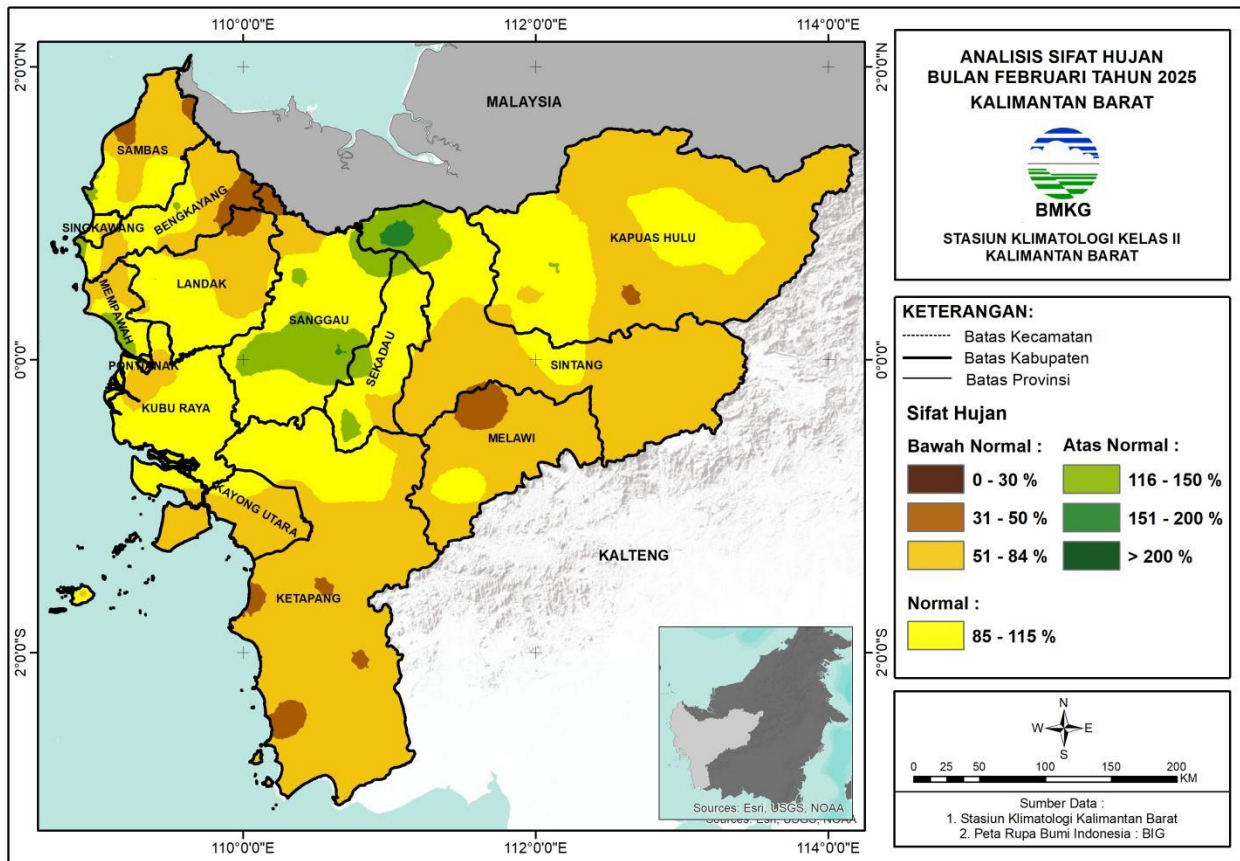
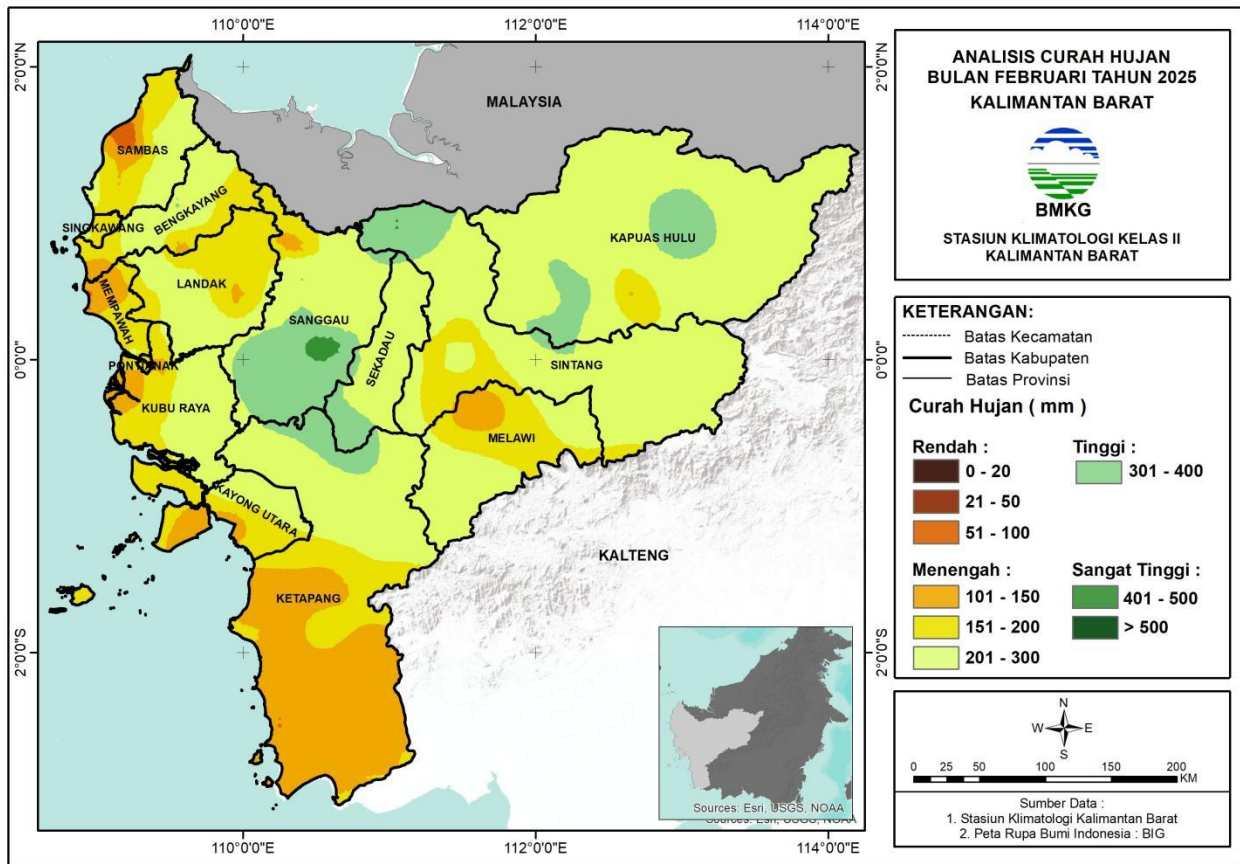
Gambar 3.14 Grafik PM 2.5 Bulanan

Informasi kualitas udara yang dianalisis berdasarkan pantauan alat kualitas udara PM2.5 di Stasiun Klimatologi Kalimantan Barat pada bulan Februari 2025 secara umum berada dalam kategori BAIK. Konsentrasi PM2.5 tertinggi yaitu 109.3 $\mu\text{g}/\text{m}^3$ pada tanggal 03 Februari 2025 dengan kategori TIDAK SEHAT. Konsentrasi PM2.5 terendah yaitu sebesar 6.19 $\mu\text{g}/\text{m}^3$ yang terjadi pada tanggal 25 Februari 2025 dengan kategori BAIK.

Suspended particulat Matter (SPM)

Pemantauan Suspended Particulated Matter (SPM) dilakukan di stasiun Klimatologi Kalimantan Barat (Mempawah). Pemantauan SPM dilakukan dengan metode sampling menggunakan High Volume Sampler (HVS), sedangkan untuk analisis laboratorium menggunakan Neraca Analitik (*Analytical Balance*). Hasil analisa laboratorium pada bulan Februari 2025 di Stasiun Klimatologi Kalimantan Barat menunjukkan bahwa kadar partikulat sebesar 24.02 $\mu\text{g}/\text{m}^3$. Nilai tersebut berada di bawah nilai baku mutu (230 $\mu\text{g}/\text{m}^3$).

Peta Analisis CH dan SH Februari 2025



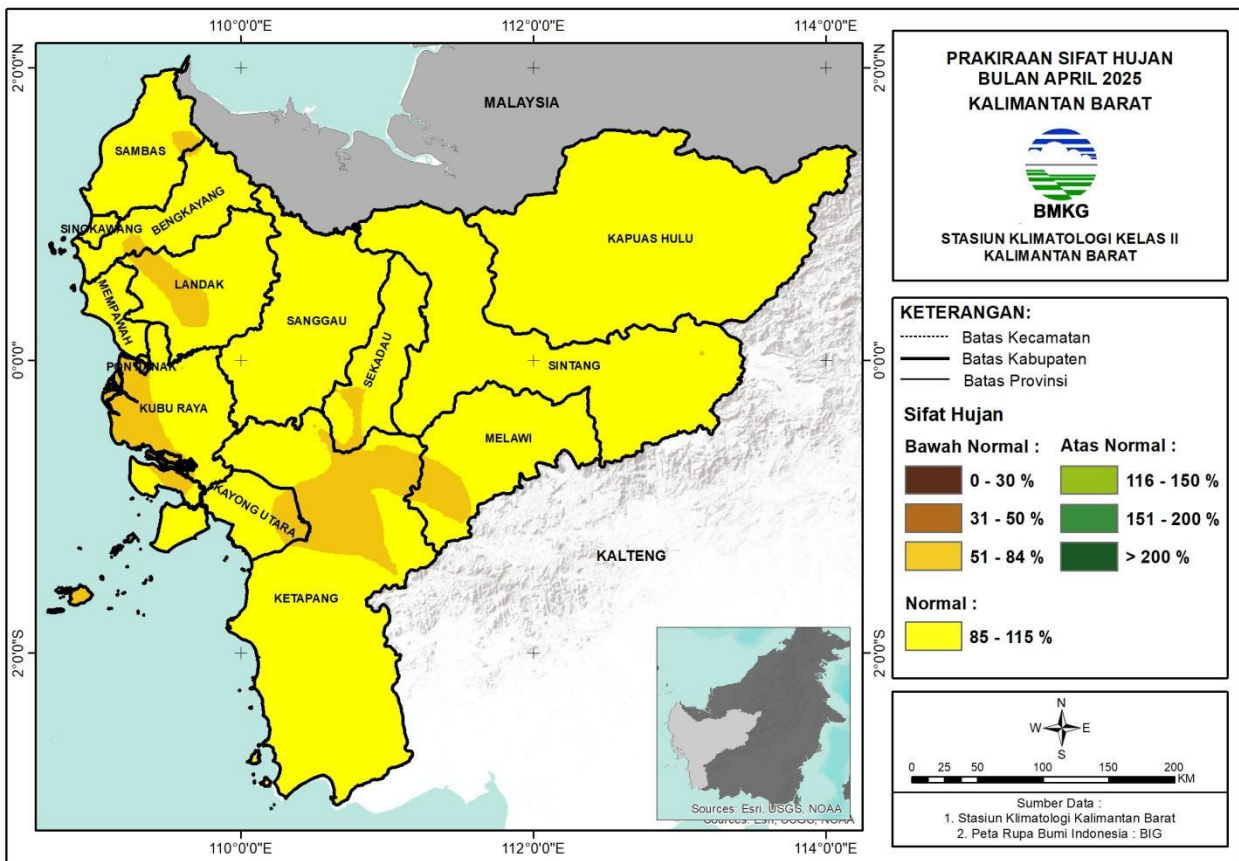
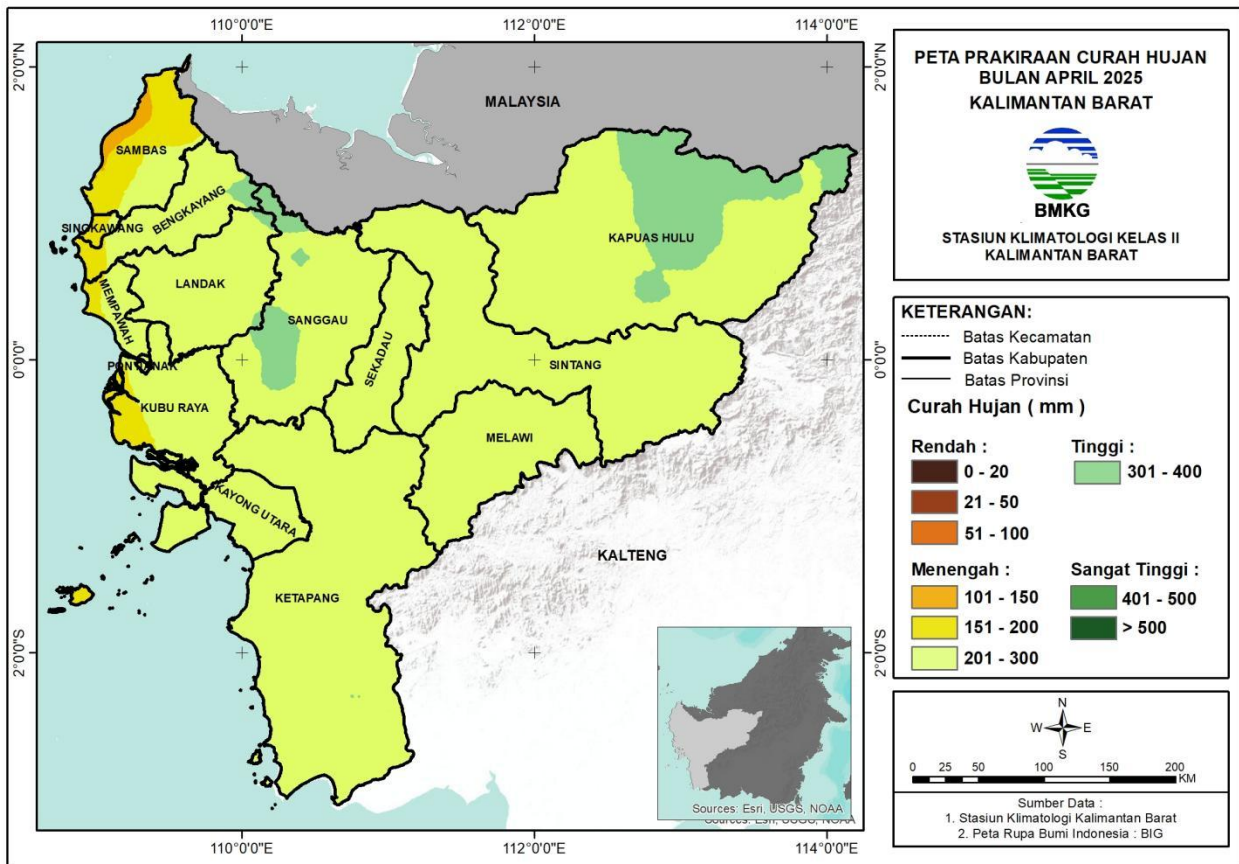
Analisis Curah Hujan Februari 2025

KRITERIA	DAERAH
Rendah (50-100mm/bln)	KETAPANG (Kendawangan,), MEMPAWAH (Sungai Kunyit, Mempawah Hilir), SAMBAS (Paloh, Teluk Keramat, Sejangkung, Tangaran, Galing)
Menengah (100-150mm/bln)	BENGKAYANG (Teriak, Capkala, Monterado, Sungai Raya Kepulauan, Sungai Raya), KAPUAS HULU (Bunut Hulu,), KAYONG UTARA (Pulau Maya, Simpang Hilir, Sukadana, Teluk Batang), KETAPANG (Matan Hilir Utara, Matan Hilir Selatan, Kendawangan, Pemahan, Nanga Tayap, Manis Mata, Singkup, Muara Pawan, Marau, Jelai Hulu, Air Upas, Benua Kayong, Tumbang Titi, Delta Pawan, Sungai Melayu Rayak), KUBU RAYA (Sungai Kakap, Kuala Mandor-B, Sungai Raya, Sungai Ambawang, Rasau Jaya, Kubu, Telok Pa'Kedai, Batu Ampar), LANDAK (Air Besar, Menyuke, Meranti, Ngabang), MELAWI (Nanga Pinoh, Belimbing Hulu, Pinoh Selatan, Belimbing, Pinoh Utara), MEMPAWAH (Sungai Kunyit, Mempawah Timur, Mempawah Hilir, Sungai Pinyuh, Sadaniang, Anjongan, Toho), PONTIANAK (Pontianak Timur, Pontianak Selatan), SAMBAS (Sambas, Tebas, Teluk Keramat, Paloh, Sebawi, Tekarang, Jawai, Sejangkung, Tangaran, Galing), SANGGAU (Beduwai, Sekayam, Entikong), SINTANG (Dedai, Sungai Tebelian)
Menengah (150-200mm/bln)	BENGKAYANG (Seluas, Sungai Raya Kepulauan, Tujuhbelas, Bengkayang, Ledo, Siding, Teriak, Suti Semarang, Monterado, Capkala, Samalantan, Lembah Bawang), KAPUAS HULU (Bunut Hulu, Mentebah, Bunut Hilir, Boyan Tanjung), KAYONG UTARA (Pulau Maya, Kepulauan Karimata, Sukadana, Teluk Batang, Seponti, Simpang Hilir), KETAPANG (Hulu Sungai, Delta Pawan, Muara Pawan, Matan Hilir Selatan, Benua Kayong, Pemahan, Nanga Tayap, Marau, Jelai Hulu, Sandai, Matan Hilir Utara, Sungai Laur, Tumbang Titi, Sungai Melayu Rayak, Manis Mata, Kendawangan), KUBU RAYA (Sungai Kakap, Kubu, Batu Ampar, Terentang, Rasau Jaya, Telok Pa'Kedai, Kuala Mandor-B, Sungai Raya, Sungai Ambawang), LANDAK (Sengah Temila, Jelimpo, Ngabang, Kuala Behe, Air Besar, Banyuke Hulu, Menyuke, Meranti, Mempawah Hulu, Mandor, Menjalin, Sebangki), MELAWI (Nanga Pinoh, Belimbing Hulu, Sayan, Pinoh Selatan, Tanah Pinoh Barat, Ella Hilir, Belimbing, Pinoh Utara, Tanah Pinoh, Menukung), MEMPAWAH (Mempawah Timur, Jongkat, Sungai Pinyuh, Sadaniang, Anjongan, Toho, Segedong), PONTIANAK (Pontianak Timur, Pontianak Barat, Pontianak Kota, Pontianak Utara, Pontianak Selatan, Pontianak Tenggara), SAMBAS (Paloh, Sambas, Subah, Tebas, Pemangkat, Semparuk, Sebawi, Tekarang, Jawai, Sajad, Salatiga, Sejangkung, Jawai Selatan, Galing, Sajingan Besar, Selakau, Selakau Timur), SANGGAU (Entikong, Beduwai, Noyan, Kembayan, Sekayam), SEKADAU (Belitang,), SINGKAWANG (Singkawang Tengah, Singkawang Selatan, Singkawang Timur, Singkawang Barat, Singkawang Utara), SINTANG (Ambalau, Kelam Permai, Ketungau Hilir, Sepauk, Dedai, Tempunak, Kayan Hilir, Serawai, Sungai Tebelian, Sintang, Binjai Hulu)
Menengah (200-300mm/bln)	BENGKAYANG (Sungai Raya Kepulauan, Lumar, Tujuhbelas, Monterado, Bengkayang, Ledo, Sanggau Ledo, Siding, Sungai Betung, Teriak, Suti Semarang, Seluas, Samalantan, Lembah Bawang, Jagoi Babang), KAPUAS HULU (Silat Hilir, Silat Hulu, Hulu Gurung, Bunut Hulu, Mentebah, Bika, Kalis, Hulu Kapuas, Embaloh Hilir, Bunut Hilir, Boyan Tanjung, Pengkadan, Jongkong, Selimbau, Danau Sentarum, Suhaid, Seberuang, Semitau, Empanang, Puring Kencana, Badau, Batang Lupar, Embaloh Hulu, Putussibau Utara), KAYONG UTARA (Teluk Batang, Seponti, Simpang Hilir), KETAPANG (Hulu Sungai, Simpang Dua, Simpang Hulu, Sandai, Sungai Laur), KUBU RAYA (Batu Ampar, Terentang, Kubu, Kuala Mandor-B, Sungai Raya, Sungai Ambawang), LANDAK (Mandor, Menjalin, Sengah Temila, Jelimpo, Ngabang, Kuala Behe, Sebangki, Air Besar, Banyuke Hulu, Menyuke, Sompak, Mempawah Hulu), MELAWI (Pinoh Selatan, Belimbing Hulu, Sayan, Tanah Pinoh Barat, Ella Hilir, Belimbing, Pinoh Utara, Tanah Pinoh, Sokan, Menukung), MEMPAWAH (Jongkat, Sadaniang), SAMBAS (Paloh, Pemangkat, Salatiga, Jawai Selatan, Selakau, Sambas, Subah, Tebas, Sebawi, Sajad, Sejangkung, Galing, Sajingan Besar, Selakau Timur), SANGGAU (Tayan Hulu, Jangkang, Beduwai, Noyan, Parindu, Kembayan, Kapuas, Toba, Sekayam, Bonti, Tayan Hilir, Mukok, Balai, Meliau), SEKADAU (Sekadau Hulu, Belitang Hilir, Nanga Taman, Nanga Mahap, Belitang, Sekadau Hilir, Belitang Hulu), SINGKAWANG (Singkawang Selatan,), SINTANG (Tempunak, Sungai Tebelian, Sintang, Serawai, Kayan Hulu, Kelam Permai, Ketungau Hilir, Sepauk, Dedai, Ketungau Hulu, Ketungau Tengah, Kayan Hilir, Binjai Hulu, Ambalau)
Tinggi (300-400mm/bln)	BENGKAYANG (Ledo,), KAPUAS HULU (Bika, Kalis, Putussibau Selatan, Hulu Kapuas, Embaloh Hilir, Putussibau Utara, Silat Hilir, Silat Hulu, Hulu Gurung, Pengkadan, Jongkong, Selimbau, Danau Sentarum, Suhaid, Seberuang), KETAPANG (Simpang Hulu, Sungai Laur, Hulu Sungai), KUBU RAYA (Sungai Raya,), SANGGAU (Sekayam, Jangkang, Kembayan, Tayan Hulu, Parindu, Kapuas, Toba, Tayan Hilir, Mukok, Balai, Meliau), SEKADAU (Belitang Hulu, Sekadau Hulu, Nanga Taman, Nanga Mahap, Sekadau Hilir), SINTANG (Ketungau Hulu, Ketungau Tengah, Kayan Hulu, Kelam Permai, Kayan Hilir)
Tinggi (400-500mm/bln)	SANGGAU (Parindu, Kapuas), SINTANG (Ketungau Hulu,)

Analisis Sifat Hujan Februari 2024

KRITERIA	DAERAH
Bawah Normal (30-50%)	BENGKAYANG (Tujuhbelas, Siding, Suti Semarang, Seluas), KAPUAS HULU (Bunut Hulu, Boyan Tanjung), KETAPANG (Matan Hilir Utara, Nanga Tayap, Muara Pawan, Marau, Jelai Hulu, Kendawangan), LANDAK (Air Besar,), MELAWI (Nanga Pinoh, Belimbing Hulu, Pinoh Selatan, Belimbing, Pinoh Utara), SAMBAS (Sajingan Besar, Teluk Keramat, Paloh, Tangaran, Galing), SANGGAU (Entikong,), SINTANG (Dedai, Sungai Tebelian)
Bawah Normal (50-85%)	BENGKAYANG (Lumar, Sungai Betung, Monterado, Sungai Raya Kepulauan, Capkala, Samalantan, Sungai Raya, Tujuhbelas, Bengkayang, Ledo, Sanggau Ledo, Siding, Teriak, Suti Semarang, Seluas, Jagoi Babang), KAPUAS HULU (Silat Hilir, Seberuang, Semitau, Silat Hulu, Hulu Gurung, Bunut Hulu, Mentebah, Bika, Kalis, Hulu Kapuas, Embaloh Hilir, Bunut Hilir, Boyan Tanjung, Pengkadan, Jongkong, Batang Lupar, Embaloh Hulu, Putussibau Utara), KAYONG UTARA (Pulau Maya, Simpang Hilir, Kepulauan Karimata, Sukadana, Teluk Batang, Seponti), KETAPANG (Matan Hilir Utara, Delta Pawan, Matan Hilir Selatan, Kendawangan, Pemahan, Nanga Tayap, Manis Mata, Simpang Dua, Singkup, Muara Pawan, Marau, Jelai Hulu, Sandai, Sungai Laur, Air Upas, Benua Kayong, Tumbang Titi, Sungai Melayu Rayak, Hulu Sungai), KUBU RAYA (Sungai Kakap, Rasau Jaya, Kubu, Telok Pa'Kedai, Kuala Mandor-B, Sungai Raya, Sungai Ambawang, Batu Ampar), LANDAK (Mandor, Menjalin, Mempawah Hulu, Jelimpo, Ngabang, Kuala Behe, Air Besar, Banyuke Hulu, Menyuke, Meranti, Sebangki), MELAWI (Nanga Pinoh, Belimbing Hulu, Sayan, Pinoh Selatan, Tanah Pinoh Barat, Ella Hilir, Belimbing, Pinoh Utara, Tanah Pinoh, Sokan, Menukung), MEMPAWAH (Mempawah Timur, Mempawah Hilir, Sungai Kunyit, Sungai Pinyuh, Sadaniang, Anjongan, Toho, Jongkat), PONTIANAK (Pontianak Barat, Pontianak Kota, Pontianak Timur, Pontianak Utara, Pontianak Selatan, Pontianak Tenggara), SAMBAS (Teluk Keramat, Sajad, Sambas, Subah, Tebas, Paloh, Sebawi, Tekarang, Jawai, Sejangkung, Tangaran, Galing, Sajingan Besar, Selakau Timur), SANGGAU (Entikong, Tayan Hulu, Beduwai, Noyan, Kembayan, Sekayam), SEKADAU (Sekadau Hulu, Belitang Hilir, Nanga Taman, Nanga Mahap, Belitang, Sekadau Hilir), SINGKAWANG (Singkawang Tengah, Singkawang Selatan, Singkawang Timur, Singkawang Barat), SINTANG (Kayan Hulu, Kelam Permai, Ketungau Hilir, Sepauk, Dedai, Tempunak, Kayan Hilir, Serawai, Sungai Tebelian, Sintang, Binjai Hulu, Ambalau)
Normal (85-115%)	BENGKAYANG (Lumar, Tujuhbelas, Monterado, Bengkayang, Ledo, Sanggau Ledo, Sungai Raya Kepulauan, Capkala, Sungai Betung, Teriak, Suti Semarang, Seluas, Samalantan, Sungai Raya, Lembah Bawang), KAPUAS HULU (Hulu Kapuas, Selimbau, Bika, Kalis, Putussibau Selatan, Embaloh Hilir, Embaloh Hulu, Putussibau Utara, Silat Hilir, Silat Hulu, Hulu Gurung, Bunut Hilir, Boyan Tanjung, Pengkadan, Jongkong, Danau Sentarum, Suhaid, Seberuang, Semitau, Empanang, Puring Kencana, Badau, Batang Lupar), KAYONG UTARA (Pulau Maya, Teluk Batang, Seponti, Simpang Hilir, Kepulauan Karimata), KETAPANG (Simpang Dua, Simpang Hulu, Sandai, Sungai Laur, Hulu Sungai, Benua Kayong), KUBU RAYA (Sungai Kakap, Kubu, Batu Ampar, Terentang, Rasau Jaya, Telok Pa'Kedai, Kuala Mandor-B, Sungai Raya, Sungai Ambawang), LANDAK (Mandor, Menjalin, Sengah Temila, Jelimpo, Ngabang, Kuala Behe, Sebangki, Air Besar, Banyuke Hulu, Menyuke, Meranti, Sompak, Mempawah Hulu), MELAWI (Sayan, Tanah Pinoh Barat, Tanah Pinoh, Sokan), MEMPAWAH (Sungai Kunyit, Jongkat, Mempawah Timur, Mempawah Hilir, Sungai Pinyuh, Sadaniang, Anjongan, Toho, Segedong), PONTIANAK (Pontianak Barat, Pontianak Utara), SAMBAS (Sajad, Selakau, Sambas, Subah, Tebas, Teluk Keramat, Pemangkat, Semparuk, Sebawi, Tekarang, Jawai, Salatiga, Sejangkung, Jawai Selatan, Selakau Timur), SANGGAU (Kembayan, Tayan Hulu, Jangkang, Beduwai, Noyan, Parindu, Kapuas, Toba, Sekayam, Bonti, Tayan Hilir, Mukok, Balai, Meliau), SEKADAU (Sekadau Hulu, Belitang Hilir, Nanga Taman, Nanga Mahap, Belitang, Sekadau Hilir, Belitang Hulu), SINGKAWANG (Singkawang Tengah, Singkawang Selatan, Singkawang Timur, Singkawang Barat, Singkawang Utara), SINTANG (Ketungau Hulu, Kayan Hulu, Kelam Permai, Ketungau Hilir, Sepauk, Ketungau Tengah, Kayan Hilir)
Atas Normal (115-150%)	BENGKAYANG (Ledo, Lumar, Sungai Raya Kepulauan), KAPUAS HULU (Selimbau,), KUBU RAYA (Sungai Kakap,), LANDAK (Mempawah Hulu,), MEMPAWAH (Mempawah Timur, Jongkat, Sungai Pinyuh, Anjongan, Segedong), SAMBAS (Jawai Selatan, Subah, Pemangkat, Salatiga, Selakau), SANGGAU (Beduwai, Kembayan, Jangkang, Noyan, Sekayam, Tayan Hulu, Parindu, Kapuas, Toba, Tayan Hilir, Mukok, Balai, Meliau), SEKADAU (Belitang Hulu, Sekadau Hulu, Nanga Taman, Sekadau Hilir, Nanga Mahap), SINGKAWANG (Singkawang Selatan,), SINTANG (Ketungau Tengah, Ketungau Hulu)
Atas Normal (150-200%)	SANGGAU (Kapuas, Mukok), SINTANG (Ketungau Hulu,)

Peta Prediksi CH dan SH April 2025



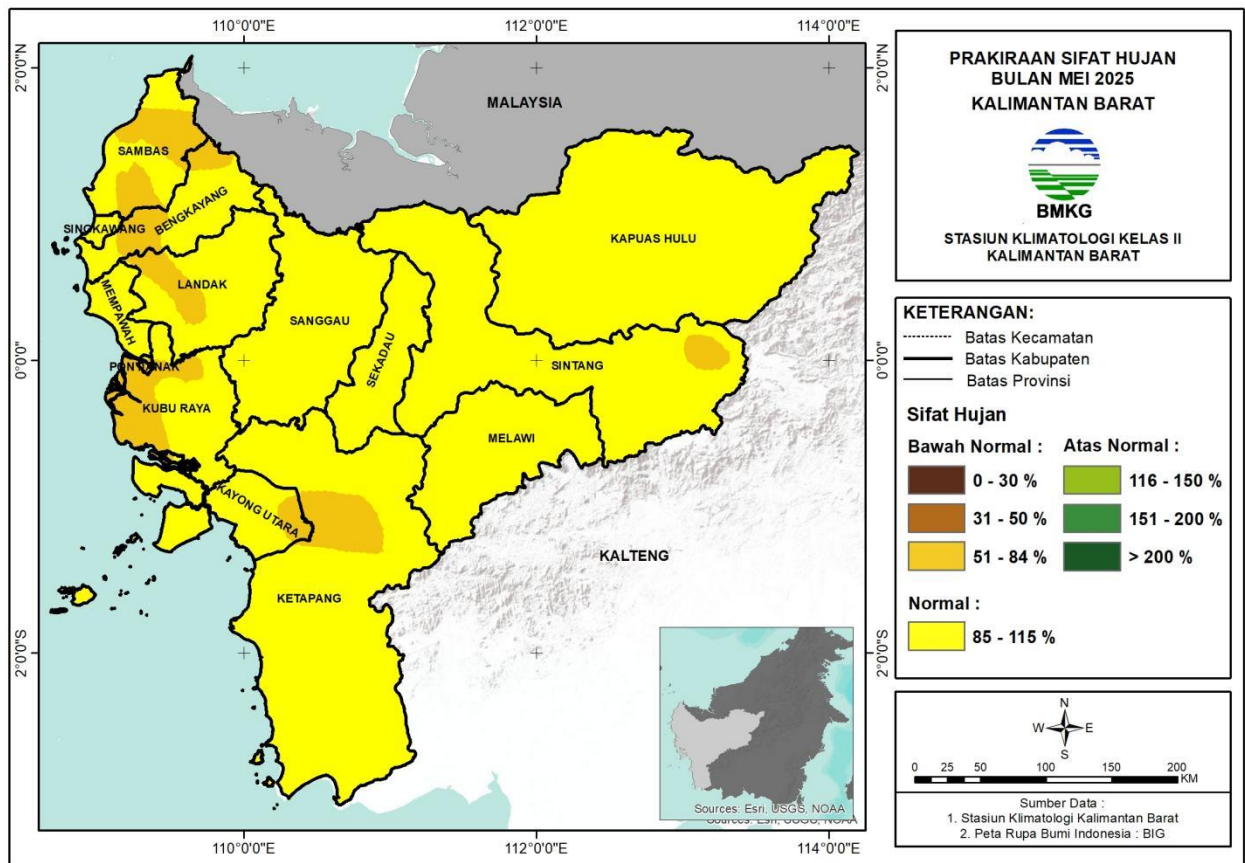
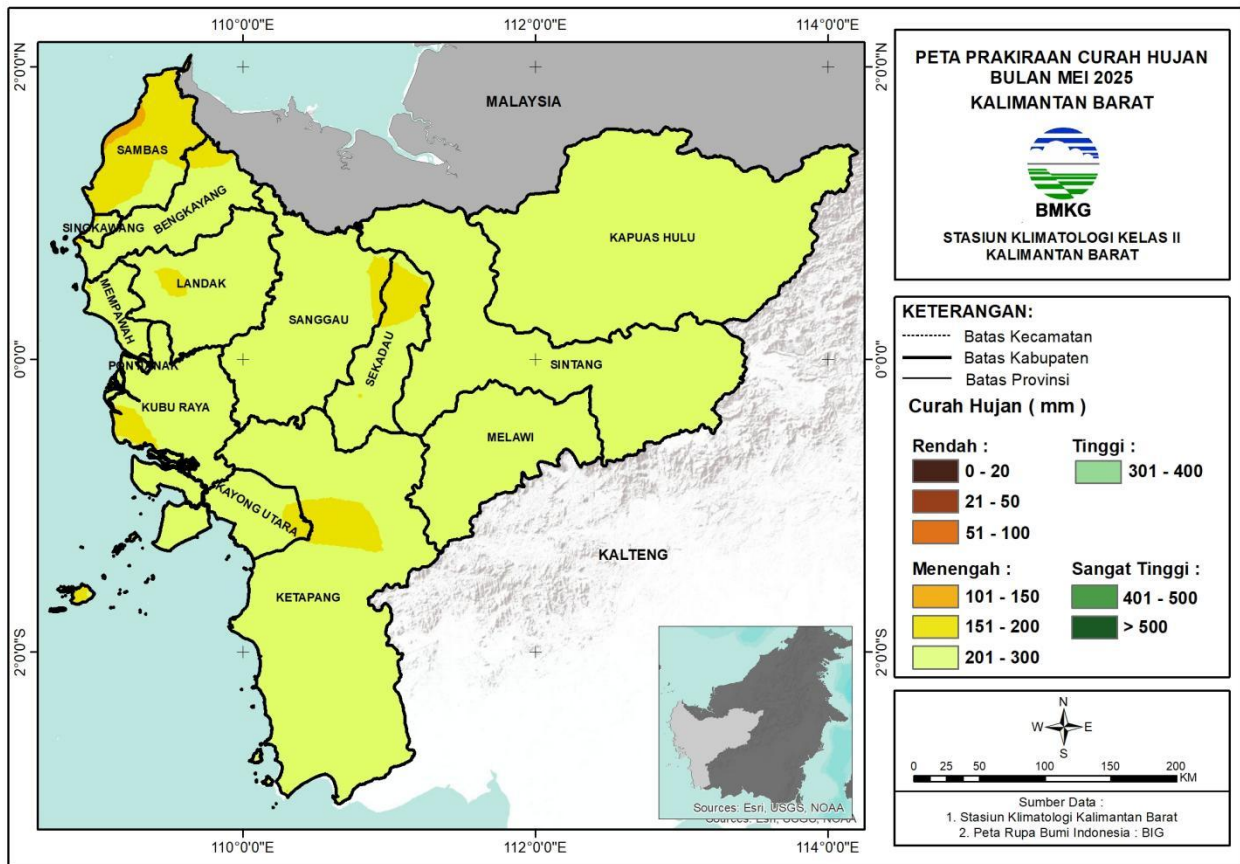
Prediksi Curah Hujan April 2025

KRITERIA	DAERAH
Menengah (100-150mm/bln)	BENGKAYANG (Sungai Raya Kepulauan), MEMPAWAH (Sungai Kunyit), SAMBAS (Teluk Keramat, Paloh, Jawai, Tangaran, Jawai Selatan, Galing)
Menengah (150-200mm/bln)	BENGKAYANG (Sungai Raya Kepulauan, Monterado, Capkala, Sungai Raya), KAYONG UTARA (Kepulauan Karimata,), KUBU RAYA (Sungai Kakap, Rasau Jaya, Kubu, Batu Ampar, Telok Pa'Kedai), MEMPAWAH (Mempawah Timur, Mempawah Hilir, Sungai Kunyit, Sungai Pinyuh, Sadaniang), SAMBAS (Jawai Selatan, Sambas, Tebas, Teluk Keramat, Paloh, Pemangkat, Semparuk, Sebawi, Tekarang, Jawai, Salatiga, Sejangkung, Tangaran, Galing, Sajingan Besar, Selakau, Selakau Timur), SINGKAWANG (Singkawang Tengah, Singkawang Selatan, Singkawang Timur, Singkawang Barat, Singkawang Utara)
Menengah (200-300mm/bln)	BENGKAYANG (Lumar, Tujuhbelas, Monterado, Bengkayang, Ledo, Sanggau Ledo, Siding, Capkala, Sungai Betung, Teriak, Suti Semarang, Seluas, Samalantan, Lembah Bawang, Jagoi Babang), KAPUAS HULU (Silat Hilir, Silat Hulu, Hulu Gurung, Bunut Hulu, Mentebah, Bika, Kalis, Hulu Kapuas, Embaloh Hilir, Bunut Hilir, Boyan Tanjung, Pengkadan, Jongkong, Selimbau, Danau Sentarum, Suhaid, Seberuang, Semitau, Empanang, Puring Kencana, Badau, Batang Lupar, Embaloh Hulu, Putussibau Utara), KAYONG UTARA (Pulau Maya, Simpang Hilir, Kepulauan Karimata, Sukadana, Teluk Batang, Seponti), KETAPANG (Matan Hilir Utara, Delta Pawan, Matan Hilir Selatan, Kendawangan, Pemahan, Nanga Tayap, Manis Mata, Simpang Dua, Singkup, Muara Pawan, Marau, Jelai Hulu, Simpang Hulu, Sandai, Sungai Laur, Air Upas, Benua Kayong, Tumbang Titi, Sungai Melayu Rayak, Hulu Sungai), KUBU RAYA (Sungai Kakap, Batu Ampar, Terentang, Rasau Jaya, Kubu, Telok Pa'Kedai, Kuala Mandor-B, Sungai Raya, Sungai Ambawang), LANDAK (Mandor, Menjalin, Sengah Temila, Jelimpo, Ngabang, Kuala Behe, Sebangki, Air Besar, Banyuke Hulu, Menyuke, Meranti, Sompak, Mempawah Hulu), MELAWI (Nanga Pinoh, Belimbing Hulu, Sayan, Pinoh Selatan, Tanah Pinoh Barat, Ella Hilir, Belimbing, Pinoh Utara, Tanah Pinoh, Sokan, Menukung), MEMPAWAH (Mempawah Timur, Jongkat, Mempawah Hilir, Sungai Kunyit, Sungai Pinyuh, Sadaniang, Anjongan, Toho, Segedong), PONTIANAK (Pontianak Barat, Pontianak Kota, Pontianak Timur, Pontianak Utara, Pontianak Selatan, Pontianak Tenggara), SAMBAS (Sambas, Subah, Tebas, Sebawi, Sajad, Sejangkung, Sajingan Besar, Selakau Timur), SANGGAU (Tayan Hulu, Jangkang, Beduwai, Noyan, Parindu, Kembayan, Kapuas, Toba, Sekayam, Bonti, Entikong, Tayan Hilir, Mukok, Balai, Meliau), SEKADAU (Sekadau Hulu, Belitang Hilir, Nanga Taman, Nanga Mahap, Belitang, Sekadau Hilir, Belitang Hulu), SINGKAWANG (Singkawang Timur,), SINTANG (Kayan Hulu, Kelam Permai, Ketungau Hilir, Sepauk, Dedai, Ketungau Hulu, Ketungau Tengah, Tempunak, Kayan Hilir, Serawai, Sungai Tebelian, Sintang, Binjai Hulu, Ambalau)
Tinggi (300-400mm/bln)	BENGKAYANG (Siding, Seluas), KAPUAS HULU (Hulu Kapuas, Bunut Hulu, Mentebah, Bika, Kalis, Putussibau Selatan, Embaloh Hilir, Embaloh Hulu, Putussibau Utara), KETAPANG (Air Upas, Manis Mata), LANDAK (Air Besar, Jelimpo), SANGGAU (Entikong, Sekayam, Beduwai, Noyan, Kembayan, Tayan Hulu, Parindu, Kapuas, Toba, Tayan Hilir, Balai, Meliau)

Prediksi Sifat Hujan April 2025

KRITERIA	DAERAH
Bawah Normal (50-85%)	BENGKAYANG (Jagoi Babang, Monterado, Sungai Betung, Samalantan, Lembah Bawang), KAYONG UTARA (Kepulauan Karimata, Simpang Hilir), KETAPANG (Simpang Hulu, Nanga Tayap, Simpang Dua, Sandai, Sungai Laur, Hulu Sungai), KUBU RAYA (Sungai Kakap, Sungai Ambawang, Kubu, Batu Ampar, Terentang, Rasau Jaya, Telok Pa'Kedai, Sungai Raya), LANDAK (Mandor, Menjalin, Sengah Temila, Ngabang, Sebangki, Banyuke Hulu, Menyuke, Sompak, Mempawah Hulu), MELAWI (Sayan, Tanah Pinoh Barat, Tanah Pinoh, Sokan), MEMPAWAH (Jongkat,), PONTIANAK (Pontianak Utara, Pontianak Barat, Pontianak Kota, Pontianak Timur, Pontianak Selatan, Pontianak Tenggara), SAMBAS (Sejangkung, Sajingan Besar), SANGGAU (Kapuas, Meliau), SEKADAU (Sekadau Hulu, Nanga Taman, Nanga Mahap), SINTANG (Ambalau,)
Normal (85-115%)	BENGKAYANG (Sungai Raya Kepulauan, Lumar, Tujuhbelas, Monterado, Bengkayang, Ledo, Sanggau Ledo, Siding, Capkala, Sungai Betung, Teriak, Suti Semarang, Seluas, Samalantan, Sungai Raya, Lembah Bawang, Jagoi Babang), KAPUAS HULU (Silat Hilir, Silat Hulu, Hulu Gurung, Bunut Hulu, Mentebah, Bika, Kalis, Putussibau Selatan, Hulu Kapuas, Embaloh Hilir, Bunut Hilir, Boyan Tanjung, Pengkadan, Jongkong, Selimbau, Danau Sentarum, Suhaid, Seberuang, Semitau, Empanang, Puring Kencana, Badau, Batang Lupar, Embaloh Hulu, Putussibau Utara), KAYONG UTARA (Pulau Maya, Simpang Hilir, Kepulauan Karimata, Sukadana, Teluk Batang, Seponti), KETAPANG (Matan Hilir Utara, Delta Pawan, Matan Hilir Selatan, Kendawangan, Pemahan, Nanga Tayap, Manis Mata, Simpang Dua, Singkup, Muara Pawan, Marau, Jelai Hulu, Simpang Hulu, Sandai, Sungai Laur, Air Upas, Benua Kayong, Tumbang Titi, Sungai Melayu Rayak, Hulu Sungai), KUBU RAYA (Sungai Kakap, Batu Ampar, Terentang, Rasau Jaya, Kubu, Kuala Mandor-B, Sungai Raya, Sungai Ambawang), LANDAK (Mandor, Menjalin, Sengah Temila, Jelimpo, Ngabang, Kuala Behe, Sebangki, Air Besar, Banyuke Hulu, Menyuke, Meranti, Sompak, Mempawah Hulu), MELAWI (Nanga Pinoh, Belimbing Hulu, Sayan, Pinoh Selatan, Tanah Pinoh Barat, Ella Hilir, Belimbing, Pinoh Utara, Tanah Pinoh, Sokan, Menukung), MEMPAWAH (Sungai Kunyit, Mempawah Timur, Jongkat, Mempawah Hilir, Sungai Pinyuh, Sadaniang, Anjongan, Toho, Segedong), PONTIANAK (Pontianak Barat, Pontianak Timur, Pontianak Utara), SAMBAS (Sambas, Subah, Tebas, Teluk Keramat, Paloh, Pemangkat, Semparuk, Sebawi, Tekarang, Jawai, Sajad, Salatiga, Sejangkung, Tangaran, Jawai Selatan, Galing, Sajingan Besar, Selakau, Selakau Timur), SANGGAU (Entikong, Tayan Hulu, Jangkang, Beduwai, Noyan, Parindu, Kembayan, Kapuas, Toba, Sekayam, Bonti, Tayan Hilir, Mukok, Balai, Meliau), SEKADAU (Nanga Taman, Sekadau Hulu, Belitang Hilir, Nanga Mahap, Belitang, Sekadau Hilir, Belitang Hulu), SINGKAWANG (Singkawang Tengah, Singkawang Selatan, Singkawang Timur, Singkawang Barat, Singkawang Utara), SINTANG (Kayan Hulu, Kelam Permai, Ketungau Hilir, Sepauk, Dedai, Ketungau Hulu, Ketungau Tengah, Tempunak, Kayan Hilir, Serawai, Sungai Tebelian, Sintang, Binjai Hulu, Ambalau)

Peta Prediksi CH dan SH Mei 2025



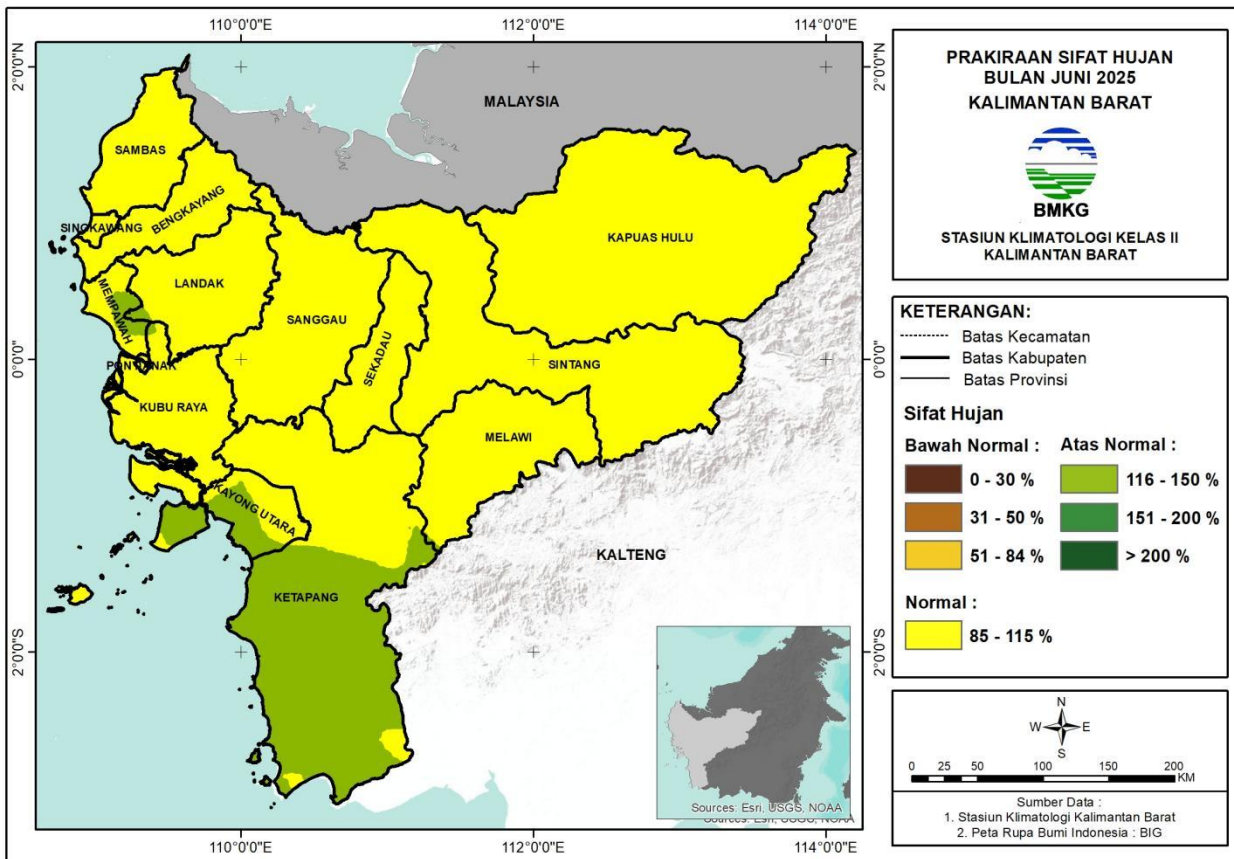
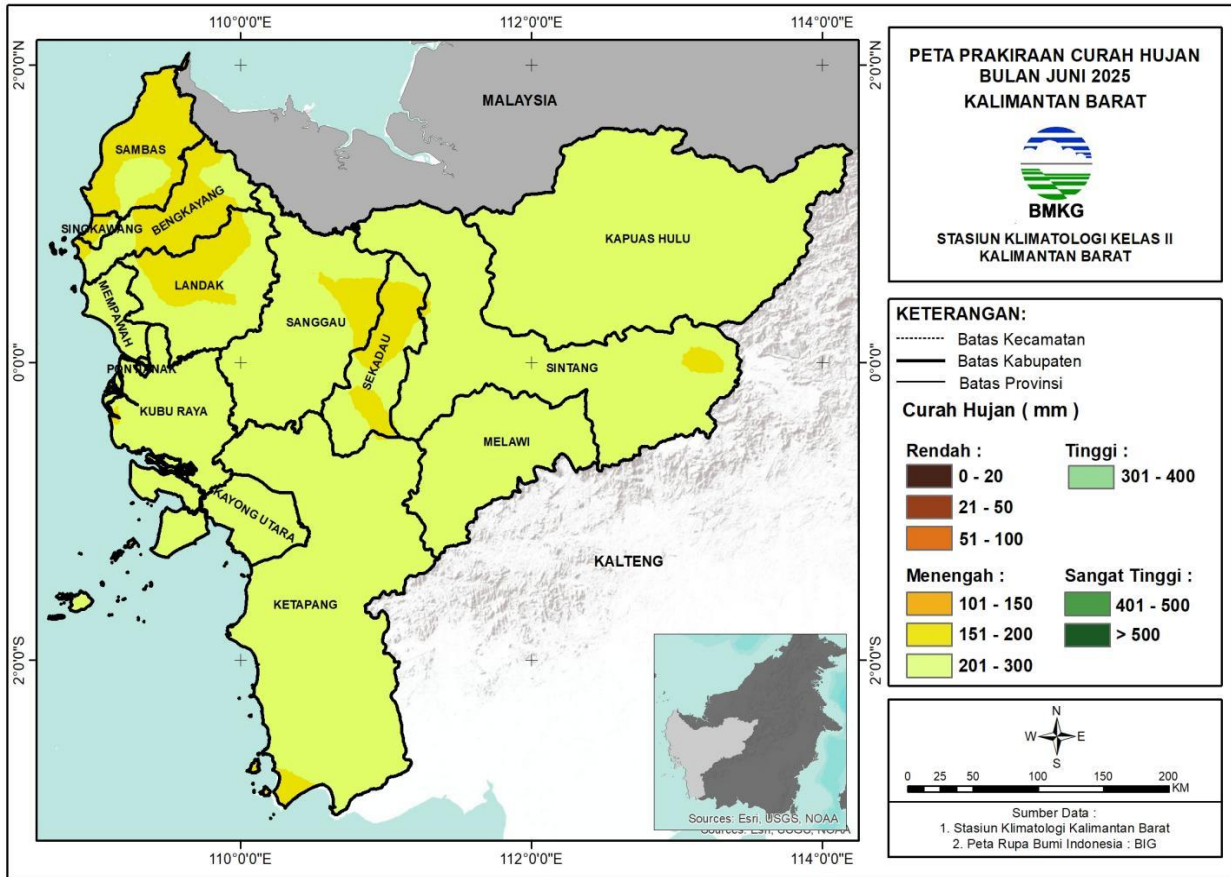
Prediksi Curah Hujan Mei 2025

KRITERIA	DAERAH
Menengah (100-150mm/bln)	SAMBAS (Teluk Keramat, Paloh, Jawai, Tangaran, Galing)
Menengah (150-200mm/bln)	BENGGAYANG (Seluas, Jagoi Babang, Sungai Raya Kepulauan), KAYONG UTARA (Simpang Hilir, Kepulauan Karimata), KETAPANG (Nanga Tayap, Sandai, Sungai Laur, Hulu Sungai, Kendawangan), KUBU RAYA (Sungai Kakap, Kubu, Batu Ampar, Telok Pa'Kedai), LANDAK (Mandor, Menjalin, Sengah Temila, Banyuke Hulu, Menyuke, Sompak, Mempawah Hulu), MEMPAWAH (Sungai Kunyit, Mempawah Hilir), SAMBAS (Sambas, Subah, Tebas, Teluk Keramat, Paloh, Pemangkat, Semparuk, Sebawi, Tekarang, Jawai, Sajad, Salatiga, Sejangkung, Tangaran, Jawai Selatan, Galing, Sajingan Besar, Selakau, Selakau Timur), SANGGAU (Jangkang, Mukok), SEKADAU (Belitang Hilir, Belitang, Sekadau Hilir, Belitang Hulu, Sekadau Hulu, Nanga Taman), SINGKAWANG (Singkawang Utara, Singkawang Selatan, Singkawang Barat), SINTANG (Ketungau Hilir,)
Menengah (200-300mm/bln)	BENGGAYANG (Sungai Raya Kepulauan, Lumar, Tujuhbelas, Monterado, Bengkayang, Ledo, Sanggau Ledo, Siding, Capkala, Sungai Betung, Teriak, Suti Semarang, Seluas, Samalantan, Sungai Raya, Lembah Bawang, Jagoi Babang), KAPUAS HULU (Silat Hilir, Silat Hulu, Hulu Gurung, Bunut Hulu, Mentebah, Bika, Kalis, Putussibau Selatan, Hulu Kapuas, Embaloh Hilir, Bunut Hilir, Boyan Tanjung, Pengkadan, Jongkong, Selimbau, Danau Sentarum, Suhaid, Seberuang, Semitau, Empanang, Puring Kencana, Badau, Batang Lupar, Embaloh Hulu, Putussibau Utara), KAYONG UTARA (Pulau Maya, Simpang Hilir, Kepulauan Karimata, Sukadana, Teluk Batang, Seponti), KETAPANG (Matan Hilir Utara, Delta Pawan, Matan Hilir Selatan, Kendawangan, Pemahan, Nanga Tayap, Manis Mata, Simpang Dua, Singkup, Muara Pawan, Marau, Jelai Hulu, Simpang Hulu, Sandai, Sungai Laur, Air Upas, Benua Kayong, Tumbang Titi, Sungai Melayu Rayak, Hulu Sungai), KUBU RAYA (Sungai Kakap, Kubu, Telok Pa'Kedai, Batu Ampar, Terentang, Rasau Jaya, Kuala Mandor-B, Sungai Raya, Sungai Ambawang), LANDAK (Mandor, Menjalin, Sengah Temila, Jelimpo, Ngabang, Kuala Behe, Sebangki, Air Besar, Banyuke Hulu, Menyuke, Meranti, Sompak, Mempawah Hulu), MELAWI (Nanga Pinoh, Belimbing Hulu, Sayan, Pinoh Selatan, Tanah Pinoh Barat, Ella Hilir, Belimbing, Pinoh Utara, Tanah Pinoh, Sokan, Menukung), MEMPAWAH (Mempawah Timur, Jongkat, Mempawah Hilir, Sungai Kunyit, Sungai Pinyuh, Sadaniang, Anjongan, Toho, Segedong), PONTIANAK (Pontianak Barat, Pontianak Kota, Pontianak Timur, Pontianak Utara, Pontianak Selatan, Pontianak Tenggara), SAMBAS (Sambas, Subah, Tebas, Sajad, Sejangkung, Selakau, Selakau Timur), SANGGAU (Entikong, Tayan Hulu, Jangkang, Beduwai, Noyan, Parindu, Kembayan, Kapuas, Toba, Sekayam, Bonti, Tayan Hilir, Mukok, Balai, Meliau), SEKADAU (Sekadau Hulu, Belitang Hilir, Nanga Taman, Nanga Mahap, Belitang, Sekadau Hilir, Belitang Hulu), SINGKAWANG (Singkawang Tengah, Singkawang Selatan, Singkawang Timur, Singkawang Barat, Singkawang Utara), SINTANG (Kayan Hulu, Kelam Permai, Ketungau Hilir, Sepauk, Dedai, Ketungau Hulu, Ketungau Tengah, Tempunak, Kayan Hilir, Serawai, Sungai Tebelian, Sintang, Binjai Hulu, Ambalau)

Prediksi Sifat Hujan Mei 2025

KRITERIA	DAERAH
Bawah Normal (50-85%)	BENGKAYANG (Seluas, Jagoi Babang, Lumar, Monterado, Bengkayang, Ledo, Sungai Betung, Samalantan, Lembah Bawang), KAYONG UTARA (Simpang Hilir,), KETAPANG (Nanga Tayap, Sandai, Sungai Laur, Hulu Sungai), KUBU RAYA (Sungai Kakap, Kuala Mandor-B, Kubu, Batu Ampar, Rasau Jaya, Telok Pa'Kedai, Sungai Raya, Sungai Ambawang), LANDAK (Mandor, Menjalin, Sengah Temila, Sebangki, Banyuke Hulu, Menyuke, Sompak, Mempawah Hulu), MEMPAWAH (Sadaniang, Jongkat), PONTIANAK (Pontianak Utara, Pontianak Barat, Pontianak Kota, Pontianak Timur, Pontianak Selatan, Pontianak Tenggara), SAMBAS (Tekarang, Teluk Keramat, Paloh, Sajad, Sejangkung, Tangaran, Galing, Sajingan Besar, Sambas, Subah, Tebas, Sebawi, Selakau Timur), SINGKAWANG (Singkawang Timur,), SINTANG (Ambalau,)
Normal (85-115%)	BENGKAYANG (Sungai Raya Kepulauan, Lumar, Tujuhbelas, Monterado, Bengkayang, Ledo, Sanggau Ledo, Siding, Capkala, Sungai Betung, Teriak, Suti Semarang, Seluas, Sungai Raya, Jagoi Babang), KAPUAS HULU (Silat Hilir, Hulu Hulu, Hulu Gurung, Bunut Hulu, Mentebah, Bika, Kalis, Putussibau Selatan, Hulu Kapuas, Embaloh Hilir, Bunut Hilir, Boyan Tanjung, Pengkadan, Jongkong, Selimbau, Danau Sentarum, Suhaid, Seberuang, Semitau, Empanang, Puring Kencana, Badau, Batang Lupar, Embaloh Hulu, Putussibau Utara), KAYONG UTARA (Pulau Maya, Simpang Hilir, Kepulauan Karimata, Sukadana, Teluk Batang, Seponti), KETAPANG (Matan Hilir Utara, Delta Pawan, Matan Hilir Selatan, Kendawangan, Pemahan, Nanga Tayap, Manis Mata, Simpang Dua, Singkup, Muara Pawan, Marau, Jelai Hulu, Simpang Hulu, Sandai, Sungai Laur, Air Upas, Benua Kayong, Tumbang Titi, Sungai Melayu Rayak, Hulu Sungai), KUBU RAYA (Sungai Kakap, Batu Ampar, Terentang, Rasau Jaya, Kubu, Kuala Mandor-B, Sungai Raya, Sungai Ambawang), LANDAK (Sengah Temila, Mandor, Menjalin, Jelimpo, Ngabang, Kuala Behe, Sebangki, Air Besar, Banyuke Hulu, Menyuke, Meranti, Sompak, Mempawah Hulu), MELAWI (Nanga Pinoh, Belimbing Hulu, Sayan, Pinoh Selatan, Tanah Pinoh Barat, Ella Hilir, Belimbing, Pinoh Utara, Tanah Pinoh, Sokan, Menukung), MEMPAWAH (Sungai Kunyit, Mempawah Timur, Jongkat, Mempawah Hilir, Sungai Pinyuh, Sadaniang, Anjongan, Toho, Segedong), PONTIANAK (Pontianak Utara,), SAMBAS (Paloh, Galing, Sajingan Besar, Sambas, Subah, Tebas, Teluk Keramat, Pemangkat, Semparuk, Sebawi, Tekarang, Jawai, Sajad, Salatiga, Sejangkung, Tangaran, Jawai Selatan, Selakau, Selakau Timur), SANGGAU (Entikong, Tayan Hulu, Jangkang, Beduwai, Noyan, Parindu, Kembayan, Kapuas, Toba, Sekayam, Bonti, Tayan Hilir, Mukok, Balai, Meliau), SEKADAU (Sekadau Hulu, Belitang Hilir, Nanga Taman, Nanga Mahap, Belitang, Sekadau Hilir, Belitang Hulu), SINGKAWANG (Singkawang Tengah, Singkawang Selatan, Singkawang Timur, Singkawang Barat, Singkawang Utara), SINTANG (Kayang Hulu, Kelam Permai, Ketungau Hilir, Sepauk, Dedai, Ketungau Hulu, Ketungau Tengah, Tempunak, Kayang Hilir, Serawai, Sungai Tebelian, Sintang, Binjai Hulu, Ambalau)

Peta Prediksi CH dan SH Juni 2025



Prediksi Curah Hujan Juni 2025

KRITERIA	DAERAH
Menengah (150-200mm/bln)	BENGKAYANG (Sungai Raya Kepulauan, Lumar, Tujuhbelas, Bengkayang, Ledo, Sanggau Ledo, Siding, Sungai Betung, Teriak, Suti Semarang, Seluas, Samalantan, Lembah Bawang, Jagoi Babang), KETAPANG (Hulu Sungai, Kendawangan), KUBU RAYA (Sungai Kakap, Kubu, Telok Pa'Kedai), LANDAK (Mandor, Menjalin, Sengah Temila, Ngabang, Kuala Behe, Air Besar, Banyuke Hulu, Menyuke, Meranti, Sompak, Mempawah Hulu), MEMPAWAH (Sungai Kunyit,), SAMBAS (Selakau Timur, Sambas, Subah, Tebas, Teluk Keramat, Paloh, Pemangkat, Semparuk, Sebawi, Tekarang, Jawai, Sajad, Salatiga, Sejangkung, Tangaran, Jawai Selatan, Galing, Sajingan Besar, Selakau), SANGGAU (Noyan, Kembayan, Jangkang, Bonti, Mukok), SEKADAU (Sekadau Hulu, Belitang Hilir, Belitang, Sekadau Hilir, Belitang Hulu, Nanga Taman, Nanga Mahap), SINGKAWANG (Singkawang Tengah, Singkawang Selatan, Singkawang Timur, Singkawang Barat, Singkawang Utara), SINTANG (Ketungau Hilir, Ambalau, Sepauk)
Menengah (200-300mm/bln)	BENGKAYANG (Seluas, Monterado, Siding, Sungai Raya Kepulauan, Capkala, Samalantan, Sungai Raya, Lembah Bawang, Jagoi Babang), KAPUAS HULU (Silat Hilir, Silat Hulu, Hulu Gurung, Bunut Hulu, Mentebah, Bika, Kalis, Putussibau Selatan, Hulu Kapuas, Embaloh Hilir, Bunut Hilir, Boyan Tanjung, Pengkadan, Jongkong, Selimbau, Danau Sentarum, Suhaid, Seberuang, Semitau, Empanang, Puring Kencana, Badau, Batang Lupar, Embaloh Hulu, Putussibau Utara), KAYONG UTARA (Pulau Maya, Simpang Hilir, Kepulauan Karimata, Sukadana, Teluk Batang, Seponti), KETAPANG (Matan Hilir Utara, Delta Pawan, Matan Hilir Selatan, Kendawangan, Pemahan, Nanga Tayap, Manis Mata, Simpang Dua, Singkup, Muara Pawan, Marau, Jelai Hulu, Simpang Hulu, Sandai, Sungai Laur, Air Upas, Benua Kayong, Tumbang Titi, Sungai Melayu Rayak, Hulu Sungai), KUBU RAYA (Sungai Kakap, Kubu, Batu Ampar, Terentang, Rasau Jaya, Telok Pa'Kedai, Kuala Mandor-B, Sungai Raya, Sungai Ambawang), LANDAK (Mandor, Menjalin, Sengah Temila, Jelimpo, Ngabang, Kuala Behe, Sebangki, Air Besar, Mempawah Hulu), MELAWI (Nanga Pinoh, Belimbing Hulu, Sayan, Pinoh Selatan, Tanah Pinoh Barat, Ella Hilir, Belimbing, Pinoh Utara, Tanah Pinoh, Sokan, Menukung), MEMPAWAH (Mempawah Timur, Jongkat, Mempawah Hilir, Sungai Kunyit, Sungai Pinyuh, Sadaniang, Anjongan, Toho, Segedong), PONTIANAK (Pontianak Barat, Pontianak Kota, Pontianak Timur, Pontianak Utara, Pontianak Selatan, Pontianak Tenggara), SAMBAS (Selakau Timur, Sambas, Subah, Tebas, Teluk Keramat, Sebawi, Tekarang, Sajad), SANGGAU (Entikong, Tayan Hulu, Jangkang, Beduwai, Noyan, Parindu, Kembayan, Kapuas, Toba, Sekayam, Bonti, Tayan Hilir, Mukok, Balai, Meliau), SEKADAU (Sekadau Hulu, Belitang Hilir, Nanga Taman, Nanga Mahap, Belitang, Sekadau Hilir, Belitang Hulu), SINGKAWANG (Singkawang Selatan, Singkawang Timur), SINTANG (Kayan Hulu, Kelam Permai, Ketungau Hilir, Sepauk, Dedai, Ketungau Hulu, Ketungau Tengah, Tempunak, Kayan Hilir, Serawai, Sungai Tebelian, Sintang, Binjai Hulu, Ambalau)

Prediksi Sifat Hujan Juni 2025

KRITERIA	DAERAH
Normal (85-115%)	BENGKAYANG (Sungai Raya Kepulauan, Lumar, Tujuhbelas, Monterado, Bengkayang, Ledo, Sanggau Ledo, Siding, Capkala, Sungai Betung, Teriak, Suti Semarang, Seluas, Samalantan, Sungai Raya, Lembah Bawang, Jagoi Babang), KAPUAS HULU (Silat Hilir, Silat Hulu, Hulu Gurung, Bunut Hulu, Mentebah, Bika, Kalis, Putussibau Selatan, Hulu Kapuas, Embaloh Hilir, Bunut Hilir, Boyan Tanjung, Pengkadan, Jongkong, Selimbau, Danau Sentarum, Suhaid, Seberuang, Semitau, Empanang, Puring Kencana, Badau, Batang Lupar, Embaloh Hulu, Putussibau Utara), KAYONG UTARA (Pulau Maya, Kepulauan Karimata, Sukadana, Teluk Batang, Seponti, Simpang Hilir), KETAPANG (Hulu Sungai, Nanga Tayap, Simpang Dua, Simpang Hulu, Sandai, Sungai Laur, Manis Mata, Kendawangan), KUBU RAYA (Sungai Kakap, Kubu, Batu Ampar, Terentang, Rasau Jaya, Telok Pa'Kedai, Kuala Mandor-B, Sungai Raya, Sungai Ambawang), LANDAK (Mandor, Menjalin, Sengah Temila, Jelimpo, Ngabang, Kuala Behe, Sebangki, Air Besar, Banyuke Hulu, Menyuke, Meranti, Sompak, Mempawah Hulu), MELAWI (Nanga Pinoh, Belimbing Hulu, Sayan, Pinoh Selatan, Tanah Pinoh Barat, Ella Hilir, Belimbing, Pinoh Utara, Tanah Pinoh, Sokan, Menukung), MEMPAWAH (Sungai Kunyit, Mempawah Timur, Jongkat, Mempawah Hilir, Sungai Pinyuh, Sadaniang, Anjongan, Toho, Segedong), PONTIANAK (Pontianak Barat, Pontianak Kota, Pontianak Timur, Pontianak Utara, Pontianak Selatan, Pontianak Tenggara), SAMBAS (Sambas, Subah, Tebas, Teluk Keramat, Paloh, Pemangkat, Semparuk, Sebawi, Tekarang, Jawai, Sajad, Salatiga, Sejangkung, Tangaran, Jawai Selatan, Galing, Sajingan Besar, Selakau, Selakau Timur), SANGGAU (Entikong, Tayan Hulu, Jangkang, Beduwai, Noyan, Parindu, Kembayan, Kapuas, Toba, Sekayam, Bonti, Tayan Hilir, Mukok, Balai, Meliau), SEKADAU (Sekadau Hulu, Belintang Hilir, Nanga Taman, Nanga Mahap, Belintang, Sekadau Hilir, Belintang Hulu), SINGKAWANG (Singkawang Tengah, Singkawang Selatan, Singkawang Timur, Singkawang Barat, Singkawang Utara), SINTANG (Kayang Hulu, Kelam Permai, Ketungau Hilir, Sepauk, Dedai, Ketungau Hulu, Ketungau Tengah, Tempunak, Kayang Hilir, Serawai, Sungai Tebelian, Sintang, Binjai Hulu, Ambalau)
Atas Normal (115-150%)	KAYONG UTARA (Pulau Maya, Simpang Hilir, Sukadana, Teluk Batang, Seponti), KETAPANG (Hulu Sungai, Matan Hilir Utara, Delta Pawan, Matan Hilir Selatan, Kendawangan, Pemahan, Nanga Tayap, Manis Mata, Singkup, Muara Pawan, Marau, Jelai Hulu, Sandai, Air Upas, Benua Kayong, Tumbang Titi, Sungai Melayu Rayak), KUBU RAYA (Kuala Mandor-B, Batu Ampar), LANDAK (Mandor, Menjalin), MELAWI (Sokan,), MEMPAWAH (Jongkat, Sungai Pinyuh, Sadaniang, Anjongan, Toho, Segedong)

Informasi Kekeringan Meteorologis

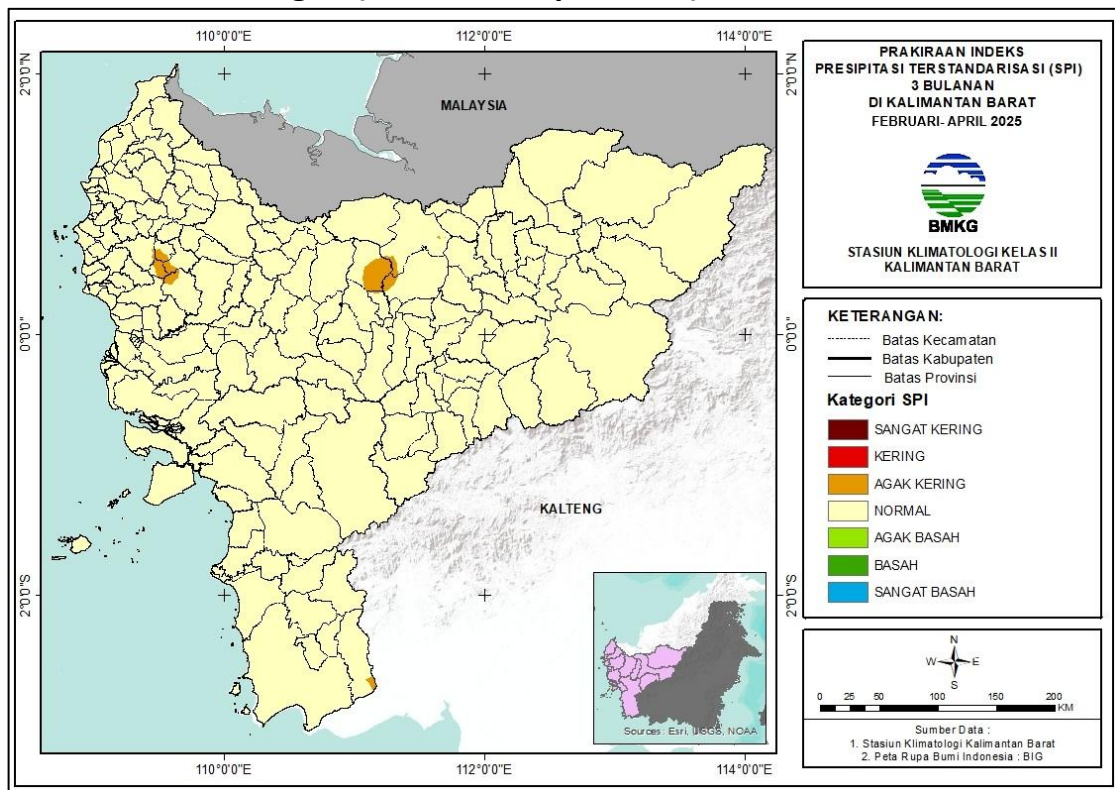
SPI (Standardized Precipitation Index)

Indeks Presipitasi Terstandarisasi atau **Standardized Precipitation Index (SPI)** adalah indeks yang digunakan untuk menentukan penyimpangan curah hujan terhadap normalnya, dalam suatu periode waktu yang panjang (satu bulanan, dua bulanan, tiga bulanan dst). Nilai SPI dihitung menggunakan metoda statistik probabilistik distribusi gamma. Berdasarkan nilai SPI ditentukan tingkat kekeringan dan kebasahan dengan kategori sebagai berikut:

1. Tingkat Kekeringan
 - Sangat Kering : Jika nilai SPI $\leq -2,00$
 - Kering : Jika nilai SPI - 1,50 s/d -1,99
 - Agak Kering : Jika nilai SPI - 1,00 s/d -1,49
2. Normal : Jika nilai SPI - 0,99 s/d 0,99
3. Tingkat Kebasahan
 - Sangat Basah : Jika nilai SPI $\geq 2,00$
 - Basah : Jika nilai SPI 1,50 s/d 1,99
 - Agak Basah : Jika nilai SPI 1,00 s/d 1,49

Kekeringan Meteorologis adalah berkurangnya curah hujan dari keadaan normalnya dalam jangka waktu yang panjang (satu bulanan, dua bulanan, tiga bulanan dst). Curah Hujan Tiga Bulanan adalah jumlah curah hujan selama tiga bulan, yang digunakan sebagai dasar untuk menghitung nilai SPI.

Prediksi Indeks Kekeringan (Februari – April 2025)

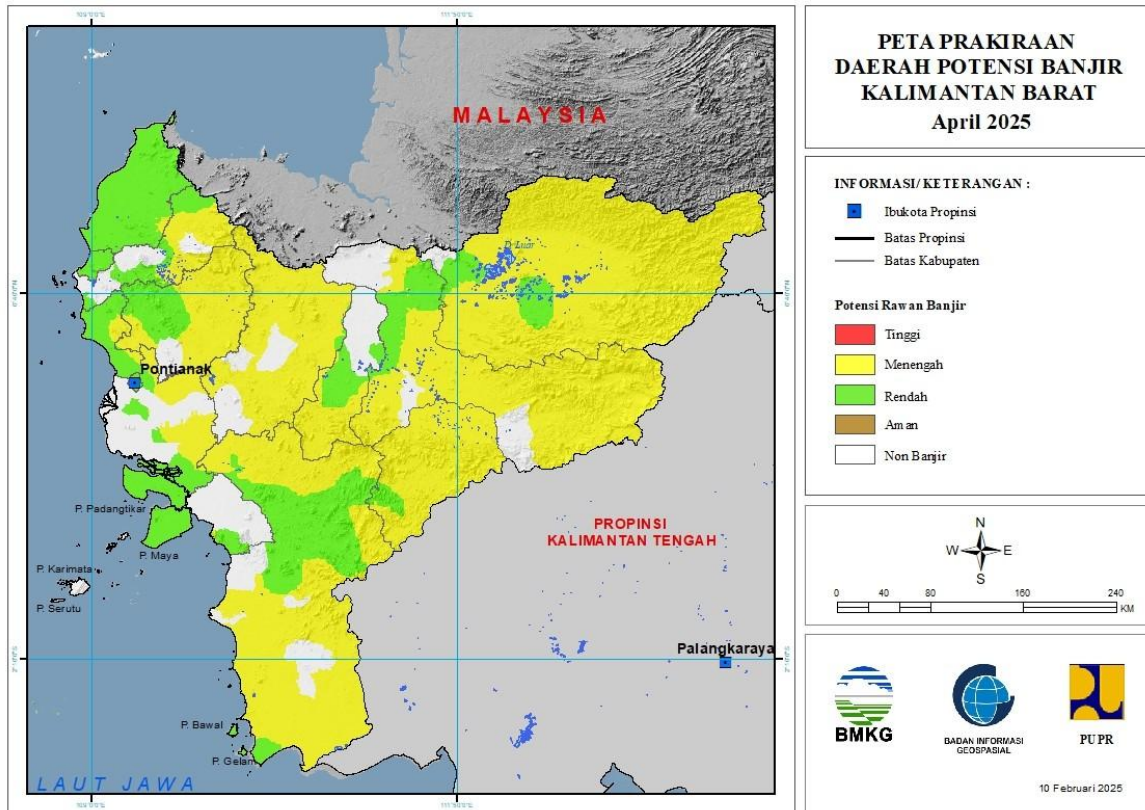


Prediksi tingkat kekeringan dan kebasahan dengan menggunakan indeks SPI untuk akumulasi curah hujan tiga bulanan Februari - April 2025 di Kalimantan Barat diprakirakan mengalami kondisi Agak Kering -Normal.

Tabel Informasi Kekeringan Meteorologis

KRITERIA	DAERAH
Agak Kering	KETAPANG (Manis Mata,), LANDAK (Banyuke Hulu, Mandor, Mempawah Hulu, Menyuke, Sengah Temila, Sompak), SEKADAU (Belitang, Belitang Hilir, Belitang Hulu), SINTANG (Ketungau Tengah, Ketungau Hilir)
Normal	BENGKAYANG (Sungai Raya Kepulauan, Bengkayang, Capkala, Jagoi Babang, Ledo, Lembah Bawang, Lumar, Monterado, Samalantan, Sanggau Ledo, Seluas, Siding, Sungai Betung, Sungai Raya, Suti Semarang, Teriak, Tujuh Belas), KAPUAS HULU (Badau, Batang Lupar, Bika, Boyan Tanjung, Bunut Hilir, Bunut Hulu, Embaloh Hilir, Embaloh Hulu, Empanang, Hulu Gurung, Jongkong, Kalis, Mentebah, Pengkadan, Puring Kencana, Putussibau Selatan, Putussibau Utara, Seberuang, Selimbau, Semitau, Silat Hilir, Silat Hulu, Suhaid), KAYONG UTARA (Sukadana, Kepulauan Karimata, Pulau Maya, Seponti, Simpang Hilir, Teluk Batang), KETAPANG (Kendawangan, Air Upas, Benua Kayong, Delta Pawan, Hulu Sungai, Jelai Hulu, Manis Mata, Marau, Matan Hilir Selatan, Matan Hilir Utara, Muara Pawan, Nanga Tayap, Pemahan, Sandai, Simpang Dua, Simpang Hulu, Singkup, Sungai Laur, Sungai Melayu Rayak, Tumbang Titi), KOTA PONTIANAK (Pontianak Barat, Pontianak Kota, Pontianak Selatan, Pontianak Tenggara, Pontianak Timur, Pontianak Utara), KOTA SINGKAWANG (Singkawang Barat, Singkawang Selatan, Singkawang Tengah, Singkawang Timur, Singkawang Utara), KUBU RAYA (Kubu, Batu Ampar, Kuala Mandor B, Rasau Jaya, Sungai Ambawang, Sungai Kakap, Sungai Raya, Teluk Pakedai, Terentang), LANDAK (Air Besar, Banyuke Hulu, Jelimpo, Kuala Behe, Mandor, Mempawah Hulu, Menjalin, Menyuke, Meranti, Ngabang, Sebangki, Sengah Temila, Sompak), MELAWI (Belimbing, Belimbing Hulu, Ella Hilir, Menukung, Nanga Pinoh, Pinoh Selatan, Pinoh Utara, Sayan, Sokan, Tanah Pinoh, Tanah Pinoh Barat), MEMPAWAH (Sungai Kunyit, , Anjongan, Jongkat, Mempawah Hilir, Mempawah Timur, Sadaniang, Segedong, Sungai Pinyuh, Toho), SAMBAS (Paloh, Galing, Jawai, Jawai Selatan, Pemangkat, Sajad, Sajingan Besar, Salatiga, Sambas, Sebawi, Sejangkung, Selakau, Selakau Timur, Semparuk, Subah, Tangaran, Tebas, Tekarang, Teluk Keramat), SANGGAU (Entikong, Balai, Beduai, Bonti, Jangkang, Kapuas, Kembayan, Meliau, Mukok, Noyan, Parindu, Sekayam, Tayan Hilir, Tayan Hulu, Toba), SEKADAU (Belitang, Belitang Hilir, Belitang Hulu, Nanga Mahap, Nanga Taman, Sekadau Hilir, Sekadau Hulu), SINTANG (Ambalau, Binjai Hulu, Dedai, Kayan Hilir, Kayan Hulu, Kelam Permai, Ketungau Hilir, Ketungau Hulu, Ketungau Tengah, Sepauk, Serawai, Sintang, Sungai Tebelian, Tempunak)

Peta Prediksi Daerah Potensi Banjir April 2025

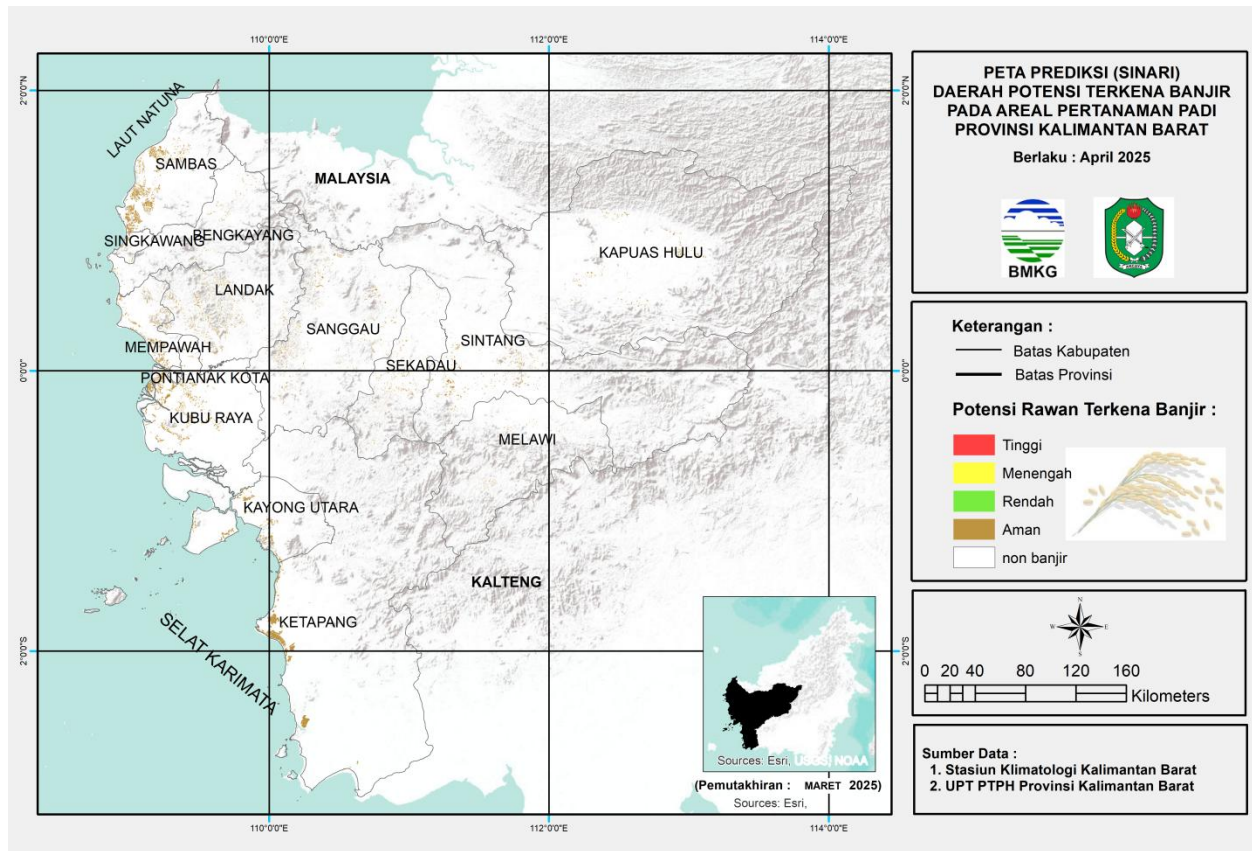


Keterangan : Kategori potensi rawan banjir rendah, menengah, dan tinggi menunjukkan tingkat peluang terjadinya banjir, bukan menunjukkan ketinggian banjir (meter) yang mungkin terjadi.

Potensi Banjir Bulan April 2025

TINGKAT POTENSI BANJIR		
TINGGI	MENENGAH	RENDAH
-	BENGKAYANG : (Kec. Bengkayang, Jagoi babang, Ledo, Sanggau ledo, Seluas, Siding, Sut isemarang, Teriak)	BENGKAYANG : (Kec. Bengkayang, Jagoi babang, Ledo, Samalantan, Sanggau edo, Seluas, Siding, Sungai betung, Sungai raya, Suti semarang, Teriak)
	KAPUAS HULU : (Kec. Batang lupar, Bika, Boyan tanjung, Bunut Hilir, Bunut Hulu, Embaloh Hilir, Embaloh Hulu, Empanang, Hulu Gunung, Jongkong, Kalis, Mentebah, Nanga Badau, Pengkadan, Putussibau Selatan, Putussibau Utara, Seberuang, Selimbau, Semitau, Silat Hilir, Silat Hulu, Suhaid)	KAPUAS HULU : (Kec. Batang lupar, Boyan tanjung, Bunut Hilir, Bunut Hulu, Embaloh Hulu, Empanang, Jongkong, Nanga Badau, Pengkadan, Putussibau Selatan, Putussibau Utara, Selimbau, Semitau, Silat Hilir, Suhaid)
	KAYONG UTARA : (Kec. Pulau maya, Sukadana)	KAYONG UTARA : (Kec. Pulau maya, Sukadana)
	KETAPANG : (Kec. Air upas, Hulu sungai, Jelai Hulu, Kendawangan, Manis mata, Matan hilir Selatan, Muara pawan, Nanga tayap, Simpang Dua, Simpang Hulu, Sungai laur, Sungai melayu rayak, Tumbang titi)	KETAPANG : (Kec. Hulu sungai, Kendawangan, Matan hilir Selatan, Nanga tayap, Sandai, Simpang Dua, Simpang Hulu, Sungailaur, Sungai melayu rayak)
	KUBURAYA : (Kec. Batu ampar, Kuala Mandor B, Rasau jaya, Sungai ambawang, Terentang)	KOTA PONTIANAK : (Kec. Pontianak Barat, Pontianak Kota, Pontianak Selatan, Pontianak Tenggara, Pontianak Timur, Pontianak Utara)
	LANDAK : (Kec. Air besar, Jelimpo, Kuala behe, Mandor, Menjalin, Menyuke, Meranti, Ngabang, Sengah temila)	KOTA SINGKAWANG : (Kec. Singkawang Barat, Singkawang Selatan, Singkawang Tengah, Singkawang Timur, Singkawang Utara)
	MELAWI : (Kec. Belimbing, Belimbing Hulu, Ella Hilir, Nanga Pinoh, Pinoh Selatan, Pinoh Utara, Sayan, Sokan, Tanah pinoh, Tanah pinoh Barat)	KUBURAYA : (Kec. Batu ampar, Kuala Mandor B, Rasaujaya, Sungai ambawang, Terentang)
	MEMPAWAH : (Kec. Anjongan, Sadaniang, Segedong, Siantan, Sungai pinyuh, Toho)	LANDAK : (Kec. Banyuke Hulu, Mandor, Mempawah Hulu, Menjalin, Menyuke, Ngabang, Sengah temila, Sompak)
	SAMBAS : (Kec. Sejangkung, Subah)	MELAWI : (Kec. Sokan, Tanah pinoh Barat)
	SANGGAU : (Kec. Beduai, Bonti, Entikong, Jangkang, Kapuas, Meliau, Menyuke, Mukok, Noyan, Sekayam, Tayan Hilir, Tayan Hulu)	MEMPAWAH : (Kec. Anjongan, Mempawah Hilir, Mempawah Timur, Sadaniang, Segedong, Siantan, Sungai Kunyit, Sungai kunyit, Sungai pinyuh, Toho)
	SEKADAU : (Kec. Nanga mahap, Nanga taman, Sekadau Hilir, Sekadau Hulu)	SAMBAS : (Kec. Galing, Jawai, Jawai Selatan, Paloh, Pemangkat, Sajad, Sajingan besar, Salatiga, Sambas, Sebawi, Sejangkung, Selakau, Selakau Timur, Semparuk, Subah, Tangaran, Tebas, Tekarang, Teluk keramat)
	SINTANG : (Kec. Ambalau, Binjai Hulu, Dedai, Kayan Hilir, Kayan Hulu, Kelam Permai, Ketungau Hilir, Ketungau Tengah, Sepauk, Serawai, Sintang, Tempunak)	SANGGAU : (Kec. Entikong, Jangkang, Mukok, Sekayam)
		SEKADAU : (Kec. Belitang, Nanga taman, Sekadau Hilir, Sekadau Hulu)

Peta Prediksi Banjir Pada Areal Pertanaman Padi April 2025



Keterangan : Kategori potensi rawan banjir rendah, menengah, dan tinggi menunjukkan tingkat peluang terjadinya banjir, bukan menunjukkan ketinggian banjir (meter) yang mungkin terjadi

Prediksi Banjir Pada Areal Pertanaman Padi April 2025

TINGKAT POTENSI BANJIR		
TINGGI	MENENGAH	RENDAH
-	-	-

Catatan :

Pada daerah sawah pasang surut, perlu dipertimbangkan informasi prediksi pasang surut atau potensi banjir pesisir (rob). Informasi dapat diakses pada <https://link.bmkg.go.id/petani>



BMKG

Alamat Redaksi:

Stasiun Klimatologi Kelas II Kalimantan Barat
Jl. Raya Pontianak-Mempawah KM. 20, 5 Desa Sungai Nipah,
Kec. Jongkat, Kab. Mempawah, Prov. Kalimantan Barat 78351

Telp/Hp. 0821-5788-2080

Email: staklim.kalbar@bmkgo.id

Website: <http://staklim-kalbar.bmkgo.id>